

DWA-M-150-Schnittstelle

zur Smallworld Fachschale Kanal, Version 3.0

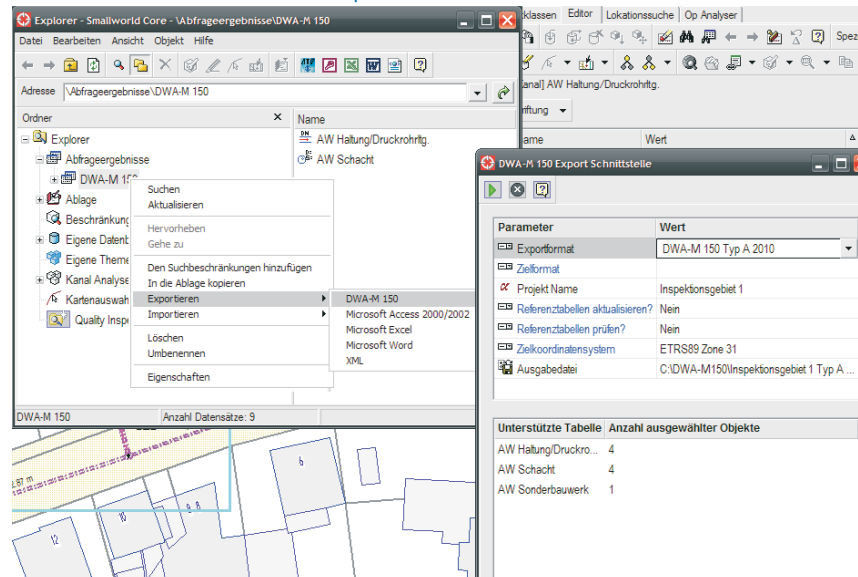
Einer der ersten Schritte zum integrierten Kanalmanagement nach DIN EN 752 ist die Untersuchung des baulichen Zustands zum Kanalnetz. In diesem Prozess wird der Datenaustausch zwischen Kanalinspektion und Fachschale Kanal mit der M-150-Schnittstelle von Mettenmeier jetzt besonders effizient unterstützt. Die Konzeption der Schnittstelle stellt sicher, dass der Datenaustausch transparent, flexibel und sicher erfolgt. Sie verringern dadurch Ihre Bearbeitungszeiten, erhöhen die Effizienz und verschaffen sich Luft im dicht gedrängten Tagesgeschäft.

Einheitlicher Datenaustausch

Durch die Einführung der europäischen Norm EN13508-2:2003 (D) "Zustand von Entwässerungssystemen außerhalb von Gebäuden - Teil 2: Kodiersystem für die optische Inspektion" ist es notwendig, eine einheitliche EDV-Schnittstelle für den Datentransfer für die Kanalinspektion zu definieren. Das DWA Merkblatt DWA-M 150 "Datenaustauschformat für die Zustandserfassung von Entwässerungssystemen" vom April 2010 standardisiert und vereinheitlicht die Datenaustauschformate zwischen den Datenbanken und den Datentransfer zwischen den Vertragspartnern.

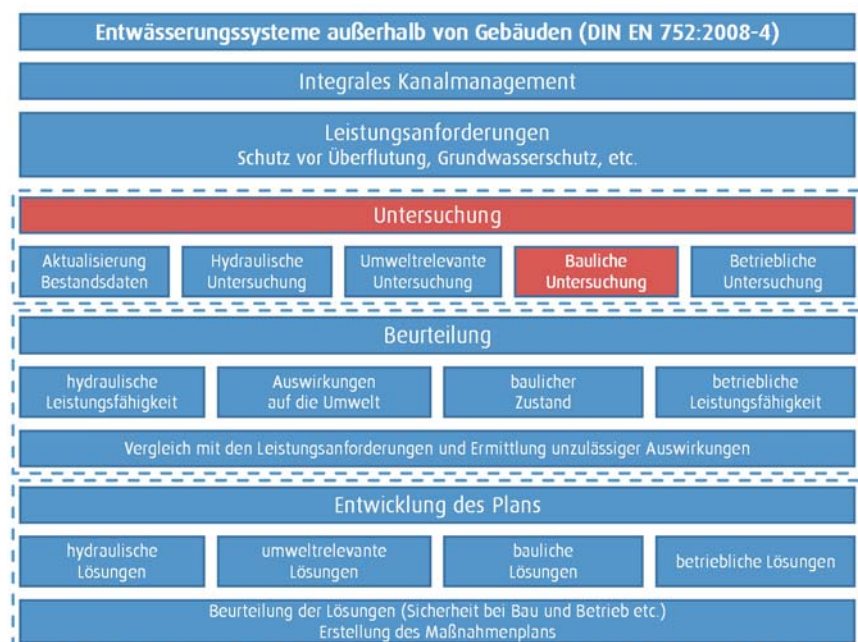
Die DWA-M 150 Schnittstelle zur Smallworld Fachschale Kanal unterstützt den Datenaustausch entsprechend dem DWA Merkblatt DWA-M 150.

DWA-M-150-Schnittstelle, Datenexport



Neu unter Version 3.0

- Unterstützung der Formatdefinition DWA-M 150 April 2010
- Erweiterte Prüffunktion auf der Referenztable
- Funktionserweiterungen zum Datenimport
 - Steuerung Einfügen/Aktualisieren zu Kanalobjekten über die Benutzeroberfläche
 - Alte Untersuchungen deaktivieren
 - Doppelte Untersuchungen löschen
- Vollständige Anpassung der GUI an GIS 4.x
- Unterstützung der Microsoft XML Core Services 6.0 (Windows Vista und Windows 7)



Die Schnittstelle unterstützt die baulichen Untersuchungen im Rahmen des integrierten Kanalmanagements nach DIN EN 752.

DWA-M-150-Schnittstelle

zur Smallworld Fachschale Kanal, Version 3.0

Leistungsumfang

Datenexport

Der Datenexport wird komfortabel über den Smallworld Explorer gestartet. Die Verwaltung der Referenztabellen bzw. der Wertemappings für die Erzeugung der Referenztabellen zum Datenexport wird sicher und benutzerfreundlich unterstützt.

Datenimport

Die Kontrolle und Nachbearbeitung des Datenimports erfolgt über den komfortablen MM Transaktionsmonitor.

Austauschformate

- Format Typ A 04-2010 Export
- Format Typ B 04-2010 Import
- Format Typ D 04-2010 Export u. Import¹⁾
- Format Typ Z 04-2010 Export u. Import²⁾

Objektunterstützung³⁾

Die Schnittstelle unterstützt den Datenaustausch zu den Objekten des Hauptkanalnetzes

- Schacht
- Fiktiver Schacht
- Sonderbauwerk
- Haltung

und den Objekten des Anschlussleitungsnetzes

- Revisionschacht
- Anschlussleitung

Mit dem Datenaustausch werden Zustandsdaten unterstützt, die entsprechend dem DWA Merkblatt DWA-M 149-2 aufgenommen wurden.

Systeminformationen und Preise

- Verfügbarkeit: Version 3.0, Juli 2011
- Systemvoraussetzung:
 - Smallworld GIS 4.1.1 oder höher
 - Smallworld Fachschale Kanal, Version 4.1.1 oder höher
 - Microsoft (R) XML Core Services 6.0
- Lizenzpreis (Floating): ab € 2.950,- (abh. von der Unternehmensgröße)
- Wartung: 18 % des Lizenzpreises (p. a.)

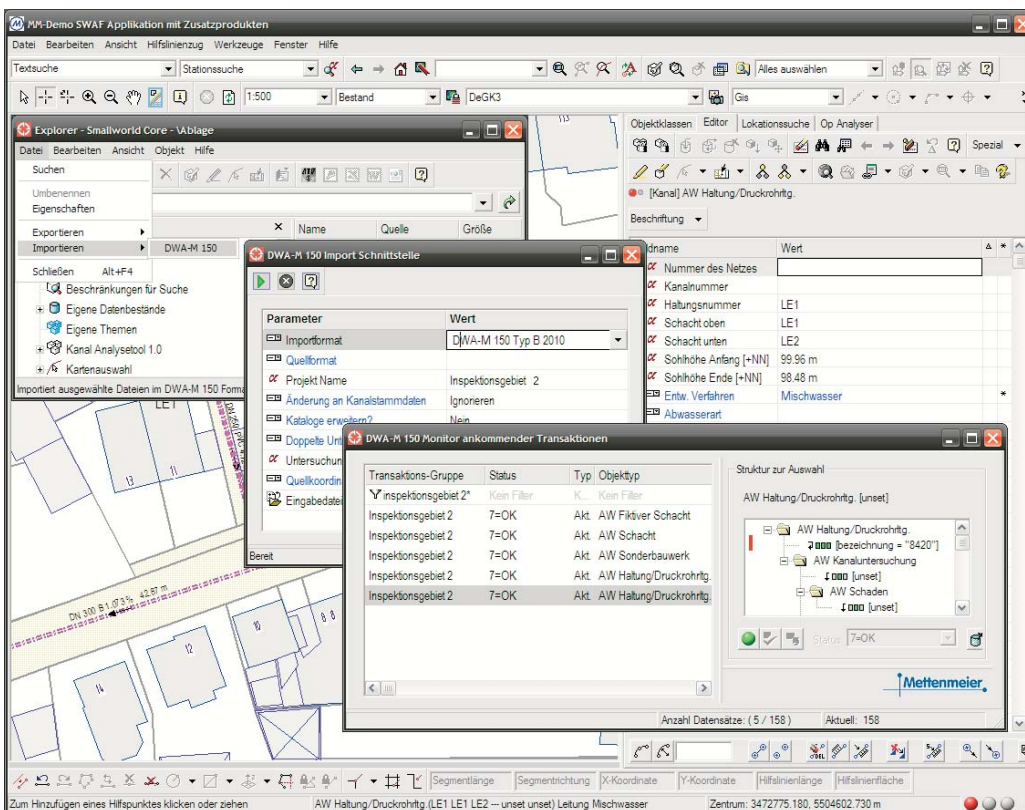
1) Gegen Aufpreis

2) Als individuell zu erstellende Konfiguration gegen Aufpreis

3) Auf Grund von Unstimmigkeiten bzw. offenen Fragen an die DWA zur Formatdefinition in Bezug auf das Anschlussleitungsnetz, erfolgt die Objektunterstützung für das Anschlussleitungsnetz voraussichtlich erst in Q4 2011.

Die Objektgeometrieunterstützung ist aktuell auf Linien und Punkte entsprechend DWA Merkblatt ATV-DWK-M 150 limitiert. Die Unterstützung weiterer Geometrietypen ist bis Ende 2011 geplant.

DWA-M-150-Schnittstelle, Datenimport

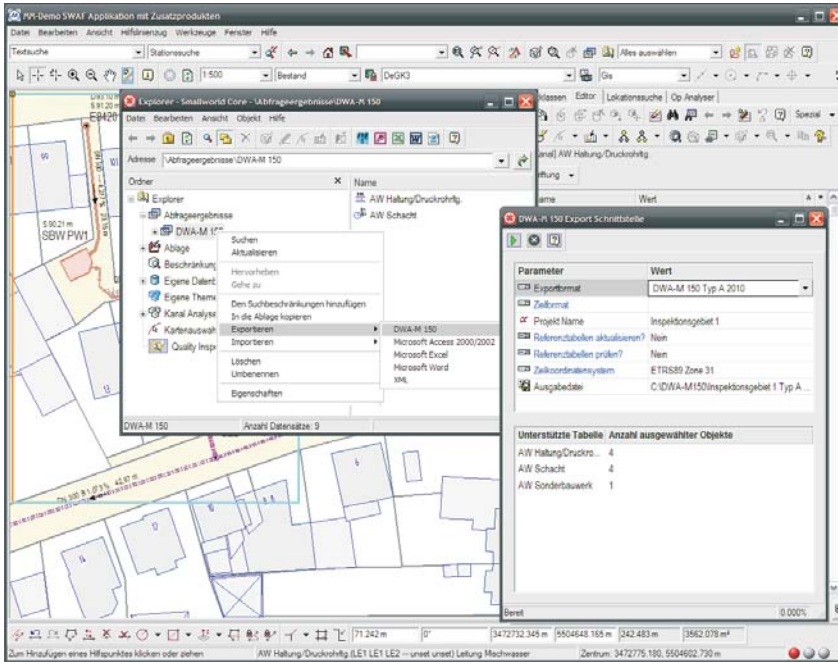


DWA-M-150-Schnittstelle

zur Smallworld Fachschale Kanal, Version 3.0

Datenkreislauf Bestandsdokumentation ↔ TV-Inspektion

Bestandsdokumentation
Smallworld GIS, Fachschale Kanal



Die Klassifizierung und Bewertung der importierten Zustandsdaten im Smallworld GIS wird einfach und sicher mit dem Modul Zustandsbewertung nach DWA-M 149-3 unterstützt, dass Sie separat erwerben können.

www.mettenmeier.de/mettenmeier/pdf/modul_zustandsbewertung-DWA-M-149-3.pdf

DWA-M 150, Typ A

DWA-M 150, Typ B

TV-Inspektion nach DWA-M 149-2
Inspektionssoftware, Fahrzeugversion

