



# SAM – Strategisches Asset Management

## OAM – Operatives Asset Management

### HIGHLIGHTS

- 🔗 Flexible Segmentierung
- 🔗 Simulationsvarianten
- 🔗 Identifikation von zukünftigen Investitionsstatus
- 🔗 Optimierung von Instandhaltungs- und Investitionsstrategien
- 🔗 Strategiebasierte Budgetplanung
- 🔗 Personalplanung
- 🔗 Versorgungsqualität bestimmen

Das Modul OSAM verbindet die strategische Planung von Strategien und die operative Priorisierung von Maßnahmen. Es setzt sich aus folgenden Komponenten zusammen.

- Das Modul SAM betrachtet die Lebenszyklen von Betriebsmitteln und bietet so die Möglichkeit Strategien zu erarbeiten und Auswirkungen auf den Asset-Bestand zu simulieren.
- Das Modul OAM unterstützt die Priorisierung der Maßnahmen mit dem vorhandenen Budget.

Langfristige Entscheidungen im Asset Management erfordern eine genaue Kenntnis der Betriebsmittel und deren Alterung, im OSAM werden diese Informationen zusammen getragen und genutzt um strategische Entscheidungen zu simulieren.

Die vorhandenen Budgets müssen optimal auf die notwendigen Maßnahmen aufgeteilt werden, so kann im OSAM eine Priorisierung der Betriebsmittel erfolgen, um so mit möglichst geringem Budgeteinsatz ein Optimum an Sicherheit zu erreichen.

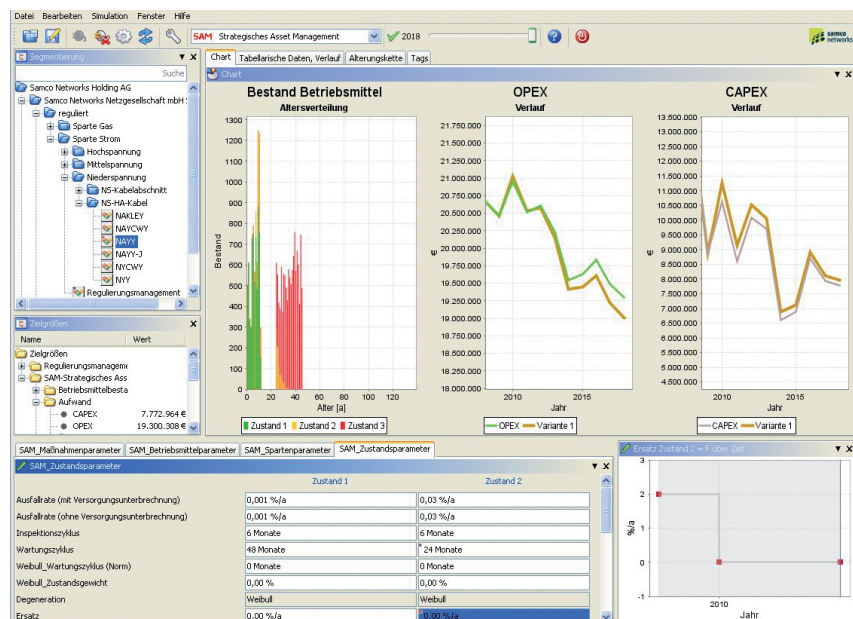
Eine strategische Entscheidung hat auch Einfluss auf die Versorgungsqualität, so können im OSAM verschiedenste Varianten für die Budgetplanung und der sich daraus resultierenden Versorgungsqualität simuliert werden.

Die Kombination aus SAM und OSAM bietet immer die strategische (langfristige) Sichtweise und die Betrachtung der Einzelbetriebsmittel mit deren Parametern wie Zustand und Bedeutung



Samco Networks liefert Lösungen für die Netzstrategien von Unternehmen in der Energie- und Wasserwirtschaft. Wir bieten Beratungs- und Fachkompetenz, damit Netzbetreiber nachweisbare und belastbare strategische Entscheidungen treffen können, sei es im Regulierungsmanagement, im strategischen und operativen Asset-Management, in der Netzentwicklung oder in allen drei Bereichen gleichzeitig und integrativ.

**Mettenmeier GmbH**  
**Unternehmensbereich Samco Networks**  
 Klingenderstr. 10-14, 33100 Paderborn  
 +49 5251 150-502, info@samco-networks.de  
 www.samco-networks.de



# Strategisches und operatives Asset Management – SAM

	Leistungspakete			
	Basic	Classic	Professional	Expert
<b>Software-Komponenten</b>	<p>SAM Simulation</p> <p>Varianten-Manager</p> <p>Excel-Export und Excel-Import Player</p> <p>OAM Simulation (Restricted)</p>	<p>SAM Simulation SAM Modeller</p> <p>Varianten-Manager Varianten-Vergleich</p> <p>Excel-Export und Excel-Import</p> <p>OAM Simulation</p>	<p>SAM Simulation SAM Modeller</p> <p>Varianten-Manager Varianten-Vergleich</p> <p>Excel-Export und Excel-Import</p> <p>Model-Merge Varianten-Archive</p> <p>OAM Simulation OAM Modeller</p>	<p>SAM Simulation SAM Modeller</p> <p>Varianten-Manager Varianten-Vergleich</p> <p>Excel-Export und Excel-Import</p> <p>Multi-User (Varianten-Archive, Berechtigungsmanagement) Model-Merge</p> <p>OAM Simulation OAM Modeller OAM Dynamic OAM Link</p>
<b>Zielsetzung</b>	<p>Alterungssimulation des Asset-Bestands</p> <p>Simulation der Kostenentwicklung</p> <p>Aufbau und Vergleich von Strategievarianten</p> <p>Segmentierung der Sparten</p> <p>Standardisiert Import und Export in Excel</p>	<p>Definition und Veränderung der Alterungsketten (Anpassung an neue Erkenntnisse)</p> <p>Analyse der veränderten Alterung</p> <p>Flexibel Änderung der Ausgabe-Excel-Dateien Ausbau des Simulationsmodells (SAM)</p>	<p>Ausbau des Simulationsmodells (OAM)</p> <p>Speicherung von Strategievarianten mit Zugriffsregelung</p> <p>Vergleich und Zusammenführung verschiedener Modellvarianten</p>	<p>Optimierung der Strategie durch mathematische Funktionen mit Randbedingungen</p> <p>Berechtigungsmanagement für den Zugriff auf die verschiedenen Bereiche (Mehrbenutzerverwaltung)</p>