



Electric Office (EO) für Anwender

ÜBERBLICK

Dauer:

3 Tage

Zielgruppe:

EO-Anwender, Personen aus dem Bereich Konfiguration, Datenbankverwalter, DatenModellierer, Betriebsleiter und zukünftig Smallworld-Anwender

Kosten:

Preise auf Anfrage

Kontakt:

Mettenmeier GmbH
Volker Wolf
Klingenderstr. 10-14
33100 Paderborn

Tel.: 05251 150-561

Fax: 05251 150-555

training@mettenmeier.de

www.mettenmeier.de

SEMINARZIEL:

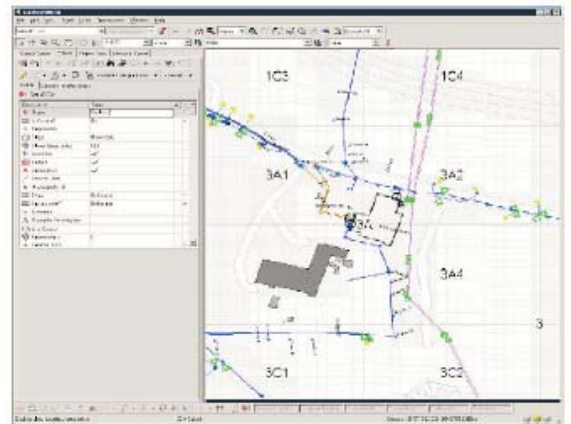
- Vertraut werden mit der Smallworld Electric Office
- Einfügen neuer Strom Anlagen in das Smallworld GIS
- Modifizieren der vorhandenen GIS-Daten bei gleichzeitiger Aufrechterhaltung der Netzkonnektivität
- Bildung neuer Stromnetze
- Testen der Intaktheit von Stromnetzen
- Update der Gleichschaltung von Konduktoren/Leitern
- Erstellen von Analyseberichten auf Basis von Stromdaten

VORAUSSETZUNGEN:

- Grundlegende PC-Kenntnisse

SEMINARINHALTE:

- Foundations
- Explorer
- Inventory Reporter
- Quick Find
- Object Editors
- Area Calculator
- Line Length Calculator
- Multimedia Viewer
- Bulk Update
- Network Trace
- CAD Tools
- QAQC
- Where Am I?
- Thematic Mapping
- Audit History
- Rasters
- Distributions Operations
- Transformer Load
- Map Grid Plotting
- Workflow Manger



Beispiel einer Electric Office Applikation