



ÜBERBLICK

Dauer:
3 Tage

Zielgruppe:
Endbenutzer mit den Aufgaben-
gebieten: Design des Gas-
Verteilernetzes, Korrektur der
vorhandenen Gas-Informationen,
Prüfen der Netzkonnektivität,
Erstellen von Gas-Ausfall-
Szenarien mit Informationen von
betroffene Kunden sowie Mit-
arbeiter aus dem Bereich IT-
Support

Kosten:
Preise auf Anfrage

Kontakt:
Mettenmeier GmbH
Volker Wolf
Klingenderstr. 10-14
33100 Paderborn

Tel.: 05251 150-561
Fax: 05251 150-555
training@mettenmeier.de
www.mettenmeier.de

Gas Distribution Office (GDO) für Anwender

SEMINARZIEL:

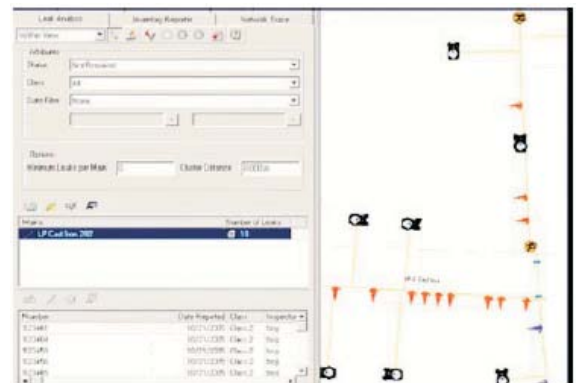
- Einfügen neuer Gasanlagen in das GIS
- Modifizieren der vorhandenen GIS-Daten bei gleichzeitiger Aufrechterhaltung der Netzkonnektivität
- Neue Gasnetze erstellen
- Erstellen von Cathodically Protected areas
- Schnelles Analysieren von Ausfällen und Auffinden zu schließender Schieber
- Vorbereiten Einhaltungsberichten
- Pflegen des Leckstelle-Status, der Historie und der Abfragewerkzeuge

VORAUSSETZUNGEN:

- Erfahrung im Umgang mit Smallworld Core Spatial Technologie
- Kenntnisse von Prozessen in der Gasverbreitungsindustrie

SEMINARINHALTE:

- Introduction to GDO
- Enhanced Object Editors
- Theme Displays
- Cathodic Protection
- Gas Outage Analysis
- Inventory Reporter
- Leak Analysis
- Network Builder
- Network Trace
- Multimedia Viewer
- Batch Update
- Event History
- Audit History
- Map Grid Plotting



Leak Analysis Module