



Global Transmission Office (GTO) für Anwender

ÜBERBLICK

Dauer:
3 Tage

Zielgruppe:
Anwender, die für die Pflege der Global Transmission Informationen im Smallworld GIS verantwortlich sind

Kosten:
Preise auf Anfrage

Kontakt:
Mettenmeier GmbH
Volker Wolf
Klingenderstr. 10-14
33100 Paderborn

Tel.: 05251 150-561
Fax: 05251 150-555
training@mettenmeier.de
www.mettenmeier.de

SEMINARZIEL:

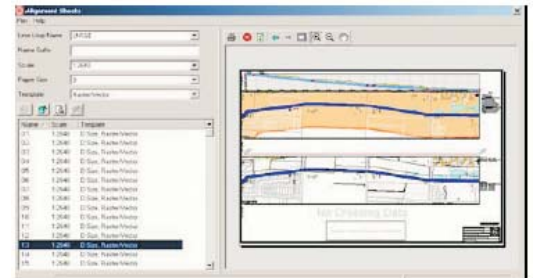
- Anwendung von High-Consequence-Area-Analysen, um what-if-Szenarien laufen zu lassen
- Anwendung der dynamischen Segmentierung
- Anwendung des Linear Referencing
- Anwendung von Alignment Sheets
- Nutzung der Productivity-Pack-Module

VORAUSSETZUNGEN:

- Erfahrung in der Anwendung der Smallworld Core Spatial Technologie

SEMINARINHALTE:

- HCA Analysis
- Alignment Sheets
- Linear Referencing
- Pipe Segment Station Viewer
- Auto Stationing
- Lifecycle Status – Pipe
- Facility Management
- CIS Viewer
- Cathodic Protection Manager
- Enhanced Editor Functionality
- Quickfind
- Audit History
- Templates and Configuration
- Multimedia Viewer
- Batch Update
- Map Grid Plotting
- Version Management add-ons
- Network Trace
- Network Builder
- Layout Enhancements



Alignment Sheet