

# Asset Finder

## Komfortable Abfragen im Smallworld GIS

### ÜBERBLICK

#### Stichwörter

Smallworld GIS, Analyse, Abfragen

#### Nutzen

- Schnelle und einfache Suche/Abfrage von Betriebsmitteldaten Intuitive Bedienung
- Ideal für sporadische GIS-Benutzer
- Höhere Akzeptanz, insbesondere für einfache Auskunftsanwendungen
- Flexible und benutzerfreundliche Konfiguration

#### Systemanforderung

Smallworld GIS ab Version 4

Der Asset Finder ermöglicht die vereinfachte und sehr schnelle Abfrage von Daten im Smallworld GIS. Dieses Produkt ist insbesondere für Anwender konzipiert, die nicht häufig mit dem GIS arbeiten, jedoch den Bedarf haben, Informationen zu Betriebsmitteln schnell und komfortabel zu ermitteln.

Die gewünschten Abfragen lassen sich durch den Administrator in einer komfortablen Benutzeroberfläche konfigurieren. Ein besonderer Aspekt dabei ist, dass die Objekt- und Attributnamen dabei beliebig vergeben werden können, um so alltäglich verwendete Synonyme auch im GIS abzubilden.

Diese sowohl in der Anwendung als auch vom Sprachgebrauch her vereinfachten Abfragen stehen dem Anwender dann mit einer komfortablen Benutzeroberfläche zur Verfügung. Über einfache Listenauswahl werden Attribute und Bedingungen festgelegt. Die anschließende Ermittlung der Abfrageergebnisse ist hoch performant und bietet viele intuitive Verarbeitungsmöglichkeiten wie

z. B. Filter-, Gruppier- oder Anzeigefunktionen sowie die Übergabe der Ergebnisliste an den Smallworld Explorer oder die Darstellung der Ergebnisse in der Grafik.

Speziell für Auskunfts- oder mobile GIS-Arbeitsplätze ist der Asset Finder damit das ideale Werkzeug für einfach zu bedienende Betriebsmittelsuchen.

Mit dem Asset Finder lassen sich schnell und einfach Fragestellungen beantworten, wie z. B.:

- In welchen Stromstationen wurden Lasttrennschalter eines bestimmten Herstellers verbaut?
- Für welche Kabelabschnitte wurden spezielle Leitungstypen (Normbezeichnung) zu einem spezifischen Baujahr verwendet?
- Welche Gas-/Wasserleitungen bestehen aus einem definierten Material und sind von einem bestimmten Alter?

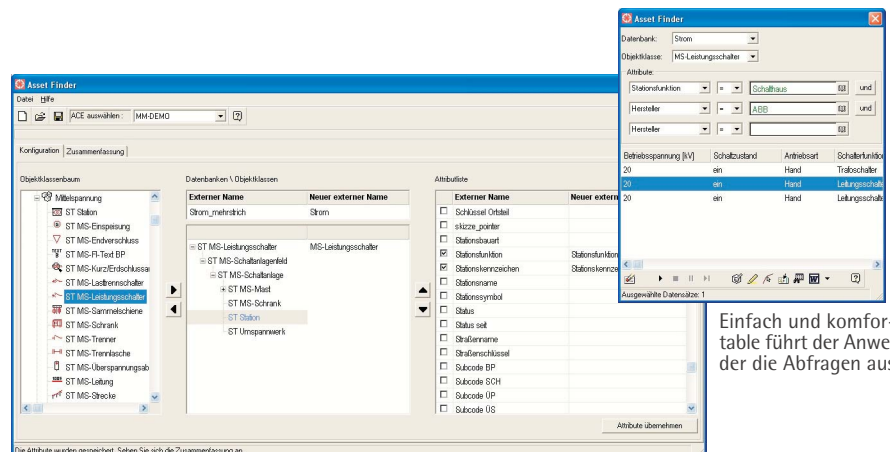


Authorized Partner  
GE Energy

### GIS-Lösungen von Mettenmeier

Als autorisierter Partner von GE Energy entwickelt Mettenmeier seit über 15 Jahren Anwendungen und Werkzeuge für das Smallworld GIS. Täglich profitieren mehrere Tausend Anwender von ausgereiften Lösungen und erweiterter Funktionalität.

Mettenmeier GmbH Utility Solutions  
Klingenderstr. 10-14  
33100 Paderborn, Germany  
Tel. +49 (0)5251 150-300  
Fax +49 (0)5251 150-311  
mettenmeier@mettenmeier.de  
www.mettenmeier.de



Einfach und komfortable führt der Anwender die Abfragen aus.

Die Konfiguration ermöglicht auch die Verwendung von Attributen der Elternobjekte.