

Delta Analyser

Vergleich von Datenbank-Alternativen

ÜBERBLICK

Stichwörter

Smallworld GIS, Netzdokumentation, Fortführung

Nutzen

- Einfacher Vergleich zweier Datenbank-Alternativen
- Schnelle und effektive Anzeige der Differenzen in den Daten
- Farblich differenzierte Darstellung neuer, geänderter oder gelöschter Objekte
- Ermöglicht die einfache Bewertung von Erfassungsfortschritt oder Unterschieden in Planungsalternativen

Systemanforderung

Smallworld GIS ab Version 4

Während der Erfassung und Fortführung, aber auch zu Planungszwecken wird im Smallworld GIS meist mit verschiedenen Datenbank-Alternativen gearbeitet. Dabei ist es oftmals erforderlich, dass Unterschiede zweier Alternativen ermittelt werden sollen. Genau dies ist Ziel und Zweck des Delta Analyser.

Der Delta Analyser vergleicht eine oder zwei unabhängige Alternativen bis auf Markierungspunktebene und zeigt schnell und effektiv deren Differenzen an. Die Auswahl der zu vergleichenden Objekte kann durch den Anwender ebenso wie die Vergleichsparameter in einer übersichtlichen Benutzeroberfläche konfiguriert werden.

Analog zum Smallworld-Konfliktmanagement werden die Ergebnisse in einem Detailfenster übersichtlich visualisiert. In der Listenansicht erfolgt eine verschiedenfarbige Darstellung neuer, geänderter und gelöschter Objekte. Die vergleichenden Kartenausschnitte visualisieren die beiden Situationen im Plan.

Die Ergebnisse werden zudem in Listenform in einer übersichtlich strukturierten XML-Datei ausgegeben. Alle Analysen, die Sie mit dem Delta Analyser durchführen, können durch den Anwender auf einen räumlichen Bereich eingeschränkt werden.

Mit dem Delta Analyser können schnell und effizient Veränderung an den GIS-Daten erkannt werden. Die Beobachtung von Veränderungen der Daten ist besonders interessant, um z. B. den Fortschritt von Digitalisierungsarbeiten zu bewerten, evtl. unerwünschte Veränderungen zu erkennen oder Hilfestellung bei der Konfliktbereinigung zu geben.

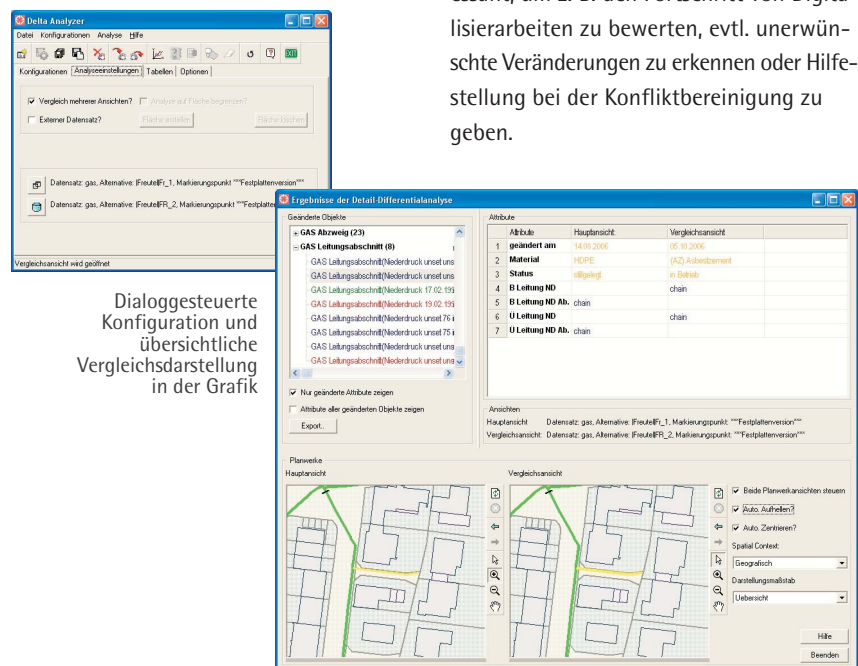


Authorized Partner
GE Energy

GIS-Lösungen von Mettenmeier

Als autorisierter Partner von GE Energy entwickelt Mettenmeier seit über 15 Jahren Anwendungen und Werkzeuge für das Smallworld GIS. Täglich profitieren mehrere Tausend Anwender von ausgereiften Lösungen und erweiterter Funktionalität.

Mettenmeier GmbH Utility Solutions
Klingenderstr. 10-14
33100 Paderborn, Germany
Tel. +49 (0)5251 150-300
Fax +49 (0)5251 150-311
mettenmeier@mettenmeier.de
www.mettenmeier.de



Dialoggesteuerte Konfiguration und übersichtliche Vergleichsdarstellung in der Grafik