

Join Designer Dynamische Attribute im Smallworld GIS

ÜBERBLICK

Stichwörter

Smallworld GIS, Analyse

Nutzen

- Alle relevanten Attribute zum Objekt auf einem Blick
- Informationen zu den Netzdaten noch besser und schneller abrufbar
- Komfortable Objektsuche über Attribute der Elternobjekte
- Komplexe, verschachtelte Abfragen nicht mehr erforderlich
- Flexible und benutzerfreundliche Konfiguration

Systemanforderung

Smallworld GIS ab Version 4

Mit dem Join Designer werden dem Anwender auf einen Blick alle wichtigen Informationen zum Objekt auf dem Standard-Editor angezeigt, denn er ermöglicht für relational verbundene Objekte den direkten Zugriff auch auf Attribute der Elternobjekte. So erscheinen z. B. Details zur Station, wie Stationsnummer oder Stationskennzeichen, direkt auf dem Editor des Lasttrennschalters. Ein umständliches Aufrufen der Elternobjekte entfällt.

Der Join Designer stellt diese Attribute aber nicht nur auf dem Editor bereit, sondern auch Objektanfragen oder -suchen über Attribute der Elternobjekte sind damit komfortabel möglich. Der Anwender arbeitet dabei mit den Standard-Such- und Abfragewerkzeugen im GIS.

Die Konfiguration dieser erweiterten Attribute erfolgt durch den Administrator in einer komfortablen Administrationsoberfläche. Ausgehend von einem Kindobjekt können hier die Objekte um Attribute zu relational verbundenen Objekten ergänzt werden. Besonders komfortabel ist die Möglichkeit, für die verwendeten Attributfelder neue externe Namen zu vergeben, so dass der bei den Anwendern gängige Sprachgebrauch für die Netzobjekte abgebildet werden kann.

Auf einem separaten Reiter "Übersicht" werden alle getroffenen Konfigurationen übersichtlich zusammengefasst. Über verschiedene Möglichkeiten kann diese Konfiguration dann direkt beim Start des GIS geladen werden und steht somit dauerhaft allen Anwendern zur Verfügung.



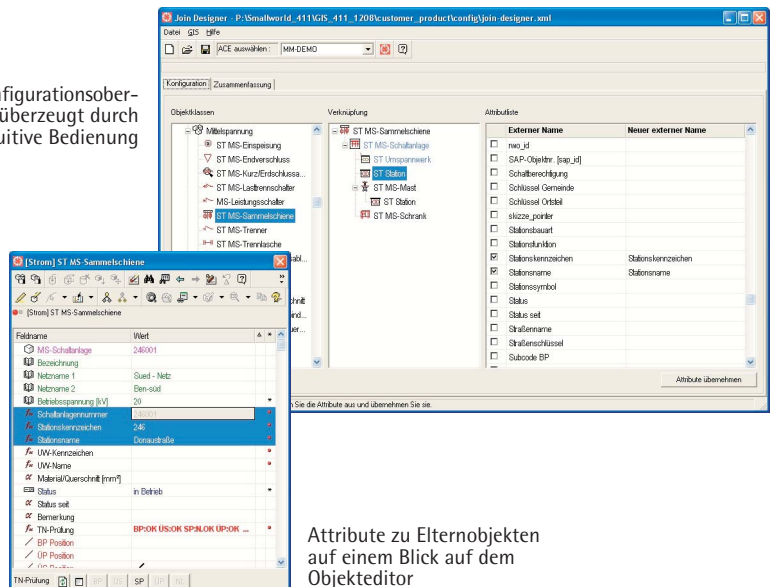
Authorized Partner
GE Energy

GIS-Lösungen von Mettenmeier

Als autorisierter Partner von GE Energy entwickelt Mettenmeier seit über 15 Jahren Anwendungen und Werkzeuge für das Smallworld GIS. Täglich profitieren mehrere Tausend Anwender von ausgereiften Lösungen und erweiterter Funktionalität.

Mettenmeier GmbH Utility Solutions
Klingenderstr. 10-14
33100 Paderborn, Germany
Tel. +49 (0)5251 150-300
Fax +49 (0)5251 150-311
mettenmeier@mettenmeier.de
www.mettenmeier.de

Die Konfigurationsoberfläche überzeugt durch intuitive Bedienung



Attribute zu Elternobjekten auf einem Blick auf dem Objekteditor