

## Modul Untersuchungsgrafik+ Version 1.1 zur Smallworld Fachschale Kanal

### ÜBERBLICK

#### Stichwörter

Smallworld GIS, Netzdokumentation Kanal, Kanalinpektion

#### Nutzen

- Erstellung der Untersuchungsgrafik auf Basis des Haltungsberichts der Fachschale Kanal.
- Darstellung und Ansteuerung von digitalen Videos der TV-Inspektion zur Untersuchungsgrafik.
- Offline-Funktion zur Weitergabe der Daten an Dritte.
- Direkter Einsprung zum Video aus dem Smallworld GIS.

#### Preise

- Unternehmenslizenz: ab € 950,- (abh. von der Unternehmensgröße)
- Wartung: 18 % des Lizenzpreises (p. a.)



#### GIS-Lösungen von Mettenmeier

Als autorisierter Partner von GE Energy entwickelt Mettenmeier seit über 15 Jahren Anwendungen und Werkzeuge für das Smallworld GIS. Als Mitglied in der Deutschen Vereinigung für Wasserwirtschaft, Abwasser und Abfall e.V. fokussieren wir den technisch-wissenschaftlichen Erfahrungsaustausch im Kreis anerkannter Experten.

Mettenmeier GmbH Utility Solutions  
Klingenderstr. 10-14  
33100 Paderborn, Germany  
Tel. +49 5251 150-300  
Fax +49 5251 150-311  
mettenmeier@mettenmeier.de  
www.mettenmeier.de

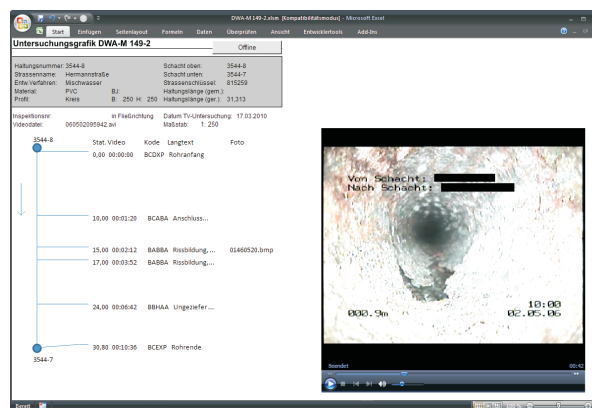
Die Untersuchungsgrafik+ erweitert den Haltungsbericht der Fachschale Kanal und ermöglicht die maßstäbliche Erzeugung einer anschaulichen Untersuchungsgrafik in Anlehnung an das DWA Merkblatt DWA-M 149-5. Als besonderer Mehrwert für den Anwender wird neben der Untersuchungsgrafik das digitale Video der Inspektion integriert angezeigt.

Mit einem Klick auf den gewünschten Schaden in der Grafik wird automatisch die zugehörige Position im Video angesteuert und gezeigt. Zu den Schäden können zudem digitale Fotos aufgerufen und

angezeigt werden. Die Visualisierung von Schäden wird mit der Untersuchungsgrafik+ komfortabel und intuitiv für jeden Benutzer.

#### Neu unter Version 1.1

Mit der Version 1.1 wird jetzt auch der direkte Einsprung aus dem Smallworld GIS in das Video unterstützt. Der Einsprung zum Video ist zu einem selektierten Schaden im Hauptgrafikfenster oder über die Objekteidoren der Kanaluntersuchung und des Schadens möglich. Mit der Version 1.1 erfolgte auch die Freigabe für Excel 2010 in der 32bit- und der 64bit-Version.



Integrierte Untersuchungsgrafik mit Videoansteuerung

### Systemanforderungen

#### Untersuchungsgrafik:

- Smallworld GIS ab Version 4.1.1 TSB 12
- Fachschale Kanal
- Excel 2010 in der 32bit- und der 64bit-Version, ältere Excel Versionen auf Anfrage. (Die Untersuchungsgrafik+ basiert auf einer Excel-Vorlagendatei mit einem VBA-Makro und einem ActiveX Control zur Videoanzeige.)

Stand 12/2011, Technische Änderungen vorbehalten.

#### Anforderungen zur Bildanzeige:

- Windows Bild- und Faxanzeige
- Die Bilder müssen so codiert sein, dass Sie mit der Windows Bild- und Faxanzeige angezeigt werden können.

#### Anforderungen zur Videoanzeige:

- Windows Media Player 12
- Video Codec, in dem die TV-Inspektionsvideos codiert sind.
- Die TV-Inspektionsvideos müssen so codiert sein, dass sie im Windows Media Player 12 abgespielt werden können, z. B. MPEG1, MPEG2, AVI.