

Multi-Objekt-Editor Massendatenänderungen von Objektdaten

ÜBERBLICK

Stichwörter

Smallworld GIS, Netzdokumentation, Fortführung

Nutzen

- schnelle gleichzeitige Attributänderung mehrerer Objekt
- komfortable Konfigurations- und Funktionsoberfläche
- intuitive Bedienung
- Reproduzierbarkeit durch Protokollierung aller Änderungen

Systemanforderung

Smallworld GIS ab Version 4

Mit dem Multi-Objekt-Editor können Attribute zu einer beliebigen Auswahl von Objekten im Smallworld GIS gleichzeitig verändert werden. Eine Massendatenänderung – auch objektklassenübergreifend – ist mit diesem Produkt problemlos und sicher möglich, so dass Veränderungen an vielen Objekten gleichzeitig und somit ohne großen Zeitaufwand erfolgen können.

Zu ändernde Objekte werden über die üblichen Selektionsfunktionen (z. B. Objektanfrage, Zwischenablage oder grafische Selektion) definiert. In der Konfiguration werden nun die neuen Werte für die zu ändernden Attribute definiert. Dafür werden die normalen Attributkataloge und -enumeratoren bzw. Eingabefelder angeboten. Es ist aber auch möglich, Werte über den Objekteditor zu holen.

Besitzt ein Objekt der Selektion das Attribut nicht, so wird dieses bei der Veränderung einfach übersprungen. Auch die Behandlung von gekoppelten Katalogfeldern ist wegen der Möglichkeit, mehrere Felder gleichzeitig zu verändern, kein Problem. Alle Änderungen werden automatisch in einer Protokolldatei dokumentiert.

Die Trennung in den so genannten Standard-MOE und den Benutzer-MOE bietet eine zusätzliche Sicherheit, dass Benutzer nicht ggf. unbeabsichtigt Massendatenänderungen an Objekten durchführen, für deren Änderung sie keine Berechtigung besitzen. Während der Standard-MOE natürlich abhängig von der Autorisierung ein Ändern aller selektierten Objekte zulässt, kann der Administrator im Benutzer-MOE spezielle Objektclassengruppen definieren, die vom Benutzer mittels des MOE verändert werden dürfen.

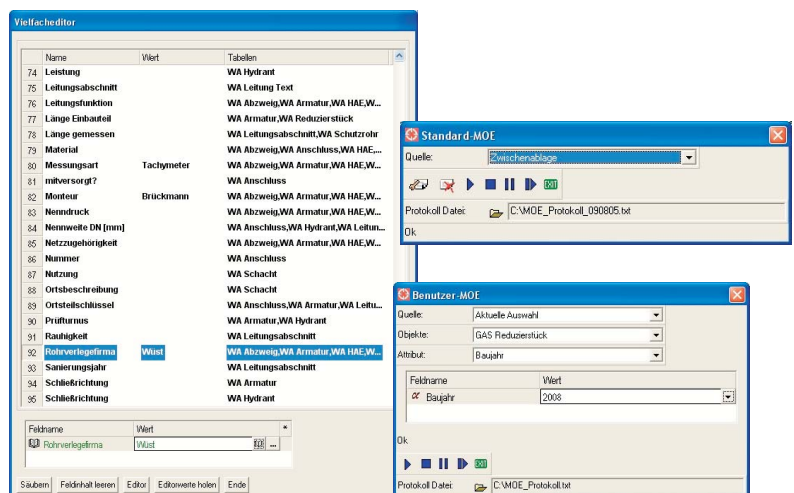


Authorized Partner
GE Energy

GIS-Lösungen von Mettenmeier

Als autorisierter Partner von GE Energy entwickelt Mettenmeier seit über 15 Jahren Anwendungen und Werkzeuge für das Smallworld GIS. Täglich profitieren mehrere Tausend Anwender von ausgereiften Lösungen und erweiterter Funktionalität.

Mettenmeier GmbH Utility Solutions
Klingenderstr. 10-14
33100 Paderborn, Germany
Tel. +49 (0)5251 150-300
Fax +49 (0)5251 150-311
mettenmeier@mettenmeier.de
www.mettenmeier.de



Die Verwendung des Multi-Objekt-Editors kann Ihnen viel Arbeit ersparen, wenn gleiche Veränderungen an vielen Objekten gleichzeitig durchzuführen sind.