

Online Planauskunft GIS-Pläne per Internet bereitstellen

ÜBERBLICK

Stichwörter

Smallworld GIS, Internetauskunft

Nutzen

- Effiziente Erteilung von Planauskünften über Internet
- Zugang nur für registrierte Benutzer
- Einfache Web-Oberfläche mit großem Grafikfenster und fokussiertem Funktionsumfang
- Komfortabler spartengetrennter Mehrfachdruck in vordefinierten Maßstäben
- Automatische Rückmeldung und Protokollierung von Detailinformationen zur Baumaßnahmen
- Nachvollziehbarkeit durch automatisierte Archivierung der Plots
- Berücksichtigung aktueller Richtlinien wie DVGW GW118 etc.

Systemanforderung

Smallworld GIS ab Version 4.0



Authorized Partner
GE Energy

GIS-Lösungen von Mettenmeier

Als autorisierter Partner von GE Energy entwickelt Mettenmeier seit über 15 Jahren Anwendungen und Werkzeuge für das Smallworld GIS. Täglich profitieren mehrere Tausend Anwender von ausgereiften Lösungen und erweiterter Funktionalität.

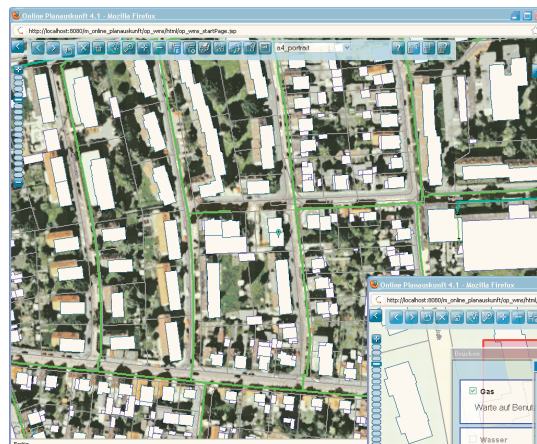
Mettenmeier GmbH Utility Solutions
Klingenderstr. 10-14
33100 Paderborn, Germany
Tel. +49 (0)5251 150-300
Fax +49 (0)5251 150-311
mettenmeier@mettenmeier.de
www.mettenmeier.de

Die Bereitstellung von Plänen und zugehörigen Informationen über unterirdisch verlegte Leitungen an externe Bauunternehmen ist fester Bestandteil des Serviceangebotes von Netzbetreibern. Mit der Online Planauskunft wird dieser Prozess auch für die Anfragenden möglichst effizient, einfach und vor allem unabhängig von EVU-spezifischen Öffnungszeiten.

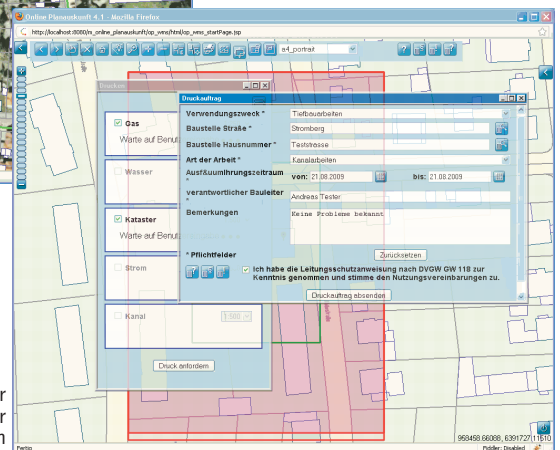
Die Pläne können vom externen Bauunternehmen nach einmaliger Registrierung und Freischaltung in einer zugangsgeschützten angefragt und gespeichert werden. Mittels einer sehr komfortablen Oberfläche kann der Benutzer per Adresssuche oder Zoomfunktionen zur gewünschten Adresse navigieren und den Druckbereich festlegen. Dafür

stehen diverse drehbare Druckvorlagen und zwei Druckmaßstäbe zur Auswahl. Bevor der Druck der gewünschten Sparten durchgeführt wird, muss der Anfragende Details zur Baumaßnahme, Zeitpunkt und zum verantwortlichen Bauleiter angeben.

Diese Daten werden ebenso wie die erzeugten PDF-Plots automatisch an den Netzbetreiber gesendet und zusätzlich auf dem Auskunftsserver in einer Datenbank protokolliert bzw. archiviert. Somit sind Netzbetreiber mit der Online Planauskunft konform zu aktuellen Richtlinien wie der DVGW GW118. Die Archivierung und Protokollierung der erteilten Planauskünfte gewährleistet eine Nachvollziehbarkeit im Schadensfall.



Schlanke und fokussierte
Web-Oberfläche optional
inkl. Google-Daten



Druckauftragsmaske zur
Dokumentation aller
relevanten Informationen