

# Smallworld Thematic Mapping

## Räumliche Abfragen und thematische Einfärbungen

### ÜBERBLICK

#### Stichwörter

Smallworld GIS, Analyse, Abfrage, Einfärbung

#### Nutzen

- Thematische Auswertungen leicht gemacht
- Komfortable Definition thematischer Auswertungen
- Vielfältige Visualisierungsmöglichkeiten
- Vorkonfiguration für viele Benutzer
- Schnelle und effiziente Schöpfung von Mehrwerten aus dem GIS

#### Systemanforderung

Smallworld GIS ab Version 4

Smallworld Thematic Mapping ist ein komfortables Werkzeug zur thematischen Einfärbung der Netzdaten definierter Sachverhalte und integriert sich vollständig in die Smallworld GIS-Applikation. Schnell und komfortabel werden Netzdaten, die eine spezifische Eigenschaft erfüllen, farblich unterschiedlich visualisiert. Zusammenhänge werden somit einfach erkennbar.

Die leicht zu bedienende Benutzeroberfläche ermöglicht die schnelle Definition von spezifischen Abfragen oder aber die automatische Auswertung aller Werte eines beliebigen Attributes zu einem Objekt. So lassen sich z. B. Betriebsmittel mit wenigen Mausklicks materialabhängig unterschiedlich darstellen. Neben dieser Objekteinfärbung können dynamische Beschriftungen generiert und z. B. für spezielle Plotausgaben genutzt werden.

Für die Ausgestaltung der einzelnen Themen stehen unterschiedliche Möglichkeiten, wie automatische Farbabstufungen oder vordefinierte Farbschemata zur Verfügung. Das Ausdrucken dieser thematischen Karten ist problemlos möglich und wird durch eine zusätzliche Legende unterstützt.

Ein wesentliches Merkmal von Thematic Mapping ist die Unterstützung des Smallworld Alternativenkonzepts. Auf diese Weise können definierte Einfärbungen zu wiederkehrenden Szenarien benutzerspezifisch erstellt und gespeichert oder aber auch durch den Administrator einer Vielzahl von Benutzern zur Verfügung gestellt werden.

Einfache und schnelle Konfiguration thematischer Karten

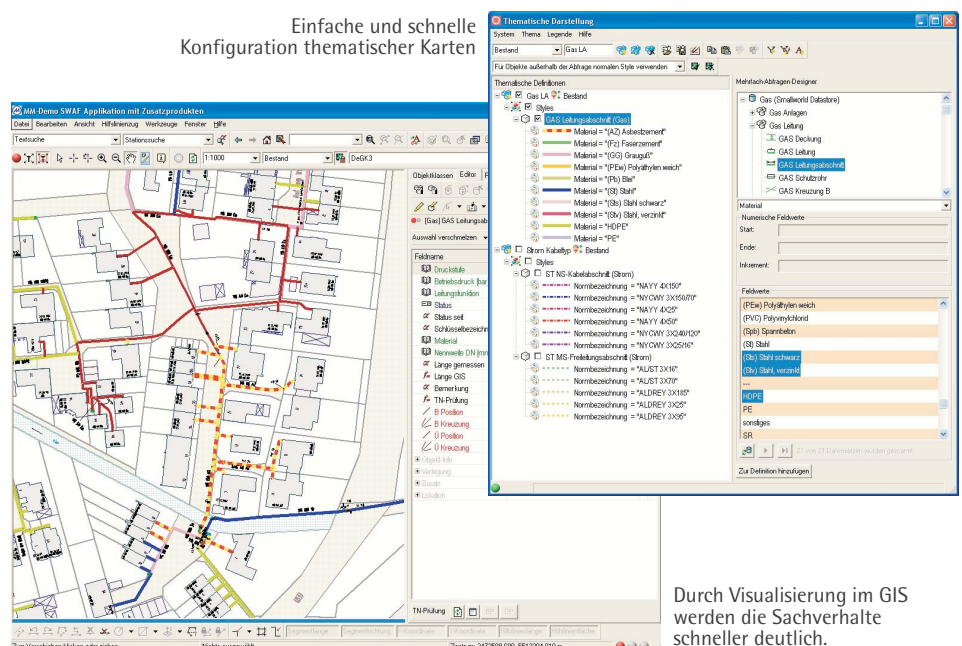


Authorized Partner  
GE Energy

### GIS-Lösungen von Mettenmeier

Als autorisierter Partner von GE Energy entwickelt Mettenmeier seit über 15 Jahren Anwendungen und Werkzeuge für das Smallworld GIS. Täglich profitieren mehrere Tausend Anwender von ausgereiften Lösungen und erweiterter Funktionalität.

Mettenmeier GmbH Utility Solutions  
Klingenderstr. 10-14  
33100 Paderborn, Germany  
Tel. +49 (0)5251 150-300  
Fax +49 (0)5251 150-311  
mettenmeier@mettenmeier.de  
www.mettenmeier.de



Durch Visualisierung im GIS werden die Sachverhalte schneller deutlich.