

Über 20 Kunden setzen auf den SIAS-Standardclient von Mettenmeier

Mit xgis 99 % abgedeckt

Seit der Erstinstallation von „xgis moVe“ bei der E.ON Westfalen Weser AG im Jahre 2002 hat sich diese Internet-GIS-Auskunftslösung im Markt durchgesetzt, was die Vielzahl von Anwendern heute belegt. Über 20 Unternehmen mit weit mehr als 200 Anwendern setzen mittlerweile auf diese fachschalenkonforme Standard-Lösung.

Stadtwerke Wesel - Verbesserter Kundenservice

Wesel. Kundenorientierung wird bei den Stadtwerken Wesel groß geschrieben. Zur verbesserten Kundenbetreuung und schnelleren Angebotserstellung wird seit ca. einem Jahr im Vertrieb und Marketing die GIS-Intranet-Auskunft „xgis moVe“ eingesetzt. Kunden, die z. B. einen neuen Gas- oder Wasser-Hausanschluss benötigen, erhalten vom Kundenberater Einblick in die GIS-Grafik. Nach Eingabe der Adresse werden das Haus und die nächstgelegenen Leitungen dargestellt. Der Kunde kann so direkt am Bildschirm mit dem Berater die Lage der Anschlüsse festlegen. Mit dem maßstabsgenauen Mess-Tool kann sofort die Länge des zu kalkulierenden Hausanschlusses ermittelt, auf dieser Basis die Kosten bestimmt und somit ein sachlich fundiertes Angebot erstellt werden. „xgis moVe deckt 99 % unserer Anforderungen ab, nicht zuletzt weil auch andere Fachbereiche xgis moVe nutzen.“ kommentiert Dirk Schneiders, GIS-Administrator der Stadtwerke Wesel. „Weil wir heute deutlich geringere Bearbeitungszeiten haben und niemand mehr Pläne suchen und kopieren muss, konnten wir die Professionalität unseres Kundencenters weiter erhöhen. Die einfach zu bedienende Oberfläche hat dafür gesorgt, dass wir die Anwendung in kürzester Zeit in Eigenschulung in Betrieb genommen haben und eine hohe Akzeptanz bei unseren Kundenberatern erreichen konnten.“



Stets aktuelle GIS-Daten im Kundencenter der Stadtwerke Wesel sorgen für eine hohe Beratungsqualität.

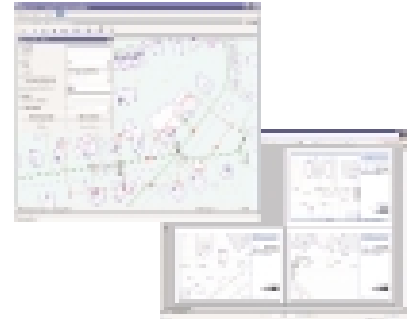
Stadtwerke Herne - GIS-Daten für den Bereitschaftsdienst

Herne. Ebenso wie in Wesel arbeitet auch in Herne der Vertrieb der Stadtwerke mit xgis moVe. Die Kalkulation der Kosten eines Hausanschlusses für Strom und Gas erfolgt auf Basis des Abstandes zur Hauptleitung. Bei Abständen von bis zu zehn Metern von der Straßenmitte wird für die Baumaßnahme ein pauschaler Betrag kalkuliert, darüber hinaus werden Meterpreise angesetzt. „Wir benötigten für den Vertrieb eine einfach zu bedienende Anwendung, die möglichst genaue Ergebnisse liefert“, erklärt Dietmar Solinski aus der Abteilung Netzdokumentation der Stadtwerke. „Besonders gut funktioniert die Plotfunktion mit dem drehbaren Plotrahmen und der Möglichkeit, PDF-Dateien zu erzeugen.“

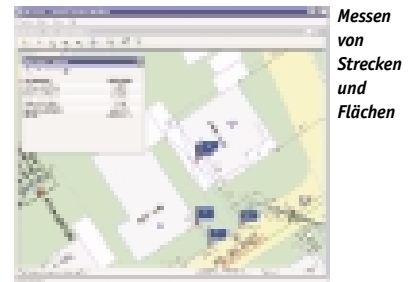
Auch in anderen Fachabteilungen, in denen keine oder nur wenig GIS-Kenntnisse vorhanden sind, kommt xgis moVe zum Einsatz. So wird in Herne die Gasgerätewartung und der Rohrnetzbetrieb mit dieser GIS-Auskunft unterstützt. Der Bereitschaftsdienst greift z. B. im Störfall auf die GIS Daten zu, um die genaue Lage von beschädigten oder defekten Leitungen zu ermitteln.



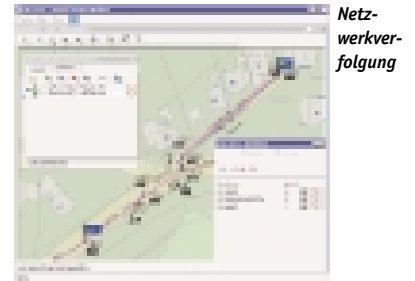
Funktionen von xgis moVe



Ausgabe von Plots, auch Trassenplots, bis zu einer Größe von DIN A0, auch als PDF- oder JPG-Datei



Messen von Strecken und Flächen



Netzwerkverfolgung



Schemaplan

Weitere Funktionen:

- Zoomen, verschieben,
- Suche über Adress-Angabe oder Objektschlüssel
- Abfrageassistent
- Kartenschrank
- Objektselektion mit Sachdatenanzeige
- Excel-Export
- Navigation über Detail-Übersichtskarte
- Speicherbarer Desktop
- Zusatzmodul: Redlining
- Zusatzmodul: Datenfortführung
- Zusatzmodul: Anbindung externer Daten (SICAD, SAP, Oracle)
- Zusatzmodul: Bauauskunft
- u.v.m.