

Erweiterungen von Smallworld Field durch die Mettenmeier GmbH

Die Mettenmeier GmbH hat in enger Abstimmung mit GE Energy die Entwicklung von Smallworld Field begleitet und sorgt u. a. für ein optimales Zusammenspiel mit den Fach-

schalen. Darüber hinaus bietet Mettenmeier folgende Erweiterungen gegenüber dem Standard-Lieferumfang:

Kopplung mit dem Navigationssystem



Aus Smallworld Field heraus können beliebige Smallworld-Objekte ausgewählt und eine Navigation zum Zielort gestartet werden.

Navigation auf Basis der Adress-Lokation



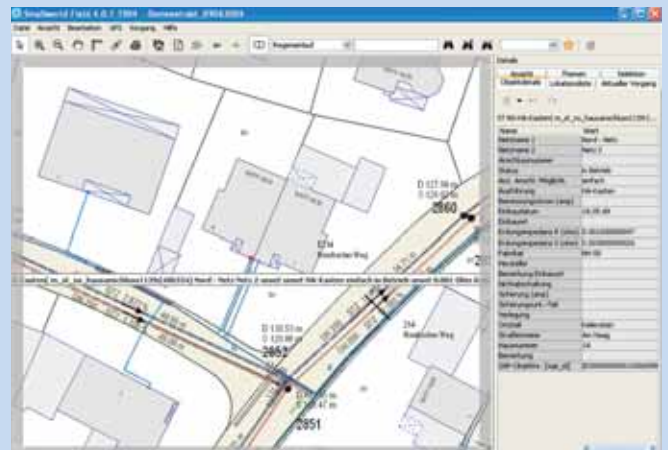
Als Erweiterung zum Standard ermöglicht die Adresssuche eine komfortable Navigation im Datenbestand auf Basis der GIS-Lokation.

GPS-Positions-Cursor



Der GPS-Positions-Cursor zeigt die aktuelle Position im Kartenwerk an. Die Farbstaffellung Grün - Gelb - Rot signalisiert die Qualität des eingehenden GPS-Signals.

SAP-MAM-Kopplung (SAP Mobile Engine)



Bei der Bearbeitung von SAP-Aufträgen im mobilen SAP-MAM-Client genügt ein Mausklick, um an die zugehörige Position im Smallworld Field zu springen und die GIS-Daten auf dem mobilen Endgerät darzustellen.