

Eingesetzte Produkte und Lösungen

- Smallworld GIS 4.0
- Online-Planauskunft
- Operation Analyser
- STANET-Schnittstelle
- VRDB
- Smallworld Thematic Mapping
- Rohrnetzkontrolle
- Tablet-PC colibri X6

Informationen

Norbert Mackel
 Stadtwerke Lünen
 +49 (0)2306 707-154
 norbert.mackel@stadtwerke-luenen.de

Christian Heyroth
 Mettenmeier GmbH
 +49 (0)5251 150-527
 christian.heyroth@mettenmeier.de

LÖSUNGEN AUS DER PRAXIS FÜR DIE PRAXIS

Stadtwerke Lünen innovativ

In der IT-Branche geht es darum, die Anforderungen der Kunden in praxistaugliche Lösungen zu verwandeln und Innovationen als Standardprodukte für weitere Kunden umzusetzen. Dieses Modell hat die Mettenmeier in Zusammenarbeit mit rku.it und den Stadtwerken Lünen in der Vergangenheit bereits häufiger erfolgreich praktiziert. Durch die Zusammenarbeit ist eine ganze Reihe von Lösungen entstanden, die heute auch anderen Stadtwerken zur Verfügung stehen.

Online-Planauskunft

Bei der Planauskunft setzen die Stadtwerke Lünen heute auf das Prinzip „Selbstbedienung“. Baufirmen, Planungsbüros und auch private Nutzer erhalten auf Anfrage Zugriff auf die GIS-Daten der Stadtwerke und können sich die für ihre Projekte relevanten Pläne im Internet herunterladen. Dabei erfüllt das Auskunftssystem die Anforderungen sowohl in Sachen Daten- und Rechtssicherheit als auch in Bezug auf Benutzerfreundlichkeit.

„Das Verfahren läuft heute völlig problemlos.“ bestätigt Norbert Mackel. Dank intuitiver Benutzeroberfläche und detaillierter Dokumentation kommt es nur noch selten zu Rückfragen, obwohl die Anzahl der externen

Planauskünfte kontinuierlich steigt: „Über 90 % aller Auskünfte decken wir heute über Internet ab und manuelle Auskünfte erfolgen fast nur noch bei großformatigen Plänen.“

2007 wurde im Zuge des Upgrades auf die Smallworld-GIS-Version 4.0 auch die neue, verbesserte Version der Online-Planauskunft installiert, die heute auf Basis von SIAS 4 läuft. Dabei sind diverse Anforderungen der Stadtwerke Lünen in den Standard übergegangen, wie z. B. die Anpassung der Administrationsoberfläche. Ursprünglich als Kundenlösung der Stadtwerke Lünen im Jahre 2002 entwickelt, kommt die Online Planauskunft heute auch bei anderen Unternehmen zum Einsatz.

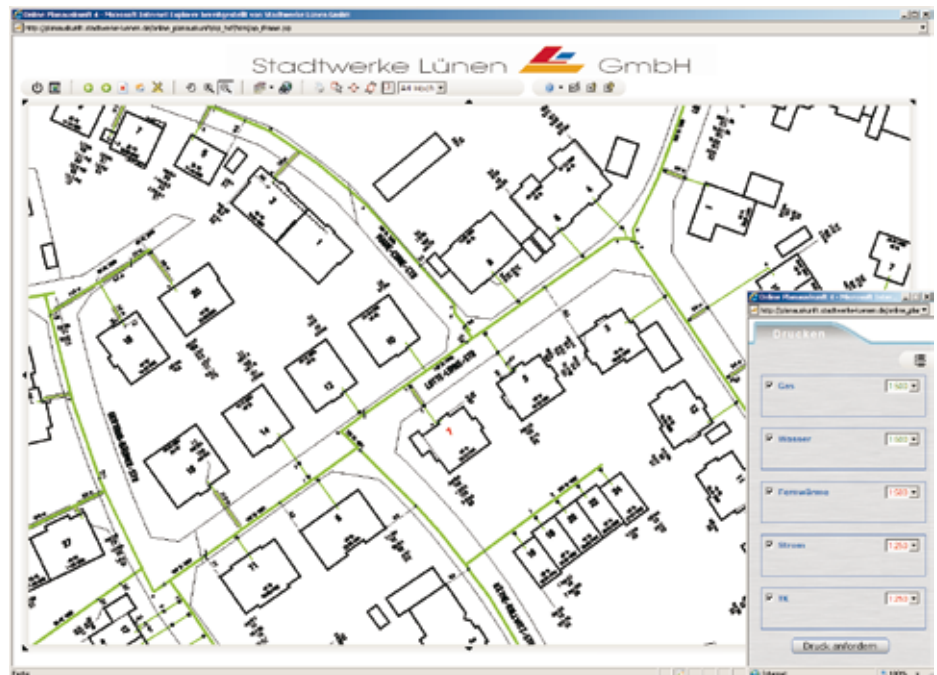
Analysen, Netzberechnungen, Störstatistiken

Um Verbrauchsdaten im Zusammenhang mit GIS-basierten Analysen, Berechnungen und Statistiken nutzbar zu machen, haben die Stadtwerke Lünen eine Datenbank eingeführt, die Verbrauchsdaten aus SAP IS-U enthält und im GIS nutzbar macht. Da sowohl für Berechnungen und Analysen als auch für die Dokumentation der Versorgungsunterbrechungen nicht tagesaktuelle Verbrauchswerte benötigt werden, erfolgt der Datenexport aus IS-U einmal jährlich.

Netzberechnungen und Analysen, die mit Hilfe des Operation Analysers direkt im GIS durchgeführt werden, können so auf Grundlage der realen Verbrauchsdaten durchgeführt werden anstatt auf Basis von angenommenen Werten (Default-Werten). Und auch die Weiterverarbeitung der GIS-Daten im Netzberechnungsprogramm STANET ermöglicht, dass Berechnungen mit den Jahresverbräuchen aus SAP IS-U bzw. aus der Verbrauchsdatenbank erfolgen können. Über die STANET-Schnittstelle werden sämtlichen Netz-, Last- und Verbrauchsdaten an STANET übergeben, um damit Prüfungen, Planungen, Bewertungen und Optimierungen durchführen zu können. Nicht zuletzt können Störberichte und die Dokumentation von Versorgungsunterbrechungen auf realen Jahresverbrauchswerten durchgeführt werden.

Einfärbungen und Planungen

Die Stadtwerke Lünen gehören zu den ersten Anwendern des GE-Produkts Smallworld Thematic Mapping, mit dem sich thematische Abfragen und Einfärbungen durchführen lassen. Nach Auskunft der Stadtwerke läuft das Produkt bis dato in den Sparten Gas und Wasser reibungslos. Und auch für die Planungsunterstützung haben die Stadtwerke Lünen vorgesorgt: Nachdem das Produkt VRDB (Variantendatenbank) problemlos eingeführt wurde, werden Netzplanungen künftig mit vielen Funktionen und einfachen CAD-Anwendungen unterstützt.



Online-Planauskunft: Effiziente Erteilung von Planauskünften über Internet an Bürger, Bauunternehmen, Planungsbüros und andere Vertragspartner.

