

DWA-M-150-Schnittstelle

Version 3.3 zur Smallworld Fachschale Kanal

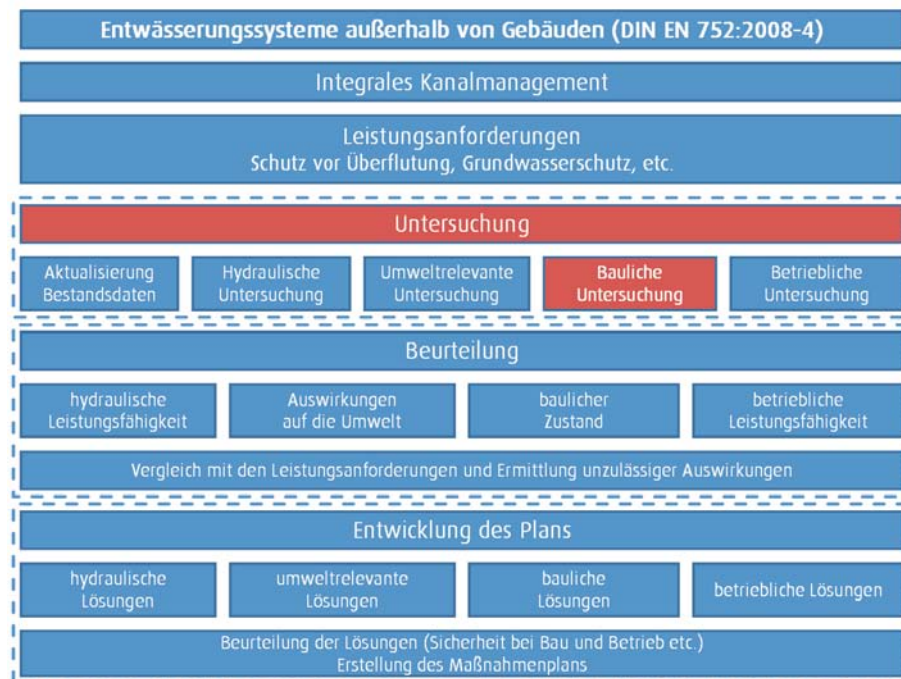
Einer der ersten Schritte zum integralen Kanalmanagement nach DIN EN 752 ist die Untersuchung des baulichen Zustands zum Kanalnetz. In diesem Prozess wird der Datenaustausch zwischen Kanalinspektion und Fachschale Kanal mit der M-150-Schnittstelle von Mettenmeier jetzt besonders effizient unterstützt. Die Konzeption der Schnittstelle stellt sicher, dass der Datenaustausch transparent, flexibel und sicher erfolgt. Sie verringern dadurch Ihre Bearbeitungszeiten, erhöhen die Effizienz und verschaffen sich Luft im dicht gedrängten Tagesgeschäft.

Einheitlicher Datenaustausch

Durch die Einführung der europäischen Norm EN13508-2 „Untersuchung und Beurteilung von Entwässerungssystemen außerhalb von Gebäuden

– Teil 2: Kodiersystem für die optische Inspektion“ ist es notwendig, eine einheitliche EDV-Schnittstelle für den Datentransfer für die Kanalinspektion zu definieren. Das DWA Merkblatt DWA-M 150 „Datenaustauschformat für die Zustandserfassung von Entwässerungssystemen“ standardisiert und vereinheitlicht die Datenaustauschformate zwischen den Datenbanken und den Datentransfer zwischen den Vertragspartnern.

Die DWA-M-150-Schnittstelle zur Smallworld Fachschale Kanal unterstützt den Datenaustausch entsprechend dem Merkblatt DWA-M 150:2010.



Die Schnittstelle unterstützt die baulichen Untersuchungen im Rahmen des integralen Kanalmanagements nach DIN EN 752.

ÜBERBLICK

Neu unter Version 3.3

- Unterstützung von Zustandsdaten die nach dem Merkblatt DWA-M 149-2:2013 aufgenommen wurden

Neu unter Version 3.2

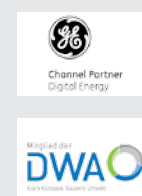
- Unterstützung weiterer Geometrietypen, neben den bereits unterstützten Geometrietypen Punkt und Linie, werden jetzt auch die Geometrietypen Fläche, Kreis und Polygon unterstützt.

Neu unter Version 3.1

- Unterstützung des Anschlussleitungsnetzes
- Prüffunktion für Referenztabellen zum Datenimport

Neu unter Version 3.0

- Unterstützung der Formatdefinition DWA-M-150 April 2010
- Erweiterte Prüffunktion auf der Referenztable
- Funktionserweiterungen zum Datenimport
 - Steuerung Einfügen/Aktualisieren zu Kanalobjekten über die Benutzeroberfläche
 - Alte Untersuchungen deaktivieren
 - Doppelte Untersuchungen löschen
- Vollständige Anpassung der GUI an GIS 4.x
- Unterstützung der Microsoft XML Core Services 6.0 (Windows Vista und Windows 7)



GIS-Lösungen von Mettenmeier

Wir entwickeln als Partner von GE Energy seit über 25 Jahren Anwendungen für das Smallworld GIS. Als Mitglied der DWA fokussieren wir den technisch-wissenschaftlichen Erfahrungsaustausch mit anerkannter Experten.



mettenmeier.

Mettenmeier GmbH
 Klingenderstraße 10 - 14
 33100 Paderborn, Germany
 Tel.: +49 5251 150-300
 www.mettenmeier.de

DWA-M-150-Schnittstelle

Version 3.3 zur Smallworld Fachschale Kanal

Leistungsumfang

Datenexport

Der Datenexport wird komfortabel über den Smallworld Explorer gestartet. Die Verwaltung der Referenztabellen bzw. der Wertemappings für die Erzeugung der Referenztabellen zum Datenexport wird sicher und benutzerfreundlich unterstützt.

Datenimport

Die Kontrolle und Nachbearbeitung des Datenimports erfolgt über den komfortablen MM-Transaktionsmonitor.

Austauschformate

- Typ A 04-2010 Export
- Typ B 04-2010 Import
- Typ D 04-2010 Export und Import¹⁾
- Typ Z 04-2010 Export und Import²⁾

Objektunterstützung

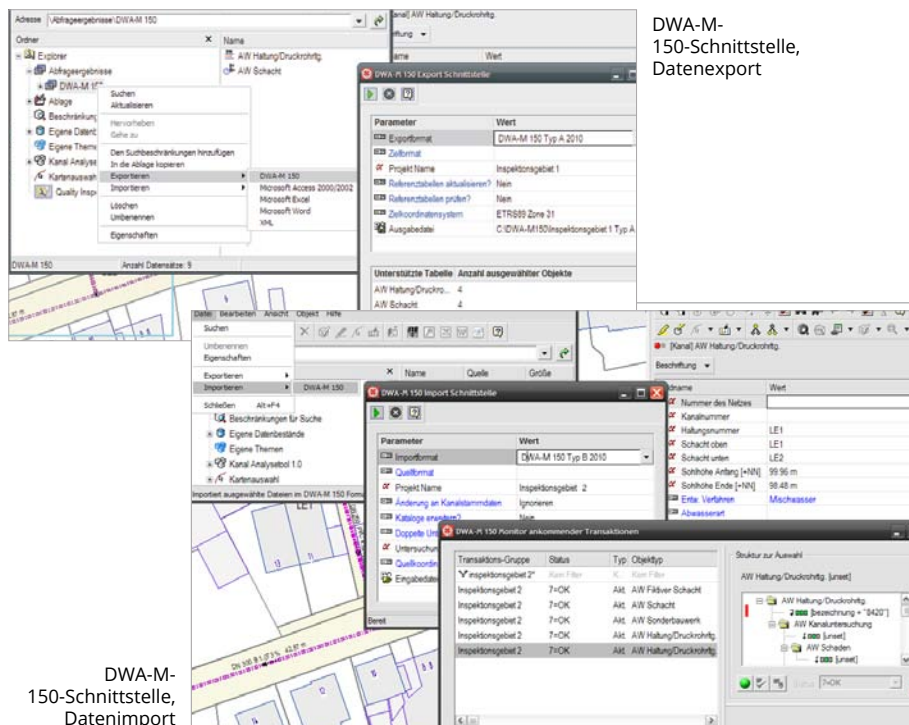
Die Schnittstelle unterstützt den Datenaustausch zu den Objekten des Hauptkanalnetzes

- Schacht
- Fiktiver Schacht
- Sonderbauwerk
- Haltung

und des Anschlussleitungsnetzes

- Revisionsschacht
- Hausanschluss
- Regeneinlauf
- Schadstoffeinleitung
- Anschlussleitung

Mit dem Datenaustausch werden Zustandsdaten unterstützt, die entsprechend dem Merkblatt DWA-M-149-2:2006 oder DWA-M 149-2:2013 aufgenommen wurden.



DWA-M-150-Schnittstelle, Datenexport

DWA-M-150-Schnittstelle, Datenimport

ÜBERBLICK

Systeminformationen und Preise

- Verfügbarkeit: Version 3.3, April 2016
- Systemvoraussetzung:
 - Smallworld GIS 4.1.1 oder höher*
 - Smallworld Fachschale Kanal
 - Microsoft (R) XML Core Services 6.0
- * Voraussetzung Version 3.3: Smallworld GIS 4.3.0.8
- Lizenzpreis (Floating): ab 2.950,00 € (abhängig von der Unternehmensgröße)
- Wartung: 18 % des Lizenzpreises (p. a.)

Stand 04/2016. Technische Änderungen vorbehalten.

Hinweise

- ¹⁾ Typ-D-Unterstützung gegen Aufpreis.
- ²⁾ Typ-Z-Basiskonfiguration gegen Aufpreis. Die Typ-Z-Lizenz ist erforderlich, wenn der Kunde eine Typ-Z-Kundenkonfiguration benötigt. Die Typ-Z-Basiskonfiguration kann nicht die Typ-D-Lizenz ersetzen.



Channel Partner
Digital Energy

GIS-Lösungen von Mettenmeier

Wir entwickeln als Partner von GE Energy seit über 25 Jahren Anwendungen für das Smallworld GIS. Als Mitglied der DWA fokussieren wir den technisch-wissenschaftlichen Erfahrungsaustausch mit anerkannter Experten.



Mitglied der DWA



TÜV CERT
DIN EN ISO 9001

mettenmeier.

Mettenmeier GmbH
Klingenderstraße 10 - 14
33100 Paderborn, Germany
Tel.: +49 5251 150-300
www.mettenmeier.de

DWA-M-150-Prüfprogramm

zur DWA-M-150-Schnittstelle

Das Programm unterstützt die Prüfung von Dateien im DWA-M-150-Format 2010 auf Einhaltung der Vorgaben des DWA-Merkblatts und auf Kompatibilität zur Smallworld Fachschale Kanal.

Es dient der Prüfung von Dateien im Format Typ B, D und Z vor dem Import in die Fachschale Kanal.

Im Ergebnis liefert das Programm einen Prüfbericht, der die festgestellten Fehler aufzeigt.

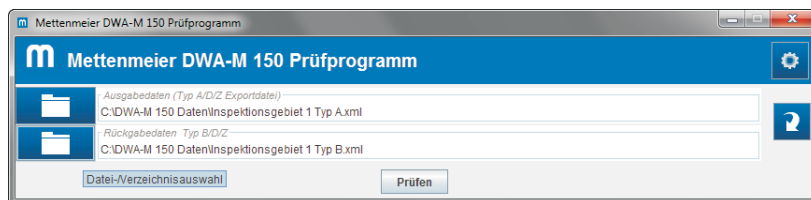
Das Programm verfügt aktuell über keine Funktionen zur Korrektur der Daten, zeigt aber im Prüfbericht den Fehlertyp und die Zeile des Fehlers in der Datei an.

Die Korrektur der Daten sollte anhand des Prüfberichts von der datenliefernden Stelle, z. B. vom TV-Inspekteur oder Ingenieurbüro vorgenommen werden. Anwender, die selber die Korrektur der Daten in der DWA-M-150-Datei vornehmen möchten, sollten hierzu eine geeignete Software einsetzen.

ÜBERBLICK

DWA-M-150-Prüfprogramm

Zur DWA-M-150-Schnittstelle stellt die Mettenmeier GmbH allen Partnern und Wartungskunden der Schnittstelle kostenlos ein Prüfprogramm zur Verfügung.



Zusammenfassung

Fehler gefunden: Ja

Ausgabedatei: C:\DWA-M 150 Daten\Inspektionsgebiet 1 Typ A.xml

Rückgabedatei: C:\DWA-M 150 Daten\Inspektionsgebiet 1 Typ B_mit_RT.xml

Prüfbericht: C:\DWA-M 150 Daten\Inspektionsgebiet 1 Typ B_xml__Prüfbericht_2014_11_14_12_54.xml

Prüfkonfiguration: [Anwendungskonfiguration]

DWA-M 150 Typ: B

Zeitstempel: 14.11.2014 12:54

Prüfung gegen das XSD Schema

Zeile: 0000019

Fehlermeldung: Ungültiger Content wurde beginnend mit Element "HG103" gefunden. "{HG102}" wird erwartet.

Zeile: 0000026

Fehlermeldung: "300b" ist kein gültiger Wert des Vereinigungsmengentyps "#AnonType_HG306HGDATA".

Zeile: 0000026

Fehlermeldung: Wert "300b" des Elements "HG306" ist ungültig.

Zeile: 0000098

Fehlermeldung: "X" ist kein gültiger Wert des Vereinigungsmengentyps "#AnonType_HZ001HZHIHGDATA".

Zeile: 0000098

Fehlermeldung: Wert "X" des Elements "HZ001" ist ungültig.

Zeile: 0000118

Fehlermeldung: "X" ist kein gültiger Wert des Vereinigungsmengentyps "#AnonType_HZ001HZHIHGDATA". ... und weitere!

Zeile: 0000118

Fehlermeldung: Wert "X" des Elements "HZ001" ist ungültig. ... und weitere!



GIS-Lösungen von Mettenmeier

Wir entwickeln als Partner von GE Energy seit über 25 Jahren Anwendungen für das Smallworld GIS. Als Mitglied der DWA fokussieren wir den technisch-wissenschaftlichen Erfahrungsaustausch mit anerkannter Experten.



mettenmeier.

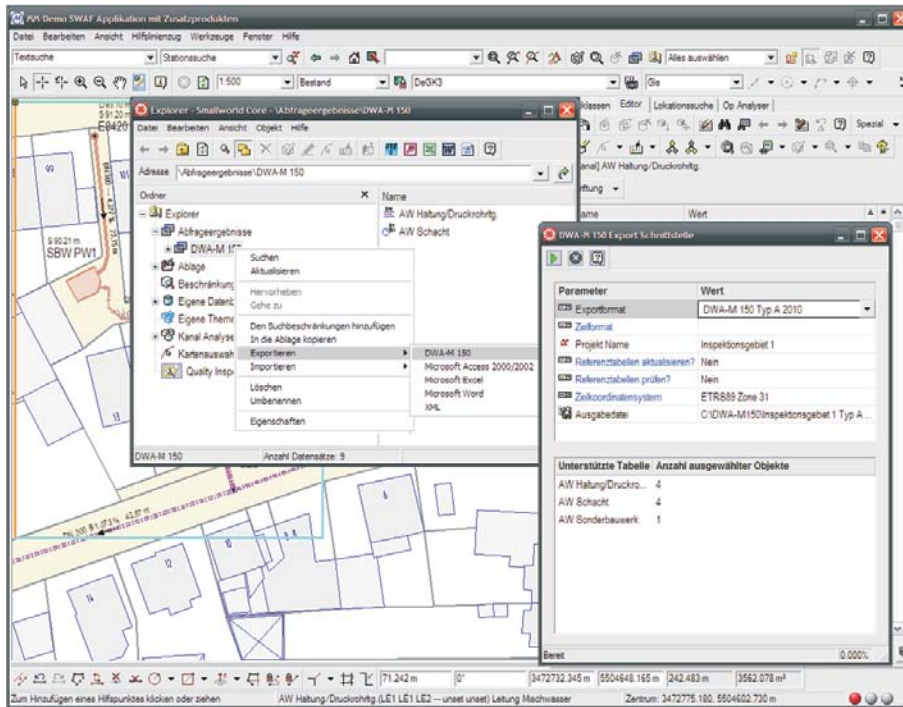
Mettenmeier GmbH
Klingenderstraße 10 - 14
33100 Paderborn, Germany
Tel.: +49 5251 150-300
www.mettenmeier.de

DWA-M-150-Schnittstelle

Version 3.2 zur Smallworld Fachschale Kanal

Datenkreislauf Bestandsdokumentation ↔ TV-Inspektion

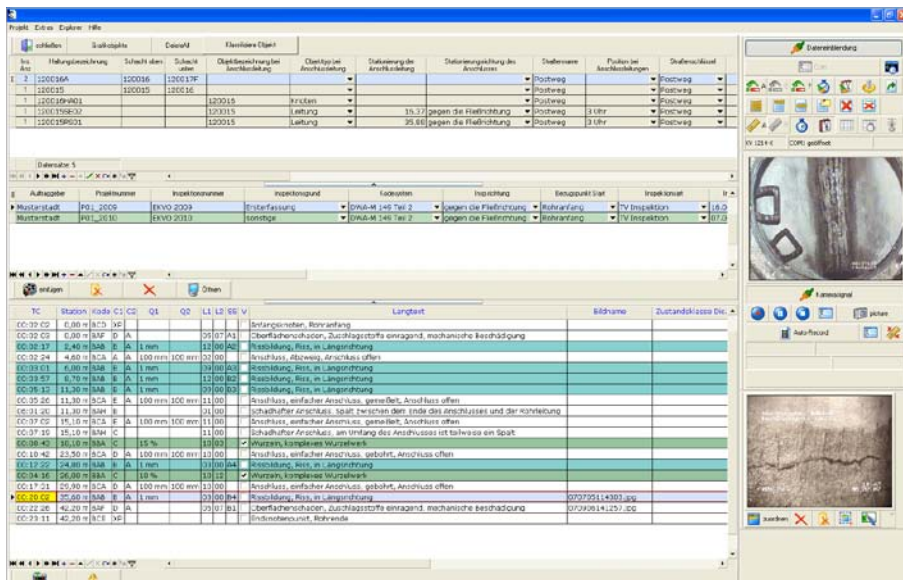
Bestandsdokumentation Smallworld GIS, Fachschale Kanal



DWA-M-150, Typ A

DWA-M-150, Typ B

TV-Inspektion nach DWA-M-149-2 Inspektionssoftware, Fahrzeugversion



ÜBERBLICK

Die Klassifizierung und Bewertung der importierten Zustandsdaten im Smallworld GIS wird einfach und sicher mit dem Modul Zustandsbewertung nach DWA-M-149-3 unterstützt, das separat erhältlich ist.



Channel Partner
Digital Energy

GIS-Lösungen von Mettenmeier

Wir entwickeln als Partner von GE Energy seit über 25 Jahren Anwendungen für das Smallworld GIS. Als Mitglied der DWA fokussieren wir den technisch-wissenschaftlichen Erfahrungsaustausch mit anerkannter Experten.



Mitglied der DWA



TÜV CERT
DIN EN ISO 9001

mettenmeier.

Mettenmeier GmbH
Klingenderstraße 10 - 14
33100 Paderborn, Germany
Tel.: +49 5251 150-300
www.mettenmeier.de

DWA-M-150-Schnittstelle

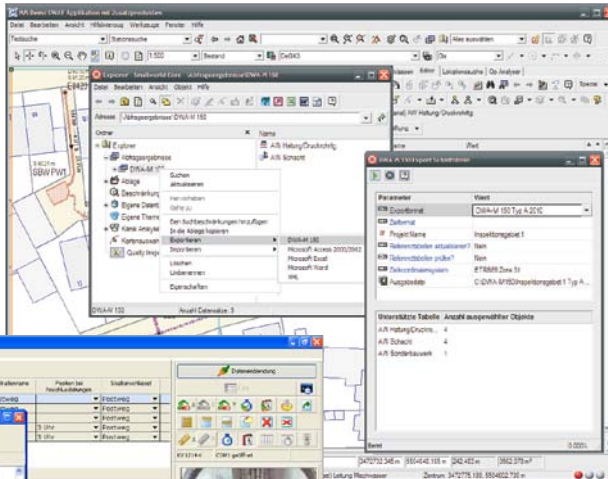
Version 3.2 zur Smallworld Fachschale Kanal

Datenkreislauf Bestandsdokumentation ↔ TV-Inspektion inklusive Klassifizierung

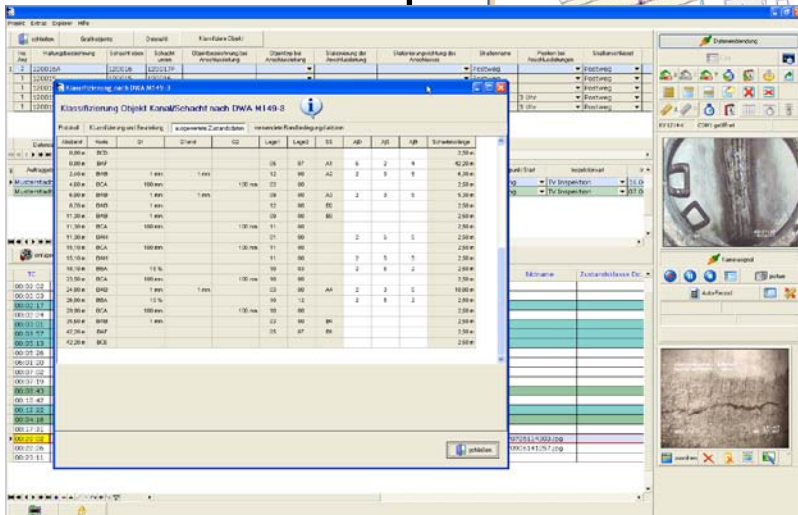
Bestandsdokumentation Smallworld Fachschale Kanal

DWA-M-150, Typ D

Klassifizierung & Bewertung nach DWA-M-149-3 Inspektionssoftware, Büroversion oder DWA Tool Kanalinspektionsexpert



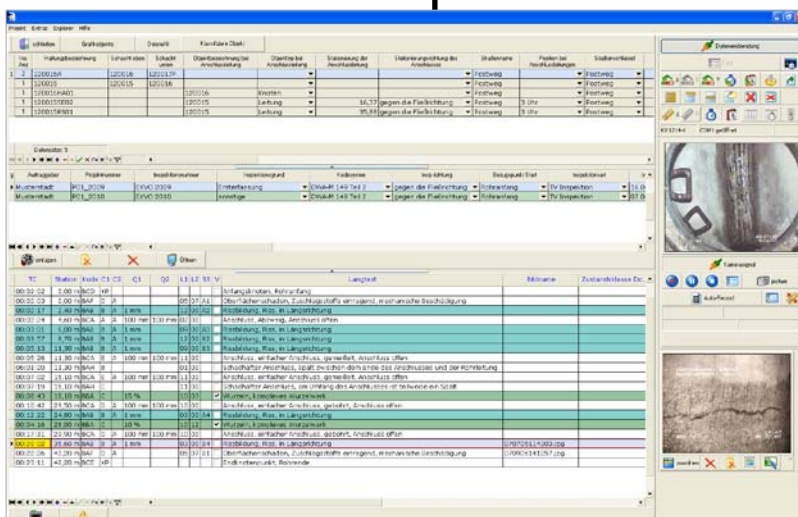
Die Erstellung thematischer Karten zur importierten Zustandsbewertung wird einfach und sicher mit dem Operation Analyser Kanal unterstützt, den Sie separat erwerben können.



DWA-M-150, Typ B

DWA-M-150, Typ A

TV-Inspektion nach DWA-M-149-2 Inspektionssoftware, Fahrzeugversion



GIS-Lösungen von Mettenmeier

Wir entwickeln als Partner von GE Energy seit über 25 Jahren Anwendungen für das Smallworld GIS. Als Mitglied der DWA fokussieren wir den technisch-wissenschaftlichen Erfahrungsaustausch mit anerkannter Experten.

Channel Partner
Digital Energy

Mitglied der **DWA**
Deutscher Wasser- und Abwasserverband

TÜV CERT
DIN EN ISO 9001

mettenmeier.

Mettenmeier GmbH
Klingenderstraße 10 - 14
33100 Paderborn, Germany
Tel.: +49 5251 150-300
www.mettenmeier.de