



OPTIMUS

Projekt- und Auftragsmanagement

Heute gilt mehr denn je: Die Arbeitseffizienz soll weiter gesteigert werden, die Qualität darf aber nicht leiden. Um diesen Spagat zu bewältigen, ist eine intelligente Unterstützung über die IT unverzichtbar.

Ihre Vorteile auf einen Blick

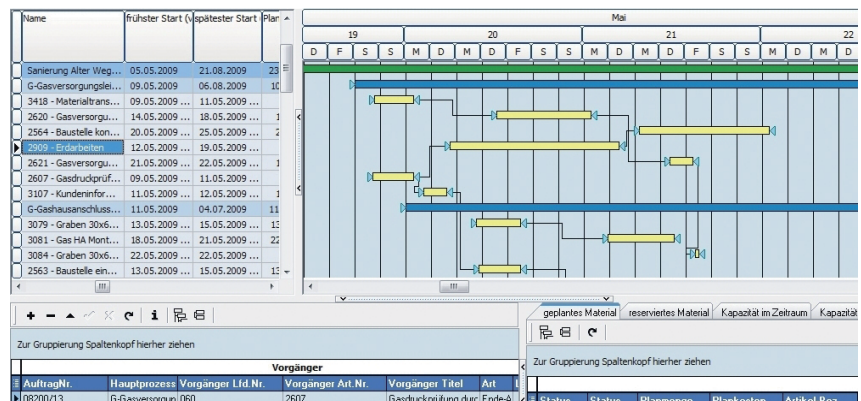
- Individuelle Prozesspläne für jede Anlagegruppe mit Abbildung sämtlicher denkbarer spezifischer Tätigkeiten unter einer Klammer
- Einfache Bewältigung komplexer Aufträge durch die Verknüpfung von Anlagentypen und Prozessplänen
- Übersichtliche Auftragsmaske mit Auswahlmöglichkeiten und Hierarchiebäumen
- Effiziente Planung von Fremdleistungen durch eigenen Assistenten
- Optimale Steuerung größerer Vorhaben durch das OPTIMUS Projektmanagement mit grafischer Projektplanungsmaske

Optimale Steuerung komplexer Prozesse.

Herkömmliche Systeme weisen oft ein entscheidendes Manko auf: Das, was optimiert werden soll, ist nicht zentral systemisch verankert. Bei OPTIMUS ist das anders. Hier bilden die Prozesse selbst das Grundgerüst für die Anlage und Steuerung aller Aufträge. Der klare Vorteil: Stringenter Praxisbezug.

OPTIMUS unterscheidet zwischen Haupt- und Teilprozessen und verbindet diese logisch mit den Anlagentypen aus dem Netz- und Betriebsmittelmanagement. Spezielle Prozesspläne für jede Anlagegruppe enthalten jeweils das gesamte Spektrum aller denkbaren Tätigkeiten. Sie können dabei nicht nur auf Vorgabewerte für Fremd- und Eigenleistungen zugreifen, sondern auch auf Materialstücklisten und Abhängigkeitsbeziehungen zwischen den einzelnen Prozessen.

Darüber hinaus werden am Prozessplan externe und interne Abrechnungsregeln hinterlegt. Die automatische Abrechnung gegenüber Dritten und die spätere Aktivierung in der OPTIMUS Anlagenbuchhaltung werden so wesentlich erleichtert. Unter dem Strich können Sie mit dem OPTIMUS Auftrags- und Projektmanagement, mit wenigen Mausklicks komplexe Aufträge mit hoher Qualität anlegen.



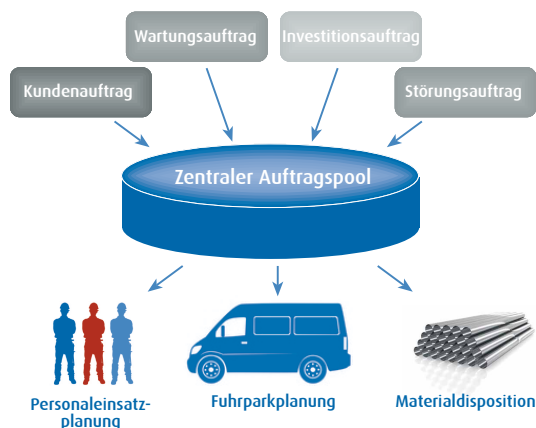
Projektplanung



Einfach alles im Blick: Die OPTIMUS Auftragsverwaltung.

IT-Systeme müssen dem Menschen dienen und nicht umgekehrt. Deshalb sind Übersichtlichkeit und schnelle, einfache Zugriffsmöglichkeiten ein wichtiges Kriterium. OPTIMUS bietet Ihnen über eine Auftragsmaske verschiedene Auswahlmöglichkeiten und Hierarchieebenen, die den Zugriff auf den jeweiligen Auftrag erleichtern. Zu jedem Auftrag können Sie Dokumente, Bilder und Checklisten hinzufügen.

Für die Planung von Fremdleistungen steht Ihnen ein eigener Assistent zur Verfügung, die Abrechnung der einzelnen Positionen kann über das Gutschriftverfahren erfolgen. Ein integrierter Report-Designer unterstützt Sie bei der Erstellung der Arbeitspapiere. Aufträge können nicht nur ausgedruckt, sondern auch an den mobilen Client von OPTIMUS weitergeleitet werden. Genehmigung, Bearbeitung und Weitergabe des Auftrags lassen sich per Auftragsstatus über den integrierten Workflow einfach steuern.



Um die unterschiedlichen Anforderungen der einzelnen Prozesse optimal abzudecken, unterscheidet OPTIMUS folgende Auftragsarten:

- Instandhaltungs- und Wartungsaufträge
- Störungsaufträge
- Investitionsaufträge
- Zählerwechselforderungen
- Fuhrparkaufträge
- Anlagenaufträge
- Kostenstellen- und Budgetaufträge

Die passende Lösung für größere Vorhaben: OPTIMUS Projektmanagement.



Wenn Sie größere Bauvorhaben mit mehreren Bauabschnitten planen und durchführen müssen, können Sie in OPTIMUS auf die intelligente Verknüpfung von Aufträgen zu einem Projekt zugreifen. Kernelement ist die grafische Projektplanungsmaske, die es Ihnen ermöglicht, die einzelnen Projektabschnitte und -prozesse per Drag and Drop mit der Maus zu bearbeiten.

Plankosten lassen sich simulieren und verändern, bis die Projektfreigabe erteilt wird. Für die Teilprojekte lassen sich prozentuale Kostenaufteilungen vornehmen und projektbezogene Dokumente hinterlegen. Auch der Kapazitätsabgleich der einzelnen Ressourcen kann innerhalb der Maske vorgenommen werden – tagesgenau und separat für jede Organisationseinheit.

Darüber hinaus erlaubt OPTIMUS den direkten Zugriff auf alle verknüpften Daten wie Material, Fremdleistungen, Bestellungen und Abrechnungen – mit einem einfachen Klick aus der Maske heraus. Fremdleistungen lassen sich projektbezogen erfassen und über den prozentualen Verteilungsschlüssel den einzelnen Bauabschnitten zuordnen.