

Asset Finder

Komfortable Abfragen im Smallworld GIS

Der Asset Finder ermöglicht die vereinfachte und sehr schnelle Abfrage von Daten im Smallworld GIS. Dieses Produkt ist insbesondere für Anwender konzipiert, die nicht häufig mit dem GIS arbeiten, jedoch den Bedarf haben, Informationen zu Betriebsmitteln schnell und komfortabel zu ermitteln.

Die gewünschten Abfragen lassen sich durch den Administrator in einer komfortablen Benutzeroberfläche konfigurieren. Ein besonderer Aspekt dabei ist, dass die Objekt- und Attributnamen dabei beliebig vergeben werden können, um so alltäglich verwendete Synonyme auch im GIS abzubilden.

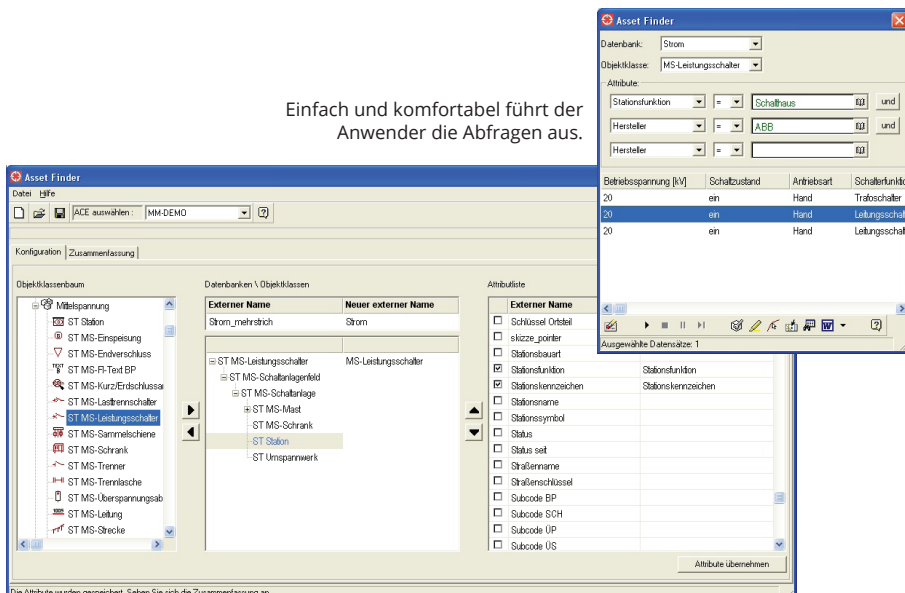
Diese sowohl in der Anwendung als auch vom Sprachgebrauch her vereinfachten Abfragen stehen dem Anwender dann mit einer komfortablen Benutzeroberfläche zur Verfügung. Über einfache Listenauswahl werden Attribute und Bedingungen festgelegt. Die anschließende Ermittlung der Abfrageergebnisse ist hoch performant und bietet viele intuitive Verarbeitungsmöglichkeiten wie zum Beispiel Filter-, Gruppier- oder Anzeigefunktionen sowie die Übergabe der Ergebnis-

liste an den Smallworld Explorer oder die Darstellung der Ergebnisse in der Grafik.

Speziell für Auskunfts- oder mobile GIS-Arbeitsplätze ist der Asset Finder damit das ideale Werkzeug für einfach zu bedienende Betriebsmittelsuchen. Mit dem Asset Finder lassen sich schnell und einfach Fragestellungen beantworten, wie zum Beispiel:

- In welchen Stromstationen wurden Lasttrennschalter eines bestimmten Herstellers verbaut?
- Für welche Kabelabschnitte wurden spezielle Leitungstypen (Normbezeichnung) zu einem spezifischen Baujahr verwendet?
- Welche Gas-/Wasserleitungen bestehen aus einem definierten Material und sind von einem bestimmten Alter?

Einfach und komfortabel führt der Anwender die Abfragen aus.



Die Konfiguration ermöglicht auch die Verwendung von Attributen der Elternobjekte.

ÜBERBLICK

Stichwörter

Smallworld GIS, Analyse, Abfragen

Nutzen

- Schnelle und einfache Suche/Abfrage von Betriebsmitteldaten
- Intuitive Bedienung
- Ideal für sporadische GIS-Benutzer
- Höhere Akzeptanz, insbesondere für einfache Auskunftsanwendungen
- Flexible und benutzerfreundliche Konfiguration

Systemanforderung

Smallworld GIS ab Version 4.0



Channel Partner
Digital Energy

GIS-Lösungen von Mettenmeier

Wir entwickeln als Partner von GE Energy seit über 25 Jahren Anwendungen für das Smallworld GIS. Als Mitglied im VDE, DVGW, DWA und in der SWUG fokussieren wir den Erfahrungsaustausch mit anerkannten Experten.



DIN EN ISO 9001

mettenmeier.

Mettenmeier GmbH
Klingenderstraße 10 - 14
33100 Paderborn, Germany
Tel.: +49 5251 150-300
www.mettenmeier.de