

# Delta Analyser

## Vergleich von Datenbank-Alternativen

Während der Erfassung und Fortführung, aber auch zu Planungszwecken wird im Smallworld GIS meist mit verschiedenen Datenbank-Alternativen gearbeitet. Dabei ist es oftmals erforderlich, dass Unterschiede zweier Alternativen ermittelt werden sollen. Mit dem Delta Analyser können Sie diese Differenzen komfortabel und schnell ermitteln.

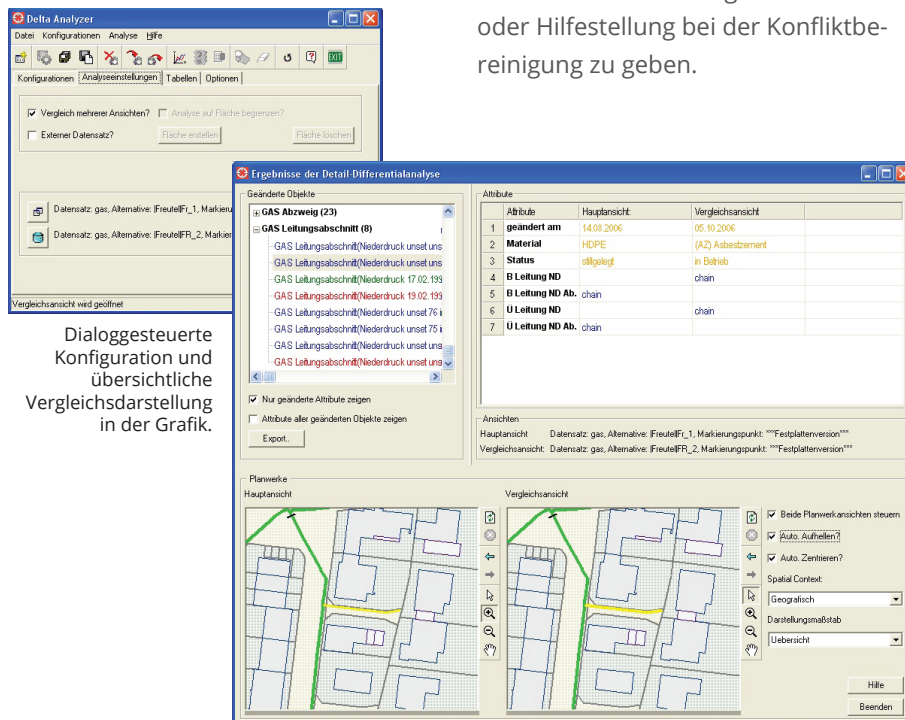
Der Delta Analyser vergleicht eine oder zwei unabhängige Alternativen bis auf Markierungspunktebene und zeigt schnell und effektiv deren Differenzen an. Die Auswahl der zu vergleichenden Objekte kann durch den Anwender ebenso wie die Vergleichsparameter in einer übersichtlichen Benutzeroberfläche konfiguriert werden.

Analog zum Smallworld-Konfliktmanagement werden die Ergebnisse in einem Detailfenster übersichtlich visualisiert. In der Listenansicht erfolgt eine verschiedenfarbige Darstellung neuer, geänderter oder gelöschter Objekte.

Die vergleichenden Kartenausschnitte visualisieren die beiden Situationen im Plan.

Die Ergebnisse werden zudem in Listenform in einer übersichtlich strukturierten XML-Datei ausgegeben. Alle Analysen, die Sie mit dem Delta Analyser durchführen, können durch den Anwender auf einen räumlichen Bereich eingeschränkt werden.

Mit dem Delta Analyser können schnell und effizient Veränderung an den GIS-Daten erkannt werden. Die Beobachtung von Veränderungen der Daten ist besonders interessant, um zum Beispiel den Fortschritt von Digitalisierungsarbeiten zu bewerten, eventuell unerwünschte Veränderungen zu erkennen oder Hilfestellung bei der Konfliktbereinigung zu geben.



### ÜBERBLICK

#### Stichwörter

Smallworld GIS, Netzdokumentation, Fortführung

#### Nutzen

- Einfacher Vergleich zweier Datenbank-Alternativen
- Schnelle und effektive Anzeige der Differenzen in den Daten
- Farblich differenzierte Darstellung neuer, geänderter oder gelöschter Objekte
- Ermöglicht die einfache Bewertung von Erfahrungsfortschritt oder Unterschieden in Planungsalternativen

#### Systemanforderung

Smallworld GIS ab Version 4.0



Channel Partner  
Digital Energy



DIN EN ISO 9001

### GIS-Lösungen von Mettenmeier

Wir entwickeln als Partner von GE Energy seit über 25 Jahren Anwendungen für das Smallworld GIS. Als Mitglied im VDE, DVGW, DWA und in der SWUG fokussieren wir den Erfahrungsaustausch mit anerkannten Experten.

# mettenmeier.

Mettenmeier GmbH  
Klingenderstraße 10 - 14  
33100 Paderborn, Germany  
Tel.: +49 5251 150-300  
www.mettenmeier.de