

ISYBAU-0196-Schnittstelle

zur Smallworld Fachschale Kanal

Mit den Arbeitshilfen Abwasser wurde eines der ersten standardisierten Datenaustauschformate zwischen den Betreibern von Kanalnetzen, Ingenieurbüros und TV-Inspektoren festgelegt. Dieser klassische Datenaustausch wird mit der ISYBAU-0196-Schnittstelle zur Smallworld Fachschale Kanal unterstützt.

Datenexport und Datenimport

Die Schnittstelle unterstützt den Datenexport und den Datenimport zur Fachschale Kanal des Smallworld GIS. Dabei sind Export und Import separat lizenziert.

Austauschformate

Mit der Schnittstelle wird der Datenexport und Datenimport im Format 0196 zu folgenden Datentypen unterstützt:

- Typ K – Kanalstammdaten¹⁾
- Typ LK – Stammdaten Anschlussleitungen und Anschlusspunkte
- Typ S – Bauzustand Schächte
- Typ H – Bauzustand Haltungen
- Typ LH – Bauzustand Leitungen
- Typ Z – Bauzustand Sonderbauwerke

Mit dem Datenaustausch werden Zustandsdaten unterstützt, die nach ISYBAU 0196 aufgenommen wurden.

Die Erstellung thematischer Karten zu importierten Zustandsbewertungen wird einfach und sicher mit dem Operation Analyser Kanal unterstützt, der separat erhältlich ist.

Die Durchführung einer Klassifizierung und Bewertung der importierten Zustandsdaten direkt im Smallworld GIS wird mit dem Modul Zustandsbewertung nach ISYBAU 0196 zum Operation Analyser Kanal unterstützt, welches separat erhältlich ist.

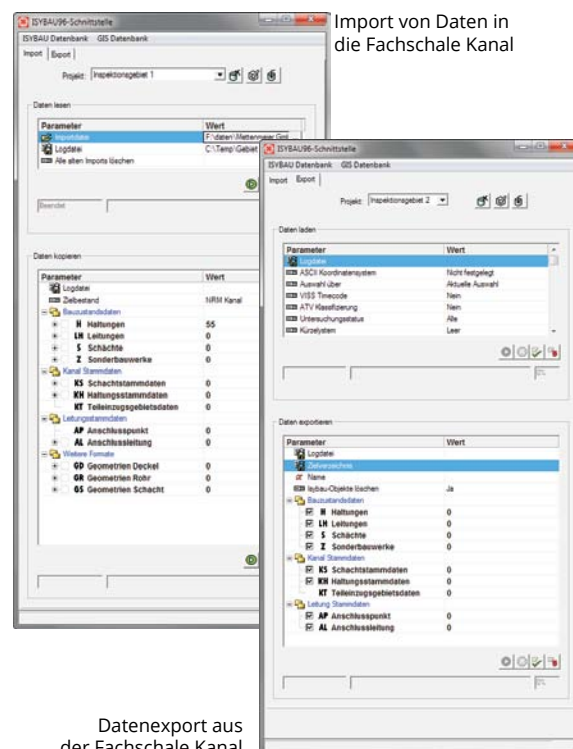
Objektunterstützung

Die Schnittstelle unterstützt den Datenaustausch zu den Objekten des Hauptkanalnetzes

- Schacht
- Fiktiver Schacht
- Sonderbauwerk
- Haltung

und des Anschlussleitungsnetzes

- Revisionsschacht
- Hausanschluss
- Regeneinlauf
- Schadstoffeinleitung
- Anschlussleitung



ÜBERBLICK

Stichwörter

Smallworld GIS, Fachschale Kanal, ISYBAU 0196, Schnittstelle

Nutzen

Datenaustausch mit der Fachschale Kanal im ISYBAU-0196-Format.

Leistungsumfang

Export und Import von ISYBAU 0196 Daten in den Formaten Typ K, Typ LK, Typ S, Typ H, Typ LH und Typ Z

Systeminformationen und Preise

- Systemvoraussetzung: Smallworld GIS, Smallworld Fachschale Kanal
- Lizenzpreis und Wartung: Auskünfte erteilt Ihnen gern der Mettenmeier-Vertrieb unter: +49 5251 150-530.

Stand 04/2016, Technische Änderungen vorbehalten

Hinweise

1) Hydraulische Daten aus Block II, Record 3 und Teilzugsgebietsdaten aus Block III, Record 1 werden nicht unterstützt.



Channel Partner
Digital Energy



GIS-Lösungen von Mettenmeier

Wir entwickeln als Partner von GE Energy seit über 25 Jahren Anwendungen für das Smallworld GIS. Als Mitglied der DWA fokussieren wir den technisch-wissenschaftlichen Erfahrungsaustausch mit anerkannter Experten.

mettenmeier.

Mettenmeier GmbH
Klingenderstraße 10 - 14
33100 Paderborn, Germany
Tel.: +49 5251 150-300
www.mettenmeier.de