

Join Designer

Dynamische Attribute im Smallworld GIS

Mit dem Join Designer werden dem Anwender auf einen Blick alle wichtigen Informationen zum Objekt auf dem Standard-Editor angezeigt, denn er ermöglicht für relational verbundene Objekte den direkten Zugriff auch auf Attribute der Elternobjekte. So erscheinen zum Beispiel Details zur Station, wie Stationsnummer oder Stationskennzeichen, direkt auf dem Editor des Lasttrennschalters. Ein umständliches Aufrufen der Elternobjekte entfällt.

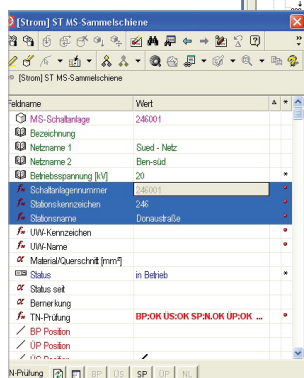
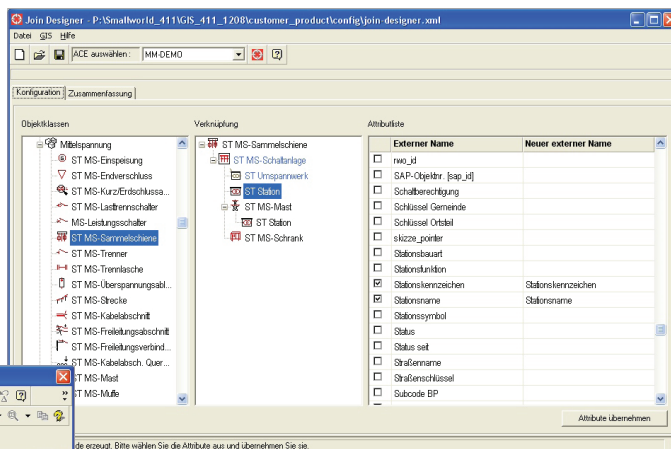
Der Join Designer stellt diese Attribute aber nicht nur auf dem Editor bereit, sondern auch Objektanfragen oder Objektsuchen über Attribute der Elternobjekte sind damit komfortabel möglich. Der Anwender arbeitet dabei mit den Standard-Such- und Abfragewerkzeugen im GIS.

Die Konfiguration dieser erweiterten Attribute erfolgt durch den Administrator in einer komfortablen Administrationsoberfläche. Ausgehend von einem Kindobjekt können hier die Objekte um Attribute zu relational verbundenen Objekten ergänzt werden. Besonders

komfortabel ist die Möglichkeit, für die verwendeten Attributfelder neue externe Namen zu vergeben, so dass der bei den Anwendern gängige Sprachgebrauch für die Netzobjekte abgebildet werden kann.

Auf einem separaten Reiter „Übersicht“ werden alle getroffenen Konfigurationen übersichtlich zusammengefasst. Über verschiedene Möglichkeiten kann diese Konfiguration dann direkt beim Start des GIS geladen werden und steht somit dauerhaft allen Anwendern zur Verfügung.

Die Konfigurationsoberfläche überzeugt durch intuitive Bedienung



Attribute zu Elternobjekten auf einem Blick auf dem Objektoritor

ÜBERBLICK

Stichwörter

Smallworld GIS, Analyse, Auskunft

Nutzen

- Alle relevanten Attribute zum Objekt auf einem Blick
- Informationen zu den Netzdaten noch besser und schneller abrufbar
- Komfortable Objektsuche über Attribute der Elternobjekte
- Keine Notwendigkeit komplexer, verschachtelter Abfragen
- Flexible und benutzerfreundliche Konfiguration

Systemanforderung

Smallworld GIS ab Version 4.0



Channel Partner
Digital Energy



GIS-Lösungen von Mettenmeier

Wir entwickeln als Partner von GE Energy seit über 25 Jahren Anwendungen für das Smallworld GIS. Als Mitglied im VDE, DVGW, DWA und in der SWUG fokussieren wir den Erfahrungsaustausch mit anerkannten Experten.

mettenmeier.

Mettenmeier GmbH
Klingenderstraße 10 - 14
33100 Paderborn, Germany
Tel.: +49 5251 150-300
www.mettenmeier.de