

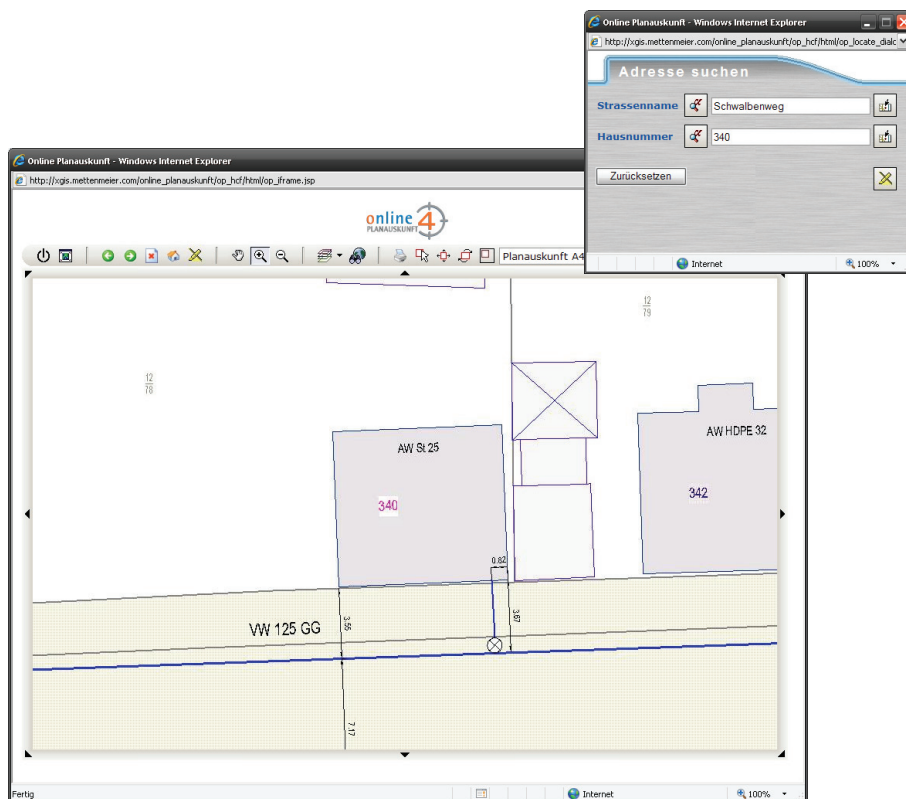
Location Professional

Management von Lokationsdaten

Dieses Produkt vereinfacht die Pflege von Lokationsdaten und ermöglicht eine schnelle und gezielte Navigation im Datenbestand. Location Professional ist damit eine wichtige Voraussetzung für die Planauskunft.

Mit Hilfe der Objekte „Straße“ oder „Hausnummer“ navigiert der Anwender gezielt an die gewünschte Position im GIS. Die Beschriftung mit Straßenname und Hausnummer kann dabei auf Wunsch spartenbezogen erfolgen, zum Beispiel getrennt nach Strom, Gas, Wasser, etc. Orts- und Postleitzahlinformationen werden als Attribute zum Objekt Straße gespeichert.

Zudem lässt sich Location Professional so erweitern, dass die Texte als Mehrfachgeometrien dargestellt werden können, das heißt differenziert nach Bestands- und Übersichtsplan.



Mit Location Professional ist eine schnelle Navigation zur Adresse gewährleistet, zum Beispiel die GIS-Internet-Lösungen

ÜBERBLICK

Stichwörter

Smallworld GIS, Datenerfassung, Lokation

Nutzen

- Schnelle und gezielte Navigation in der Planauskunft
- Vereinfachung der Pflege von Lokationsdaten
- Spartenbezogene Positionierung der Lokationsdaten

Systemanforderung

Smallworld GIS ab Version 4.0



Channel Partner
Digital Energy



DIN EN ISO 9001

GIS-Lösungen von Mettenmeier

Wir entwickeln als Partner von GE Energy seit über 25 Jahren Anwendungen für das Smallworld GIS. Als Mitglied im VDE, DVGW, DWA und in der SWUG fokussieren wir den Erfahrungsaustausch mit anerkannten Experten.

mettenmeier.

Mettenmeier GmbH
Klingenderstraße 10 - 14
33100 Paderborn, Germany
Tel.: +49 5251 150-300
www.mettenmeier.de