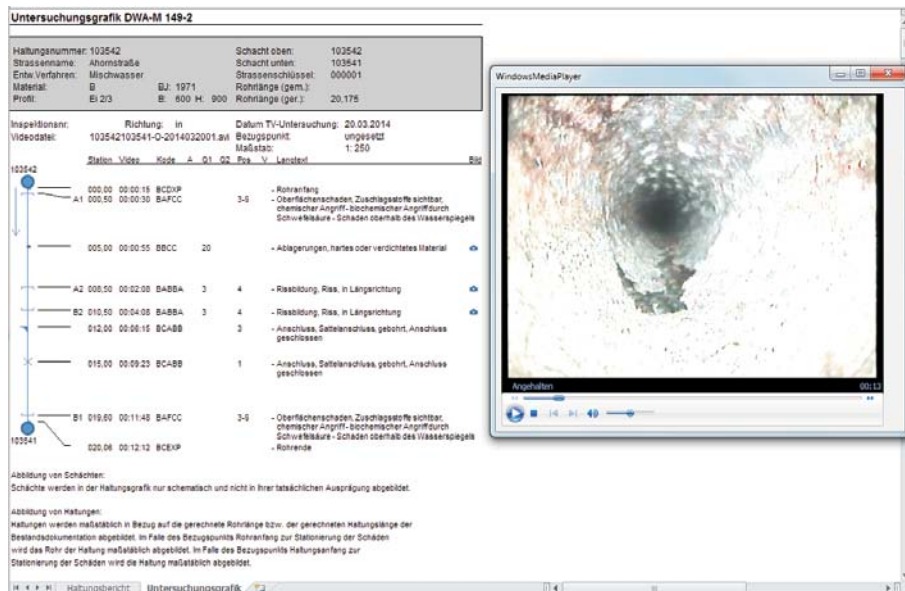


Modul Untersuchungsgrafik+

Version 1.5 zur Smallworld Fachschale Kanal

Die Untersuchungsgrafik+ erweitert den Zustandsbericht zu Haltungen und Anschlussleitungen der Fachschale Kanal und ermöglicht die maßstäbliche Erzeugung einer anschaulichen Untersuchungsgrafik in Anlehnung an das Merkblatt DWA-M 149-5. Als Mehrwert für den Anwender wird neben der Untersuchungsgrafik das digitale Video der Inspektion integriert angezeigt. Mit einem Klick auf den gewünschten Schaden in der Grafik wird automatisch die zugehörige Position im Video angesteuert und gezeigt. Zu den Schäden können zudem digitale Fotos aufgerufen und angezeigt werden. Die Visualisierung von Schäden wird mit der Untersuchungsgrafik+ komfortabel und intuitiv für jeden Benutzer.



Integrierte Untersuchungsgrafik mit Videoansteuerung

Systemanforderungen

Untersuchungsgrafik:

- Smallworld GIS ab Version 4.1.1 TSB 12, Die Version 1.2 der Untersuchungsgrafik+ erst ab Smallworld-GIS-Version 4.2, die Version 1.5 erst ab GIS-Version 4.3.0.8.
- Fachschale Kanal
- Excel 2010, 2013 oder 2016 in der 32bit- oder 64bit-Version, ältere Excel Versionen auf Anfrage. (Die Untersuchungsgrafik+ basiert auf einer Excel-Vorlagendatei mit einem VBA-Makro und einem ActiveX Control zur Videoanzeige.)

Anforderungen zur Bildanzeige:

- Windows Bild- und Faxanzeige
- Die Bilder müssen so codiert sein, dass Sie mit der Windows Bild- und Faxanzeige angezeigt werden können.

Anforderungen zur Anzeige konventioneller Videos:

- Windows Media Player 12
- Video Codec, in dem die TV-Inspektionsvideos codiert sind.
- Die TV-Inspektionsvideos müssen so codiert sein, dass sie im Windows Media Player 12 abgespielt werden können, z. B. MPEG1, MPEG2, AVI.

Anforderungen zur Anzeige von Panorama-Videos:

- Die Videos müssen mit dem Panorama-System der Firma IBAK erstellt sein.
- Der Panorama-Videooplayer muss auf dem lokalen PC installiert werden.

ÜBERBLICK

Stichwörter

Smallworld GIS, Netzdokumentation Kanal, Kanalspektion

Nutzen

- Erstellung der Untersuchungsgrafik zu Haltungen und Anschlussleitungen auf Basis der Fachschale Kanal.
- Darstellung und Ansteuerung von digitalen Videos der TV-Inspektion zur Untersuchungsgrafik.
- Offline-Funktion zur Weitergabe der Daten an Dritte.
- Direkter Einsprung zum Video aus dem Smallworld GIS.



GIS-Lösungen von Mettenmeier

Wir entwickeln als Partner von GE Energy seit über 25 Jahren Anwendungen für das Smallworld GIS. Als Mitglied der DWA fokussieren wir den technisch-wissenschaftlichen Erfahrungsaustausch mit anerkannter Experten.



mettenmeier.

mettenmeier GmbH
Klingenderstraße 10 - 14
33100 Paderborn, Germany
Tel.: +49 5251 150-300
www.mettenmeier.de

Modul Untersuchungsgrafik⁺

Version 1.5 zur Smallworld Fachschale Kanal



Ansteuerung eines IBAK-Panorama-Videos direkt zu einem selektiertem Schaden im Smallworld GIS

Neu unter Version 1.1

Mit der Version 1.1 wird der direkte Einsprung aus dem Smallworld GIS in das Video unterstützt. Der Einsprung ist zu einem selektierten Schaden im Hauptgrafikfenster oder über die Objekteditoren der Kanaluntersuchung und des Schadens möglich. Mit der Version 1.1 erfolgte auch die Freigabe für Excel 2010 in der 32bit- und der 64bit-Version.

Neu unter Version 1.2

Die Version 1.2 des Moduls unterstützt neben dem Hauptkanalnetz nun auch das Anschlussleitungsnetz.

Neu unter Version 1.3

Die Version 1.3 unterstützt den Massenreport aus dem Smallworld GIS Explorer. Daneben wurde die Dar-

stellung von Schäden und Stützen als Symbole eingeführt.

Neu unter Version 1.4

Mit der Version 1.4 wurde die Beschriftung in der Untersuchungsgrafik⁺ zur besseren Übersicht und Lesbarkeit grundlegend überarbeitet. Zur Abbildung von Streckenschäden wurden eigene Symbole eingeführt.

Ab der Version 1.4 wird die Anzeige von Panorama Videos, System IBAK gegen Aufpreis unterstützt.

Neu unter Version 1.5

Unterstützung der Smallworld GIS Version 4.3.0.8.

Unterstützung von Zustandsbeschreibungen nach DWA-M 149-2:2013.

ÜBERBLICK

Systeminformationen und Preise

- Verfügbarkeit: Version 1.5, April 2016
- Lizenzpreise: ab € 950,- (abh. von Unternehmensgröße)
- Wartung: 18% des Lizenzlistenpreis (p.a.)

Stand 02/2017, Technische Änderungen vorbehalten.



GIS-Lösungen von Mettenmeier

Wir entwickeln als Partner von GE Energy seit über 25 Jahren Anwendungen für das Smallworld GIS. Als Mitglied der DWA fokussieren wir den technisch-wissenschaftlichen Erfahrungsaustausch mit anerkannter Experten.



mettenmeier.

Mettenmeier GmbH
 Klingenderstraße 10 - 14
 33100 Paderborn, Germany
 Tel.: +49 5251 150-300
 www.mettenmeier.de