

Multi-Map-Editor

Verbesserte Ausgabe von Rahmenkarten

Bei der Ausgabe grafischer Daten mit dem Smallworld GIS spielt der Plot rahmenkartenorientierter Grafikausschnitte eine zentrale Rolle.

Das Smallworld GIS bietet mit dem Fachschalenbasismodul Blattschnitt Plot 2 die Möglichkeit, Rahmenkartenobjekte einzeln anzulegen und zu plotten, dies jedoch nur einzeln für jede Rahmenkarte separat. Zum Plotten spartenorientierter Rahmenkartenausschnitte (Gas, Wasser, Strom usw.) muss zudem vor dem Starten des Plotvorgangs eine entsprechende Objektklassensichtbarkeit über das Objektklassenmenü geladen werden.

Der Multi-Map-Editor stellt eine Erweiterung des Blattschnitt-Basismoduls zur Vereinfachung dieses Vorganges dar: Über eine eigene Benutzeroberfläche kann man Serienplots von Blattschnittobjekten spartenabhängig konfigurieren, speichern, laden und natürlich den eigentlichen Plotvorgang für diese Serien von Blattschnitt auslösen.

Neben Standard-Rahmenkarten in den Maßstäben 1:1000, 1:500 und 1:250 können beliebige Planausschnitte erzeugt und verwendet werden. Der Multi-Map-Editor liefert zudem die Möglichkeit, Rahmenkarten bezüglich benachbarter Meridianstreifen zu generieren und einzusetzen. All das macht den Multi-Map-Editor zu einem unverzichtbaren Werkzeug bei der Erzeugung von Serienplots.

ÜBERBLICK

Stichwörter

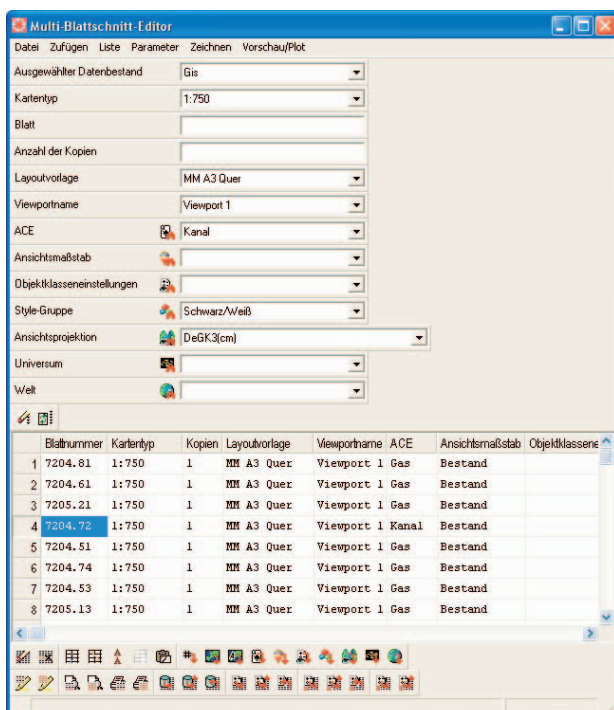
Smallworld GIS, Netzdokumentation, Ausgabe, Blattschnitt, Plotten

Nutzen

- intelligente Erweiterung des Blattschnitt-Basismoduls im Smallworld GIS
- Konfiguration, Laden, Speichern und Ausgabe von Serienplots von Blattschnittobjekten
- Generierung von Rahmenkarten bezüglich benachbarter Meridianstreifen

Systemanforderung

Smallworld GIS ab Version 4.0



Serienplots können spartenabhängig konfiguriert und ausgegeben werden



Solutions Provider
GE Energy



DIN EN ISO 9001

GIS-Lösungen von Mettenmeier

Als autorisierter Partner von GE Energy entwickelt Mettenmeier seit über 15 Jahren Anwendungen und Werkzeuge für das Smallworld GIS. Täglich profitieren mehrere tausend Anwender von ausgereiften Lösungen und erweiterter Funktionalität.

mettenmeier.
UTILITY SOLUTIONS

Mettenmeier GmbH Utility Solutions
Klingenderstr. 10-14
33100 Paderborn, Germany
Tel. +49 5251 150-300
Fax +49 5251 150-311
mettenmeier@mettenmeier.de
www.mettenmeier.de