

Operation Analyser

Version 1.2 zur Smallworld Fachschale Kanal

Der Operation Analyser ist eine ideale Ergänzung zur Smallworld Fachschale Kanal. Fachspezifische Analysen des Kanalnetzes können damit vom Anwender einfacher, sicherer und effizienter als bislang bekannt im Smallworld GIS realisiert werden. Mit seinen Zusatzmodulen können auch komplexe Themen, wie die Zustandsbewertung nach DWA-M-149-3 direkt im GIS bearbeitet werden.

Einfache, anschauliche Kanal-Analysen

Viele der für die Anwender im Tagesgeschäft wichtigen Fachinformationen aus dem GIS erfordern die Erstellung von Abfragen und Analysen. Mit dem Operation Analyser Kanal sind einige dieser oft verwendeten Analysen bereits vorkonfiguriert. Schnell und einfach kann der Anwender so die für ihn relevanten Fachinformationen ermitteln.

Leistungsfähige Basis

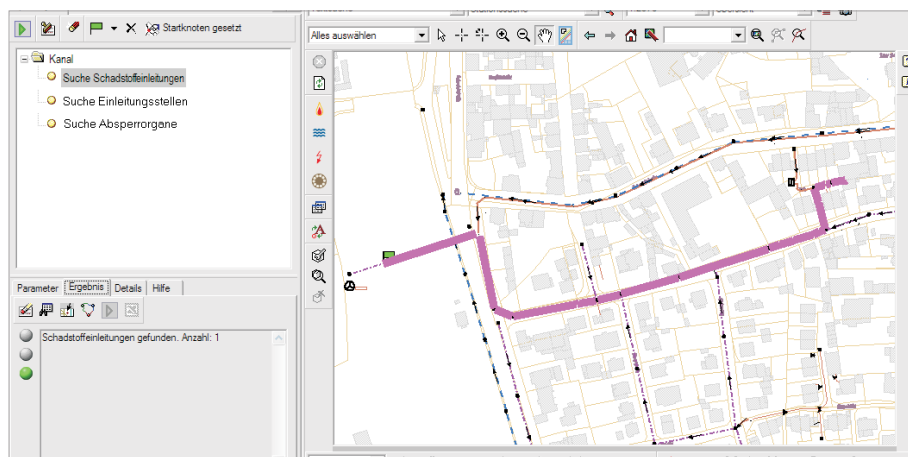
Für eine gute und sichere Benutzerführung setzt das Produkt auf der technologischen Basis des bewährten Operation Analysers auf, der mit den entsprechenden Modulen auch für die Sparten Strom, Gas und Wasser eingesetzt werden kann.

Leistungsumfang

Per Knopfdruck aus der übersichtlichen Benutzeroberfläche heraus werden die folgenden Analysen gestartet:

- **Suche nach Schadstoffeinleitungen**
Suche nach Einleitern mit bestimmten Gefahrstoffen, deren Abwasser zum gewählten Punkt im Entwässerungssystem fließen kann.
- **Suche nach Einleitungsstellen**
Suche nach Einleitungsstellen in Gewässer bzw. Kläranlagen zu denen das Abwasser von einem gewählten Punkt im Entwässerungssystem abfließen könnte.
- **Suche nach Absperrorganen**
Suche nach Absperrorganen im Entwässerungssystem unterhalb eines gewählten Punktes im Netz.

Der Anwender muss im Vorfeld der Analyse lediglich die Startflagge setzen. Die Ergebnisse der Analysen werden grafisch durch eine anschauliche Einfärbung in der Karte visualisiert und in den Smallworld Explorer zur weiteren Verwendung (Filter, Positionierung, Export, etc.) eingebunden.



ÜBERBLICK

Stichwörter

Smallworld GIS, Fachschale Kanal, Analyse

Nutzen

- Einfache Analysemöglichkeit direkt im GIS
- Visualisierung über Einfärbung im GIS
- Schnelle Implementierung auch kundenspezifischer Analysen durch leistungs- und ausbaufähiges Framework

Optionale Zusatzmodule

- Zustandsbewertung nach ISYBAU 0196
- Zustandsbewertung nach DWA-M-149-3
- Zustandsbewertung nach DIN 1986-30
- Umrechnung Kodiersysteme nach DWA-M-152



GIS-Lösungen von Mettenmeier

Wir entwickeln als Partner von GE Energy seit über 25 Jahren Anwendungen für das Smallworld GIS. Als Mitglied der DWA fokussieren wir den technisch-wissenschaftlichen Erfahrungsaustausch mit anerkannter Experten.



mettenmeier.

mettenmeier GmbH
Klingenderstraße 10 - 14
33100 Paderborn, Germany
Tel.: +49 5251 150-300
www.mettenmeier.de

Operation Analyser

Version 1.2 zur Smallworld Fachschale Kanal

Neben den speziellen Analysen zur Netzwerksverfolgung unterstützt der Operation Analyser Kanal auch die Erzeugung von thematischen Plänen zur Darstellung von Berechnungsergebnissen der Zustandsbewertung.

Thematische Pläne DWA-M 149-3

Zu Einzelschäden wird die Einfärbung nach Klassen „Dichtheit“, „Standisicherheit“ und „Betriebssicherheit“ unterstützt. Zu den Kanalobjekten „Haltung“, „Schacht“, „Sonderbauwerk“, „Anschlussleitung“ und „Revisionschacht“ wird die Einfärbung nach Objektklassen „Dichtheit“, „Standisicherheit“, „Betriebssicherheit“, „min.“ und „Handlungsbedarf“ der entsprechenden Kanaluntersuchung unterstützt.

Die Berechnungsergebnisse einer extern durchgeführten Zustandsbewertung können über einen DWA-M 150 Typ D Datenimport in die Fachschale Kanal geladen werden. Hierzu benötigen Sie die DWA-M-150-Schnittstelle zur Fachschale Kanal des Smallworld GIS mit der Option Typ D Import/Export.

Eine direkte Durchführung der Zustandsbewertung im Smallworld GIS wird über das Modul Zustandsbewer-

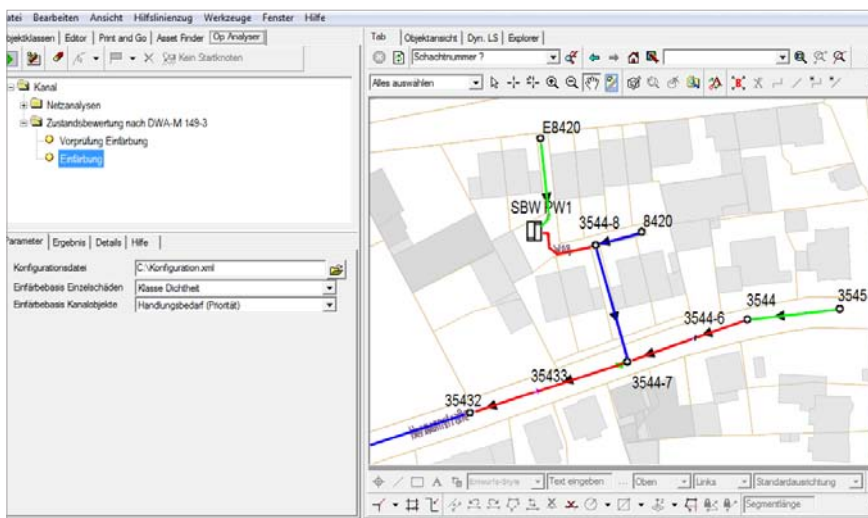
tung nach DWA-M 149-3 zum Operation Analyser unterstützt, dass Sie separat erwerben können.

Thematische Pläne ISYBAU 0196

Zu Einzelschäden wird die Einfärbung nach Klassen unterstützt. Zu den Kanalobjekten „Haltung“, „Schacht“ und „Anschlussleitung“ wird die Einfärbung nach Objektklassen unterstützt.

Die Berechnungsergebnisse einer extern durchgeführten Zustandsbewertung können über einen ISYBAU 0196 Typ H, S oder LH Datenimport in die Fachschale Kanal geladen werden. Hierzu benötigen Sie die ISYBAU 0196 Importschnittstelle.

Eine direkte Durchführung der Zustandsbewertung im Smallworld GIS wird über das Modul Zustandsbewertung nach ISYBAU 0196 unterstützt, dass Sie separat erwerben können.



ÜBERBLICK

Neu unter Version 1.1

- Thematische Pläne ISYBAU 0196

Neu unter Version 1.2

- Unterstützung Smallworld GIS, Version 4.3.0.8

Systeminformationen

- Verfügbarkeit: Version 1.2, April 2016
- Systemvoraussetzung:
 - Smallworld GIS 4.1.1 oder höher
Version 1.0 ab GIS 4.1.1
Version 1.1 ab GIS 4.2
Version 1.2 ab GIS 4.3.0.8
 - Smallworld Fachschale Kanal
 - Smallworld Thematic Mapping
 - Microsoft Excel
- Lizenzpreis: 950,- €
- Wartung: 18% des Lizenzlistenpreis (p.a.)

Stand 04/2016, Technische Änderungen vorbehalten



Channel Partner
Digital Energy

GIS-Lösungen von Mettenmeier

Wir entwickeln als Partner von GE Energy seit über 25 Jahren Anwendungen für das Smallworld GIS. Als Mitglied der DWA fokussieren wir den technisch-wissenschaftlichen Erfahrungsaustausch mit anerkannter Experten.



mettenmeier.

Mettenmeier GmbH
Klingenderstraße 10 - 14
33100 Paderborn, Germany
Tel.: +49 5251 150-300
www.mettenmeier.de