

Quality Inspector

Effiziente Sicherung der Datenqualität im GIS

Die Qualitätssicherung der Daten gehört zu den wichtigsten Aufgaben bei der Arbeit mit dem GIS. Genau dabei unterstützt der Quality Inspector in effizienter Form. Komfortabel und integriert in das Smallworld GIS wird die Integrität, Plausibilität und Konsistenz der Daten überprüft. Für die schnelle und einfache Prüfung der GIS-Daten steht eine Vielzahl vorkonfigurierter Tests zur Verfügung, wie beispielsweise:

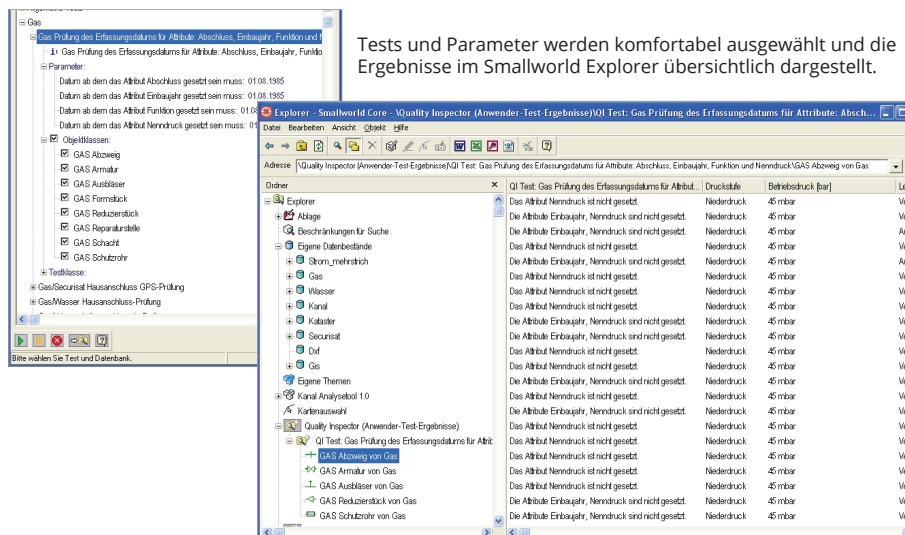
- Topologieprüfung
- Abweichungen zwischen gemessenen und errechneten Maßen
- Ermittlung von Leitungsabschnitten ohne Beschriftung ab einer frei vorzugebenden Länge
- Hausanschlusstest bezüglich der Vollständigkeit zugehöriger Komponenten
- Überprüfung der Leitungs-/Kabelabschnittsreihenfolge
- Überprüfung, ob für alle Objekte in Bestands- und Übersichtsplan eine Geometrie vorhanden ist
- Identifizierung von deckungsgleichen Punktoobjekten
- und weitere

Je nach Test kann der Benutzer zusätzliche Parameter vorgeben. Nach Auswahl des bzw. der gewünschten Tests erfolgt die Einschränkung des Bereiches, zum Beispiel über die gesamte Datenbank, Trail, aktuelle Auswahl oder auch über gespeicherte Abfragen, bevor der Test gestartet wird.

Alle fehlerhaften Objekte werden automatisch in den Smallworld Explorer übertragen. In einer zusätzlichen Spalte wird der ermittelte Fehler angezeigt. Mit den bekannten Werkzeugen des Explorers kann nun navigiert, durchsucht, sortiert oder gefiltert und die Fehler sukzessive abgearbeitet werden.

Der Quality Inspector ist als Framework aufgebaut, so dass zum Beispiel neue kundenspezifische Qualitätsprüfungen integriert werden können. Das Zusatzmodul „Tasksteuerung“ ergänzt den Quality Inspector ideal für die Durchführung regelmäßiger Taskgesteuerter Datentests.

Tests und Parameter werden komfortabel ausgewählt und die Ergebnisse im Smallworld Explorer übersichtlich dargestellt.



ÜBERBLICK

Stichwörter

Smallworld GIS, Netzdokumentation
Datenqualität, Qualitätssicherung

Nutzen

- Optimale Qualitätssicherung der Datenerfassung und -fortführung
- Integrierte und komfortable Testdurchführung
- Übersichtliche Ergebnispräsentation im Smallworld Explorer
- Effizientes Abarbeiten durch die Anwender
- Qualitätskontrolle auf Knopfdruck

Neu unter Version 4.3.0.8

- Verbesserte Darstellung und Bearbeitung nicht aktiver Tests

Systemanforderung

Smallworld GIS ab Version 4.0



Channel Partner
Digital Energy



DIN EN ISO 9001

GIS-Lösungen von Mettenmeier

Wir entwickeln als Partner von GE Energy seit über 25 Jahren Anwendungen für das Smallworld GIS. Als Mitglied im VDE, DVGW, DWA und in der SWUG fokussieren wir den Erfahrungsaustausch mit anerkannten Experten.

mettenmeier.

mettenmeier GmbH
Klingenderstraße 10 - 14
33100 Paderborn, Germany
Tel.: +49 5251 150-300
www.mettenmeier.de

Quality Inspector Tasksteuerung

Automatisierte Sicherung der Datenqualität

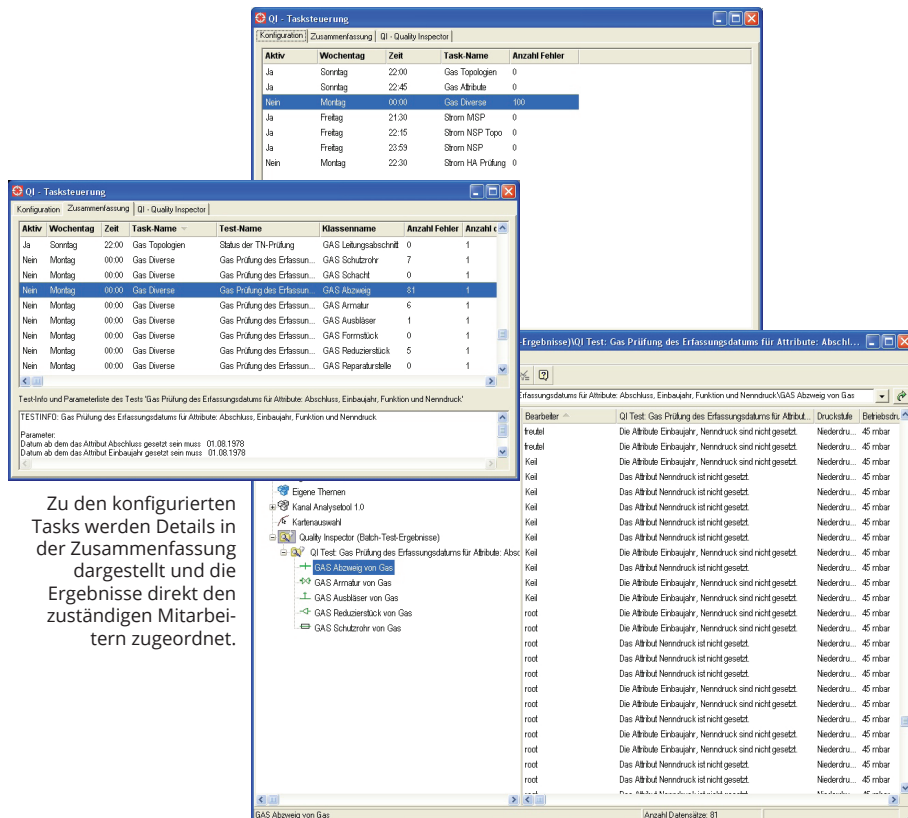
Die Qualitätssicherung der Daten kann mit dem Quality Inspector direkt durch die Anwender im GIS durchgeführt werden. Noch zielführender ist die Durchführung der Tests in regelmäßigen Abständen und automatisiert. Damit ist sichergestellt, dass die Datenqualität auch kontinuierlich überwacht wird.

Der Quality Inspector Tasksteuerung ermöglicht es dem Administrator, die einzelnen Tests zu konfigurieren und sinnvoll gruppiert als so genannte Tasks per Stapelverarbeitung automatisch abarbeiten zu lassen.

Die Terminplanung mit Vorgabe von Wochentag und Uhrzeit bietet den Vorteil, dass die Qualitätstests beispielsweise nachts oder am Wochenende ablaufen und die Anwender beim nächsten Start des GIS sofort mit dem Abarbeiten der gefundenen Fehler beginnen können. Das GIS selbst wird

ebenfalls durch das Produkt automatisiert gestartet und wieder beendet, um zum Beispiel definierte Sicherungsmaßnahmen nicht zu blockieren.

Ein weiterer wesentlicher Aspekt der Tasksteuerung ist die automatische Zuweisung der gefundenen Fehler zu definierten Mitarbeitern. Aufgrund der Erfassungs- bzw. Änderungsinformationen zum Objekt wird der zuständige Mitarbeiter ermittelt und somit sichergestellt, dass jedem Mitarbeiter nur die für ihn relevanten Fehler im Explorer zur Bearbeitung angezeigt werden.



Zu den konfigurierten Tasks werden Details in der Zusammenfassung dargestellt und die Ergebnisse direkt den zuständigen Mitarbeitern zugeordnet.

ÜBERBLICK

Stichwörter

Smallworld GIS, Netzdokumentation
Datenqualität, Qualitätssicherung

Nutzen

- Automatisierte Sicherung der Datenqualität
- Frei planbare automatische Testdurchführung
- Gruppierung der Tests zu sinnvollen Tasks
- Automatische Zuordnung der Fehler zum zuständigen Mitarbeiter
- Geplante und komfortable Qualitätskontrolle im Batchlauf

Neu unter Version 4.3.0.8

- Unterstützung von gespeicherten Abfragen als Quelle für Tests

Systemanforderung

Smallworld GIS ab Version 4.1.1



Channel Partner
Digital Energy



DIN EN ISO 9001

GIS-Lösungen von Mettenmeier

Wir entwickeln als Partner von GE Energy seit über 25 Jahren Anwendungen für das Smallworld GIS. Als Mitglied im VDE, DVGW, DWA und in der SWUG fokussieren wir den Erfahrungsaustausch mit anerkannten Experten.

mettenmeier.

Mettenmeier GmbH
Klingenderstraße 10 - 14
33100 Paderborn, Germany
Tel.: +49 5251 150-300
www.mettenmeier.de