

Die Anwender haben entschieden

Mit der Version 5.2 kündigen GE und Mettenmeier das nächste große Release der Smallworld Fachschalen an. Erfahren Sie, wie Sie von einem Upgrade profitieren können.

Für das nächste Feature-Release der Fachschalen (NRM) für Smallworld 5.2 sind auch dieses Mal wieder die Anwender am Prozess der Weiterentwicklung beteiligt worden. Basis sind die Wünsche und Anforderungen, die im Rahmen der Fachschalen-Arbeitskreise erarbeitet oder im laufenden Systembetrieb dokumentiert wurden. Für die konkrete Umsetzungsplanung wurden mögliche neue Funktionen per Online-Umfrage priorisiert, an der sich mehr als 90 Anwender aus fast 70 Unternehmen beteiligt haben. Auf dieser Basis wird die konkrete Release-Planung erstellt. Einige der Anforderungen werden gemeinsam mit GE in enger Zusammenarbeit mit der Core-Entwicklung abgestimmt.

Neue Fachschalen-Features

Die hier genannten Features sind ein vorläufiger Auszug aus dem geplanten Funktionspaket für Release 5.2 und werden noch um weitere Themen ergänzt.* Diese resultieren neben den Punkten der Priorisierung insbesondere aus neuen Anforderungen des Regelwerkes, verändertem Netzbau mit neuen Betriebsmitteln sowie einer weiteren Harmonisierung zwischen den Fachschalen.

Fachschale Kanal

- Abbildung von Regeneinlauf-Rinnen
- Abbildung von Drainagesystemen
- Abbildung von Hydraulikparametern zu Sonderbauwerken
- Verbesserung der Dokumentation

durch Erläuterung der bestimmungsgemäßen Nutzung von Objektklassen und Attributen

- Ein neues Modul zur Abbildung von Hydrauliknetzen ist für 2018 geplant
- In Planung ist auch eine Erweiterung des Moduls Druckentwässerungssysteme zur Abbildung von Sonderbauwerksinnenleben

Fachschalen Strom/Gas/Wasser

- Netzwerkverfolgung Strom mit Startpunkt Einspeisung zur direkten Ermittlung des Einspeisebereiches
- In der Arbeitsgruppe KKS des SWUG-Arbeitskreises Strom/Gas/Wasser wurden Anforderungen zur Dokumentation der kathodisch geschützten Teilgebiete erarbeitet; abgeleitete



te Änderungen und Erweiterungen zum bestehenden KKS-Modul der Fachschalen Gas und Wasser werden umgesetzt

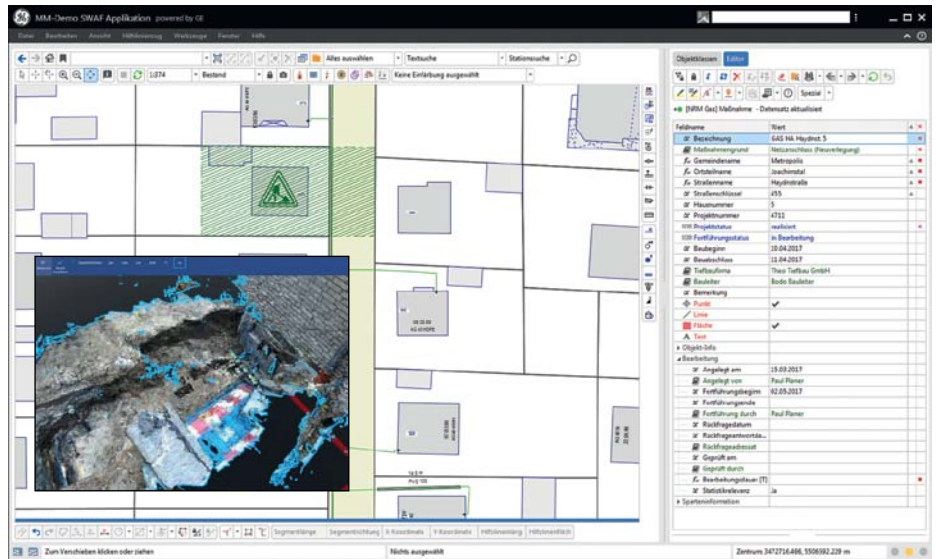
- Erweiterung der Ergebnispräsentation der Netzwerkverfolgung um definierte Elternobjekte, wie beispielsweise die Strom-Station
- Möglichkeit zur räumlichen Dokumentation von Betriebsmitteln, um die wahre Lage zu dokumentieren – beispielsweise auch bei verdrängter Darstellung im Bestandsplan

Fachschalenübergreifend

- Tabelleneditor zur Sachdatenpflege einer ausgewählten Objektklasse.
- Delta-Statistik der aktuellen Alternative zur Eltern-Alternative.

Rohrmanagement

- Zusammenführung von Belegungs- und Verbindungseditor mit komfortabler Auswahl von Trassenabschnitten/Rohren und Hinweis beim Schneiden eines belegten Rohres



Smallworld 5 – Ein frischer Look, das bewährte Bedienkonzept, moderne Technologie und neue Funktionen machen ein Upgrade hochinteressant, hier ein Blick in die Zukunft: 3D-Dokumentation eines Hausanschlusgrabens in Verbindung mit der Objektklasse „Maßnahme“ auf Basis von Daten aus modernen Aufmaßsystemen.

Kontakt



Ludger Ebberts (NRM Kanal)
Mettenmeier GmbH
+49 5251 150-402
ludger.ebberts@mettenmeier.de



Joachim Magiera (NRM Strom, Gas, Wasser)
Mettenmeier GmbH
+49 5251 150-528
joachim.magiera@mettenmeier.de

** Mettenmeier behält sich vor, über die tatsächliche Umsetzung einzelner Punkte im Rahmen dieses Releases nach der Spezifikationsphase zu entscheiden.*

