

DWA-M-150-Schnittstelle

Version 5.2 R1 zur Smallworld Fachschale Kanal

Einer der ersten Schritte zum integralen Siedlungsentwässerungsmanagement nach DIN EN 752 ist die Untersuchung des baulichen Zustands zum Kanalnetz. In diesem Prozess wird der Datenaustausch zwischen Kanalinspektion und Fachschale Kanal mit der M-150-Schnittstelle von Mettenmeier jetzt besonders effizient unterstützt. Die Konzeption der Schnittstelle stellt sicher, dass der Datenaustausch transparent, flexibel und sicher erfolgt. Sie verringern dadurch Ihre Bearbeitungszeiten, erhöhen die Effizienz und verschaffen sich Luft im dicht gedrängten Tagesgeschäft.

Einheitlicher Datenaustausch

Durch die Einführung der europäischen Norm EN13508-2 „Untersuchung und Beurteilung von Entwässerungssystemen außerhalb von Gebäuden

– Teil 2: Kodiersystem für die optische Inspektion“ ist es notwendig, eine einheitliche EDV-Schnittstelle für den Datentransfer für die Kanalinspektion zu definieren. Das DWA Merkblatt DWA-M 150 „Datenaustauschformat für die Zustandserfassung von Entwässerungssystemen“ standardisiert und vereinheitlicht die Datenaustauschformate zwischen den Datenbanken und den Datentransfer zwischen den Vertragspartnern.

Die DWA-M-150-Schnittstelle zur Smallworld Fachschale Kanal unterstützt den Datenaustausch entsprechend dem Merkblatt DWA-M 150:2010.

ÜBERBLICK

Stichwörter

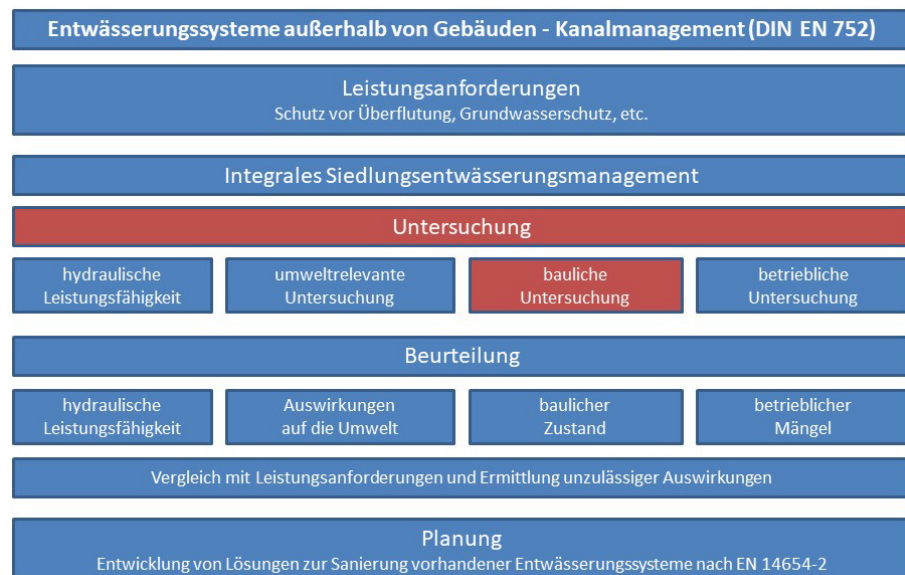
Smallworld GIS, Kanal, Schnittstelle, Untersuchungsdaten, DWA-M 150

Leistungsumfang


Die Schnittstelle unterstützt Sie im Datenaustausch zwischen der Fachschale Kanal des Smallworld GIS und der TV-Inspektion in Anlehnung an das Regelwerk DWA-M 150:2010.

Neu unter Version 5.2 R1

- Unterstützung der Version 5 des Smallworld GIS.
- Unterstützung der AW Entwässerungsrinne
- Unterstützung der differenzierten Verwaltung zum Höhenstatus nach Abdeckung und Sohle zum AW Regeneinlauf, AW Hausanschluss, und AW Schadstoffeinleitung.
- Unterstützung von Default-Werten nach den Vorgaben im Datenmodell und der Konfigurationseinstellungen im ACE beim Einfügen neuer Datensätze.
- Umstellung der Kundenkonfiguration auf die Standardfunktionalität des customisation_product.




Die Schnittstelle unterstützt die baulichen Untersuchungen des Kanalnetzes im Rahmen des integralen Siedlungsentwässerungsmanagement nach DIN EN 752.



Channel Partner
Digital Energy

GIS-Lösungen von Mettenmeier

Wir entwickeln als Partner von GE Energy seit über 25 Jahren Anwendungen für das Smallworld GIS. Als Mitglied der DWA fokussieren wir den technisch-wissenschaftlichen Erfahrungsaustausch mit anerkannten Experten.



Mitglied der DWA
DWA - Deutscher Wasser- und Abwasserverband

mettenmeier.

Mettenmeier GmbH
Klingenderstraße 10 - 14
33100 Paderborn, Germany
Tel.: +49 5251 150-300
www.mettenmeier.de

DWA-M-150-Schnittstelle

Version 5.2 R1 zur Smallworld Fachschale Kanal

Leistungsumfang

Datenexport

Der Datenexport wird komfortabel über den Smallworld Explorer gesteuert. Die Verwaltung der Referenztabellen bzw. der Wertemappings für die Erzeugung der Referenztabellen zum Datenexport wird sicher und benutzerfreundlich unterstützt.

Datenimport

Die Kontrolle und Nachbearbeitung des Datenimports erfolgt über den komfortablen MM-Transaktionsmonitor.

Austauschformate

- Typ A 04-2010 Export
- Typ B 04-2010 Import
- Typ D 04-2010 Export und Import¹⁾
- Typ Z 04-2010 Export und Import²⁾

Objektunterstützung

Die Schnittstelle unterstützt den Datenaustausch zu den Objekten des Hauptkanalnetzes

- Schacht
- Fiktiver Schacht
- Sonderbauwerk
- Haltung

und des Anschlussleitungsnetzes

- Revisionsschacht
- Hausanschluss
- Regeneinlauf
- Schadstoffeinleitung
- Anschlussleitung
- Fiktiver Knoten³⁾

Mit dem Datenaustausch werden Zustandsdaten unterstützt, die entsprechend dem Merkblatt DWA-M-149-2:2006 oder DWA-M 149-2:2013 aufgenommen wurden.

ÜBERBLICK

Systeminformationen

- Verfügbarkeit: Version 5.2 R1, Dezember 2019
- Systemvoraussetzung:
 - Smallworld GIS ab Version 5.2 für Version 5.2 R1 der DWA-M 150 Schnittstelle. Mit eingeschränktem Leistungsumfang verfügbar auch ab GIS-Version 4.1.1 TSB 12
 - Microsoft (R) XML Core Services 6.0

Stand 01/2021. Technische Änderungen vorbehalten

Hinweise

- ¹⁾ Typ-D-Unterstützung gegen Aufpreis.
- ²⁾ Typ-Z-Basiskonfiguration gegen Aufpreis. Die Typ-Z-Lizenz ist erforderlich, wenn der Kunde eine Typ-Z-Kundenkonfiguration benötigt. Die Typ-Z-Basiskonfiguration kann nicht die Typ-D-Lizenz ersetzen.
- ³⁾ Im Kontext mit dem Modul Druckentwässerungssysteme.

The image displays two screenshots of the DWA-M-150 software interface. The top screenshot, titled 'DWA-M-150-Schnittstelle, Datenexport', shows a 'Parameter' dialog box with various settings for data export, such as 'Epoform' (DWA-M 150 Typ A 2010) and 'Zielformat' (Muster Netztreiber). Below it is a table with columns 'Unterstützte Tabelle' and 'Anzahl', listing supported tables like 'AW Hausanschluss' (14) and 'AW Revisionschacht' (5). The bottom screenshot, titled 'DWA-M-150-Schnittstelle, Datenimport', shows a 'Struktur zur Auswahl' dialog box with a tree view of object types like 'AW Haltung/Druckrohrltg.' and 'AW Kanaluntersuchung'. Below this is a 'Detail zur Auswahl' dialog box showing a list of attributes and their values for a selected object.

GIS-Lösungen von Mettenmeier
 Wir entwickeln als Partner von GE Energy seit über 25 Jahren Anwendungen für das Smallworld GIS. Als Mitglied der DWA fokussieren wir den technisch-wissenschaftlichen Erfahrungsaustausch mit anerkannten Experten.

mettenmeier.
 Mettenmeier GmbH
 Klingenderstraße 10 - 14
 33100 Paderborn, Germany
 Tel.: +49 5251 150-300
 www.mettenmeier.de

DWA-M-150-Prüfprogramm

zur DWA-M-150-Schnittstelle

Das Programm unterstützt die Prüfung von Dateien im DWA-M-150-Format 2010 auf Einhaltung der Vorgaben des DWA-Merkblatts und auf Kompatibilität zur Smallworld Fachschale Kanal.

Es dient der Prüfung von Dateien im Format DWA-M 150:2010 Typ B, D und Z in Bezug auf die Vorgaben des Regelwerks, der Konsistenz von Schlüsselwerten und Referenz und Restriktionen der Fachschale Kanal vor dem Import in die Fachschale.

Optional kann dabei eine Vorverarbeitung der Daten aktiviert werden, um z.B. systematische Fehler in den zu prüfenden Daten zu bereinigen.¹⁾

Auch die Übernahme von Referenztabellen aus den Typ A Ausgabedaten

in die Typ B oder Typ D Rückgabedaten ist möglich.

Im Ergebnis liefert das Programm einen Prüfbericht im PDF-Format, der die festgestellten Fehler aufzeigt.

Das Programm verfügt aktuell über keine Funktionen zur Korrektur der Daten, zeigt aber im Prüfbericht den Fehlertyp und die Zeile des Fehlers in der Datei an.

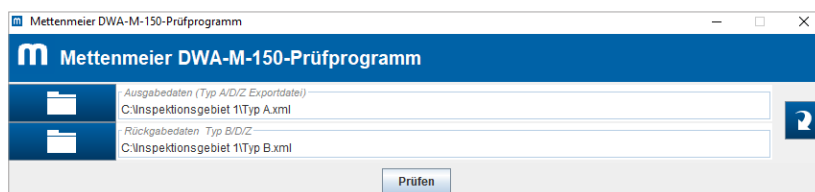
Die Korrektur der Daten sollte anhand des Prüfberichts von der datenliefernden Stelle, z. B. vom TV-Inspekteur oder Ingenieurbüro vorgenommen werden. Anwender, die selber die Korrektur der Daten in der DWA-M-150-Datei vornehmen möchten, sollten hierzu eine geeignete Software einsetzen.

ÜBERBLICK

DWA-M-150-Prüfprogramm

Zur DWA-M-150-Schnittstelle stellt die Mettenmeier GmbH allen Partnern und Wartungskunden der Schnittstelle kostenlos ein Prüfprogramm zur Verfügung.

¹⁾ Zur Vorverarbeitung wird eine Basiskonfiguration bereitgestellt, die bereits viele Funktionen zur Datenkorrektur beinhaltet. Individualkonfigurationen können nach Bedarf angeboten und realisiert werden.



Zusammenfassung

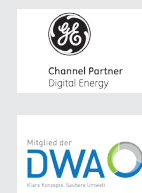
Fehler gefunden: Ja

Ausgabedatei: C:\DWA-M 150 Daten\Inspektionsgebiet 1 Typ A.xml
Rückgabedatei: C:\DWA-M 150 Daten\Inspektionsgebiet 1 Typ B_mit_RT.xml
Prüfbericht: C:\DWA-M 150 Daten\Inspektionsgebiet 1 Typ B_xml__Prüfbericht_2014_11_14_12_54.xml
Prüfkonfiguration: [Anwendungskonfiguration]

DWA-M 150 Typ: B
Zeitstempel: 14.11.2014 12:54

Prüfung gegen das XSD Schema

Zeile: 000019
Fehlermeldung: Ungültiger Content wurde beginnend mit Element "HG103" gefunden. "[HG102]" wird erwartet.
Zeile: 000026
Fehlermeldung: "300b" ist kein gültiger Wert des Vereinigungsmengentyps "#AnonType_HG306HGDATA".
Zeile: 000026
Fehlermeldung: Wert "300b" des Elements "HG306" ist ungültig.
Zeile: 000098
Fehlermeldung: "X" ist kein gültiger Wert des Vereinigungsmengentyps "#AnonType_HZ001HZHIHGDATA".
Zeile: 000098
Fehlermeldung: Wert "X" des Elements "HZ001" ist ungültig.
Zeile: 000118
Fehlermeldung: "X" ist kein gültiger Wert des Vereinigungsmengentyps "#AnonType_HZ001HZHIHGDATA". ... und weitere!
Zeile: 000118
Fehlermeldung: Wert "X" des Elements "HZ001" ist ungültig. ... und weitere!



GIS-Lösungen von Mettenmeier

Wir entwickeln als Partner von GE Energy seit über 25 Jahren Anwendungen für das Smallworld GIS. Als Mitglied der DWA fokussieren wir den technisch-wissenschaftlichen Erfahrungsaustausch mit anerkannten Experten.

mettenmeier.

Mettenmeier GmbH
 Klingenderstraße 10 - 14
 33100 Paderborn, Germany
 Tel.: +49 5251 150-300
 www.mettenmeier.de

DWA-M-150-Schnittstelle

Version 5.2 R1 zur Smallworld Fachschale Kanal

Datenkreislauf Bestandsdokumentation ↔ TV-Inspektion



Bestandsdokumentation
in der Smallworld Fach-
schale Kanal

Zustandsdokumentation mit
Klassifizierung und Bewertung
nach DWA-M- 149-3 direkt in der
Smallworld Fachschale Kanal

DWA-M-150, Typ A

DWA-M-150, Typ B

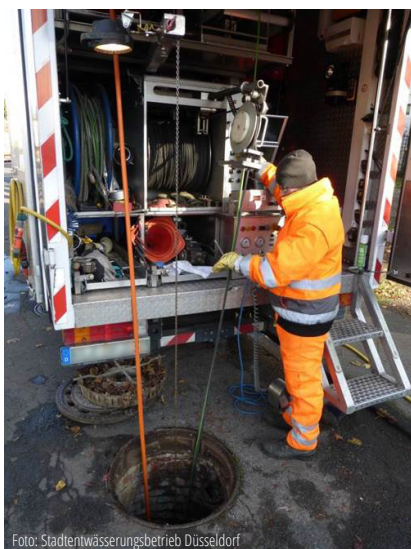


Foto: Städtentwässerungsbetrieb Düsseldorf

TV-Inspektion nach DWA-M-149-2

ÜBERBLICK

Zum Datenkreislauf zwischen Bestandsdokumentation und TV-Inspektion wird die Klassifizierung und Bewertung der importierten Zustandsdaten im Smallworld GIS einfach und sicher mit dem Modul Zustandsbewertung nach DWA-M-149-3 unterstützt, das separat erhältlich ist.



Channel Partner
Digital Energy

GIS-Lösungen von Mettenmeier

Wir entwickeln als Partner von GE Energy seit über 25 Jahren Anwendungen für das Smallworld GIS. Als Mitglied der DWA fokussieren wir den technisch-wissenschaftlichen Erfahrungsaustausch mit anerkannten Experten.



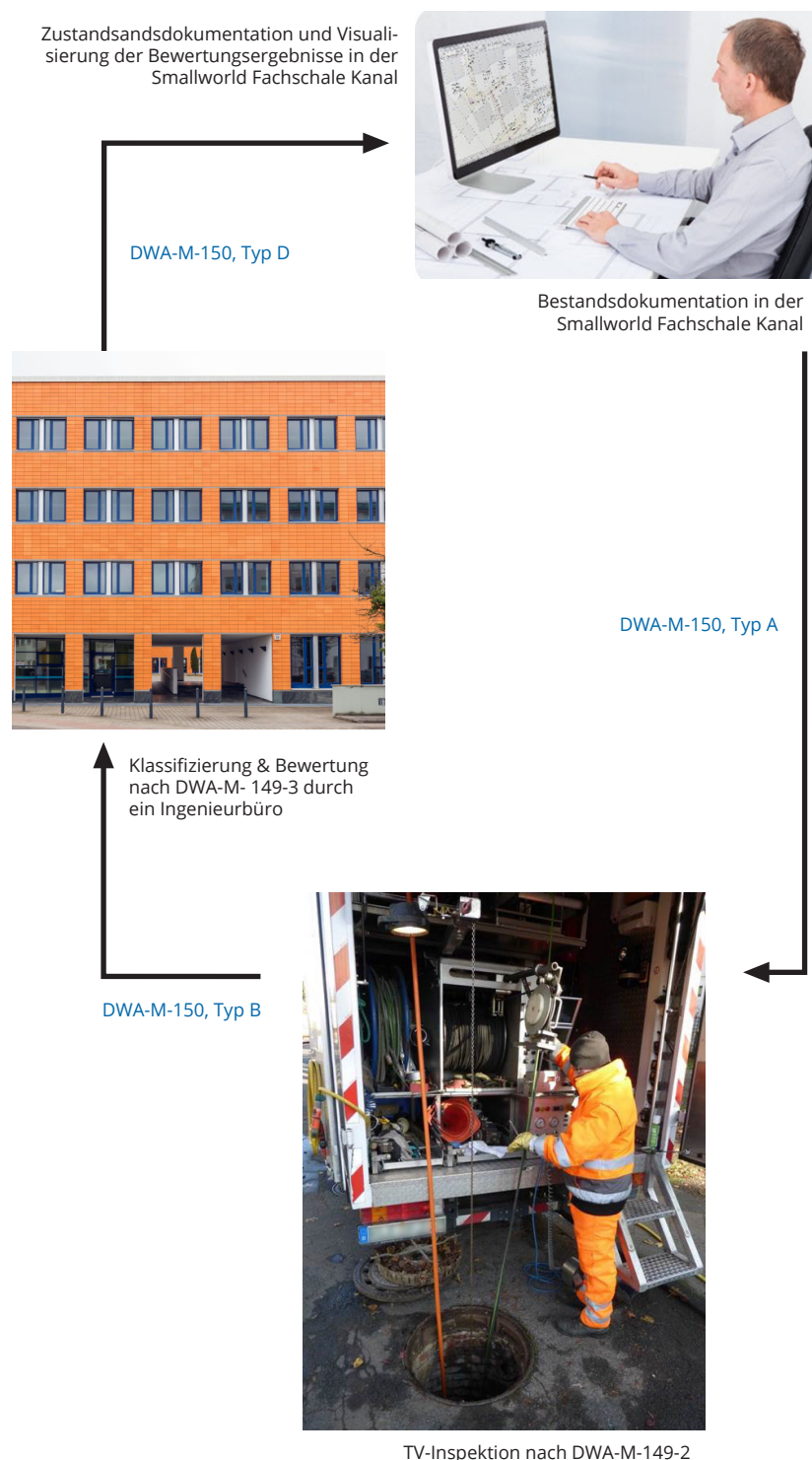
mettenmeier.

mettenmeier GmbH
Klingenderstraße 10 - 14
33100 Paderborn, Germany
Tel.: +49 5251 150-300
www.mettenmeier.de

DWA-M-150-Schnittstelle

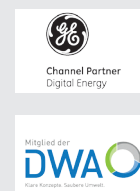
Version 5.2 R1 zur Smallworld Fachschale Kanal

Datenkreislauf Bestandsdokumentation ↔ TV-Inspektion inklusive Klassifizierung



ÜBERBLICK

Zum Datenkreislauf zwischen Bestandsdokumentation und TV-Inspektion inkl. Klassifizierung wird die Erstellung thematischer Karten zur importierten Zustandsbewertung einfach und sicher mit dem Operation Analyser Kanal unterstützt, den Sie separat erwerben können.



GIS-Lösungen von Mettenmeier

Wir entwickeln als Partner von GE Energy seit über 25 Jahren Anwendungen für das Smallworld GIS. Als Mitglied der DWA fokussieren wir den technisch-wissenschaftlichen Erfahrungsaustausch mit anerkannten Experten.

mettenmeier.

Mettenmeier GmbH
Klingenderstraße 10 - 14
33100 Paderborn, Germany
Tel.: +49 5251 150-300
www.mettenmeier.de