

Delta Analyser

Vergleich von Datenbank-Alternativen

Ein wesentlicher Mehrwert des Smallworld GIS ist die Erfassung und Fortführung des Netzes in separaten Datenbank-Alternativen. So können unabhängig voneinander Netzänderungen dokumentiert und diese später zusammengeführt werden. Zum Teil ist es erforderlich, dass Unterschiede zweier Alternativen ermittelt werden sollen. Dabei unterstützt Sie der Delta Analyser komfortabel und einfach.

Der Delta Analyser vergleicht eine oder zwei unabhängige Alternativen bis auf Markierungspunktebene und zeigt schnell und effektiv deren Differenzen an. Die Auswahl der zu vergleichenden Objekte ebenso wie die Vergleichsparameter werden durch den Anwender in einer übersichtlichen Benutzeroberfläche konfiguriert.

Analog zum Smallworld-Konfliktmanagement werden die Ergebnisse in einem Detailfenster übersichtlich visualisiert. In der Listenansicht erfolgt eine verschiedenfarbige Darstellung neuer, geänderter und gelöschter Objekte. Die vergleichenden Kartenausschnitte visualisieren die beiden Situationen im Plan.

Die Ergebnisse werden zudem in Listenform in einer übersichtlich strukturierten XML-Datei ausgegeben. Alle Analysen, die Sie mit dem Delta Analyser durchführen, können durch den Anwender auf einen räumlichen Bereich eingeschränkt werden.

Auf diese Weise können Veränderung an den GIS-Daten schnell und einfach erkannt werden. Damit wird nicht nur der Fortschritt von Fortführungen am sichtbar, sondern auch ggf. unbeabsichtigte parallele Änderungen am gleichen Betriebsmittel. Der Delta Analyser ist somit ein wichtiges Werkzeug zur Qualitätssicherung der Netzdaten.

ÜBERBLICK

Stichwörter

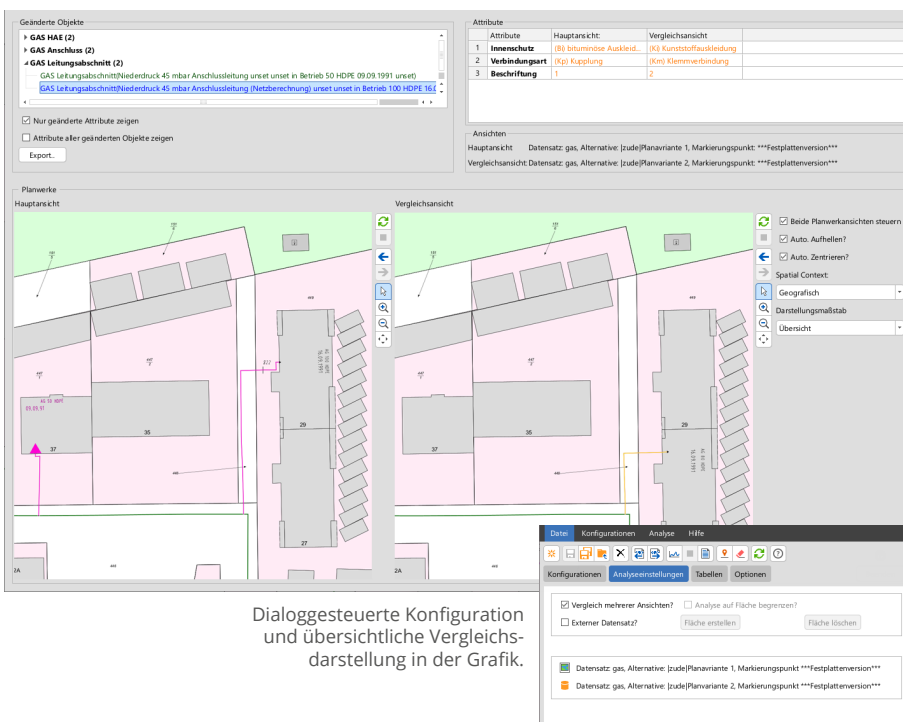
Smallworld GIS, Netzdokumentation, Fortführung, Qualitätssicherung, Alternativenvergleich

Nutzen

- Einfacher Vergleich zweier Datenbank-Alternativen oder Markierungspunkte
- Schnelle und effektive Anzeige der Differenzen in den Daten
- Farblich differenzierte Darstellung neuer, geänderter oder gelöschter Objekte
- Effiziente Bewertung von Erfassungsfortschritt oder Unterschieden in GIS-Alternativen

Systemanforderung

Smallworld GIS ab Version 4.3.0.8, 5.2.x und 5.3.x



Channel Partner
Digital Energy

GIS-Lösungen von Mettenmeier

Wir entwickeln als Partner von GE Energy seit über 30 Jahren Anwendungen für das Smallworld GIS. Als Mitglied im VDE, DVGW, DWA und in der SWUG fokussieren wir den Erfahrungsaustausch mit anerkannten Experten.

mettenmeier.

Mettenmeier GmbH
Klingenderstraße 10 - 14
33100 Paderborn, Germany
Tel.: +49 5251 150-300
www.mettenmeier.de