

GIS für alle

Mit Geodaten und
Netzinformationen die
Arbeitsprozesse erleichtern

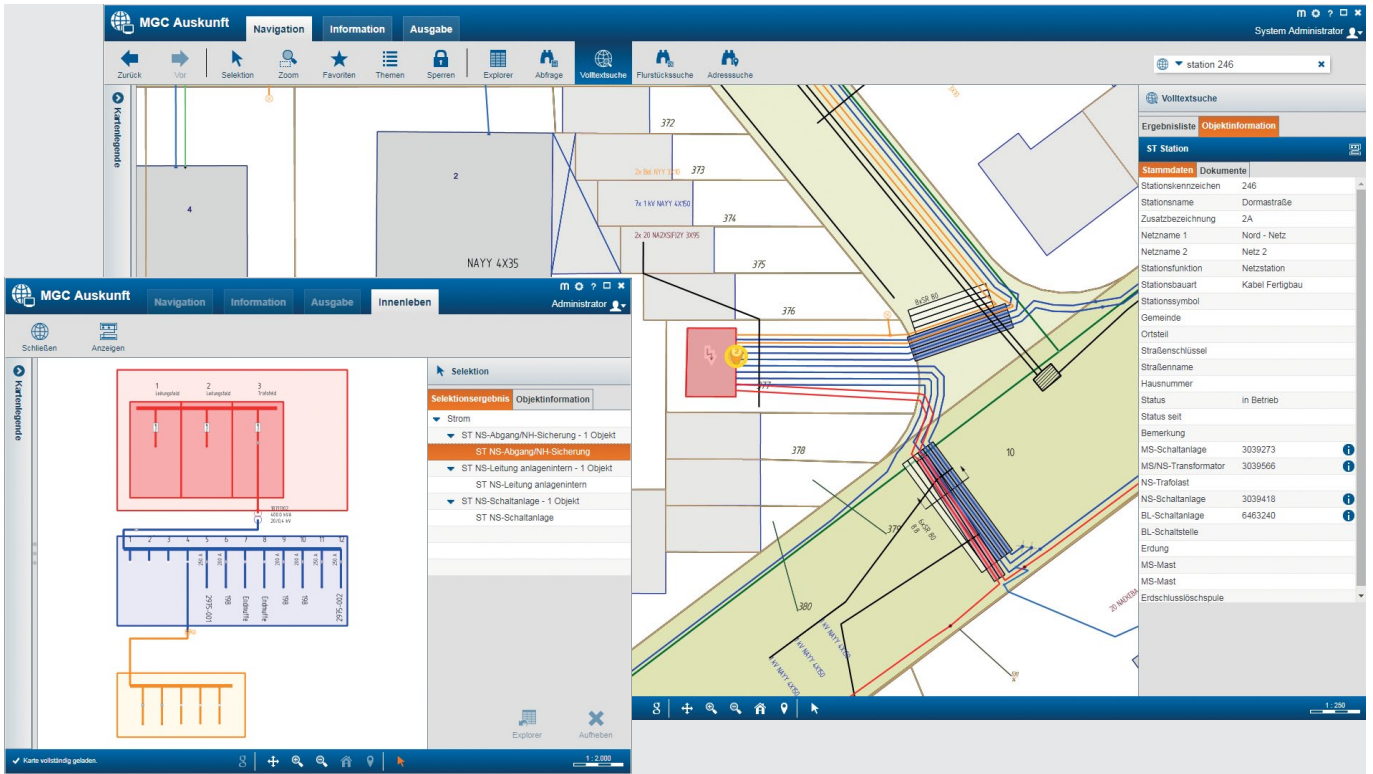


MGC[®]

Auskunft Web



mettenmeier.



MGC Auskunft Web



Mit MGC Auskunft Web bietet Mettenmeier eine professionelle web-basierte Betriebsmittelauskunft, die bei Netzbetreibern und anderen GIS-Anwendern zum Einsatz kommt.

Die App unterstützt Ihre Arbeitsabläufe überall dort, wo Sie einen schnellen und einfachen Zugriff auf Netzdaten benötigen – sei es mobil im Außendienst oder im Browser Ihres Büroarbeitsplatzes. Die relevanten Informationen stehen im gesamten Unternehmen übersichtlich zur Verfügung. Auf diese Weise maximieren Sie die Reichweite Ihrer GIS-Daten und schöpfen deren Potenzial noch konsequenter aus.

Ein wesentliches Merkmal des MGC ist seine zentrale Datendrehscheibe „MGC Warehouse“. Diese konsolidiert und kombiniert Ihre GIS-Daten mit beliebigen WMS-Quellen und erschließt damit neue Sichtbarkeiten und Anwendungen. Dazu tragen auch flexible Hintergrunddaten aus Kataster oder OpenStreetMap sowie der Sprung zu Google Maps bei.

MGC Auskunft Web ist auch als schlanke Tablet- oder iPhone-Variante verfügbar, die alle Vorteile der modernen Touch-Bedienung bietet. Mit exakt dem Funktionsumfang, der notwendig ist, werden die mobilen Prozesse zielgenau unterstützt.

Geodaten und Netz-
informationen überall
für jedermann einfach
nutzbar – Erleben Sie
GIS-Auskunft mit MGC!

- Effiziente, themengesteuerte GIS-Auskunft
- Darstellung aller Planwerkebenen inklusive Innenleben und Sachdaten
- Schnelle Navigation über Volltextsuche, Favoriten und Adresssuche
- Hilfslinienzug und Redlining
- Betriebsmittelabfragen und Excel-Export
- Umfangreiche Druckfunktionen
- Hierarchische Objekte

Versionsinformation

MGC Auskunft Web ist verfügbar ab MGC Version 2.10.