

Modul Zustandsbewertung nach ISYBAU 0196

zum Operation Analyser Kanal

Die Beurteilung des baulichen Zustands von Kanalnetzen ist ein wichtiger Baustein zum Kanalmanagement. Mit dem Modul „Zustandsbewertung nach ISYBAU 0196“ zum Operation Analyser Kanal wird diese Aufgabe jetzt sicher und effizient im Smallworld GIS unterstützt.

Prüfung der Eingangsdaten

Vor der Berechnung erfolgt eine Basisprüfung der Eingangsdaten auf grobe Unstimmigkeiten, z. B. die Plausibilität von Untersuchungen in und gegen die Fließrichtung. Die Ergebnisse der Prüfung werden für eine komfortable Sichtung und Nachbearbeitung im Smallworld GIS Explorer dargestellt.

Klassifizierung von Einzelschäden

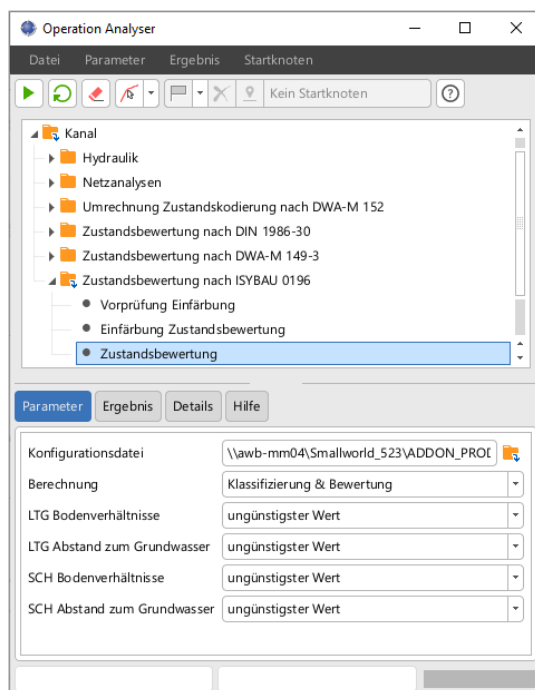
Die Klassifizierung von Einzelschäden erfolgt entsprechend den Arbeitshilfen Abwasser 0196. Vor der Klassifizierung der Einzelschäden erfolgt eine Vorprüfung der Daten auf Vollständigkeit der Informationen zur Klassifizierung. Soweit Einzelschäden vorliegen

zu denen diese Informationen nicht vollständig sind, werden diese zur Sichtung und Bearbeitung im Smallworld GIS Explorer dargestellt.¹⁾

Zustandsbewertung von Objekten

Die Zustandsbewertung der Objekte erfolgt entsprechend den Arbeitshilfen Abwasser, ISYBAU 0196. Für die Zustandsbewertung werden folgende Randbedingungen berücksichtigt:

- Medium
- Schutzzone
- Untergrund
- Grundwasserstand
- Schadensdichte
- Schadenslänge
- Schadensanzahl



Mit dem Modul „Zustandsbewertung nach ISYBAU 0196“ wird die Bewertung Ihrer Zustandsdaten einfach und sicher unterstützt.

ÜBERBLICK

Leistungsumfang

Auf Basis des Produkts „Operation Analyser Kanal“ unterstützt das Modul „Zustandsbewertung nach ISYBAU 0196“ die Klassifizierung und Bewertung des baulichen Zustands von Kanalnetzen entsprechend den Arbeitshilfen Abwasser 0196 direkt im Smallworld GIS. Dabei können folgende Objekte von Kanalnetzen analysiert werden:

- Schächte
- Haltungen
- Anschlussleitungen

Neu unter Version 5.3 R1

- Unterstützung GIS 5.3



GIS-Lösungen von Mettenmeier

Wir entwickeln als Partner von GE Energy seit über 30 Jahren Anwendungen für das Smallworld GIS.

mettenmeier.

mettenmeier GmbH
Klingenderstraße 10 - 14
33100 Paderborn, Germany
Tel.: +49 5251 150-300
www.mettenmeier.de

Modul Zustandsbewertung nach ISYBAU 0196

zum Operation Analyser Kanal

Ergebnisse

Die Ergebnisse der Berechnung, Zustandsklassen, Zustandspunkte und Bewertungspunkte werden zur Dokumentation und für weitere Analysen auf den Objekten gespeichert. Die zur Zustandsbewertung ermittelten Randbedingungen werden ebenfalls auf den Objekten gesichert. Diese Informationen können auch zur Dokumentation des Projekts in einem Excel-Bericht ausgegeben werden.

Thematische Pläne

Die Erzeugung thematischer Pläne zu den Ergebnissen der Zustandsbewertung nach ISYBAU 0196 wird über das Basismodul Operation Analyser Kanal unterstützt. Zu Einzelschäden wird die Einfärbung nach Klasse unterstützt. Zu den Kanalobjekten Haltung, Schacht und Anschlussleitung wird die Einfärbung nach Objektklasse der entsprechenden Kanaluntersuchung unterstützt.

ÜBERBLICK

Systeminformationen

- Verfügbarkeit: Version 5.3 R1, Dezember 2022
- Systemvoraussetzung:
 - Smallworld GIS Version 5.3 für Version 5.3 R1 des Moduls „Zustandsbewertung nach ISYBAU 0196“. Mit eingeschränktem Leistungsumfang verfügbar auch ab GIS-Version 4.1.1 TSB 12.
 - Smallworld Fachschale Kanal
 - Operation Analyser Kanal
 - Microsoft Excel

Stand 04/2023, Technische Änderungen vorbehalten



GIS-Lösungen von Mettenmeier

Wir entwickeln als Partner von GE Energy seit über 30 Jahren Anwendungen für das Smallworld GIS.

mettenmeier.

Mettenmeier GmbH
Klingenderstraße 10 - 14
33100 Paderborn, Germany
Tel.: +49 5251 150-300
www.mettenmeier.de