

Modul Zustandsbewertung nach DIN 1986-30

Version 1.1 zum Operation Analyser Kanal

Die privaten Anlagen zur Grundstücksentwässerung rücken durch gesetzliche Vorgaben und ganzheitliche Ansätze zur Beurteilung des Kanalnetzes zunehmend in den Fokus der Netzbetreiber. Dabei ist die Prüfung und Beurteilung der Dichtheit der Anlagen eine wichtige Aufgabe. Mit dem Modul „Zustandsbewertung nach DIN 1986-30“ zum Operation Analyser Kanal wird diese Aufgabe jetzt sicher und effizient im Smallworld GIS unterstützt.

Einheitliche Beurteilung

Mit der DIN 1986-30:02-2012 hat der DIN, das Deutsche Institut für Normung e. V., ein wichtiges Regelwerk für die einheitliche Beurteilung des baulichen Zustands von privaten Grundstücksentwässerungsanlagen herausgegeben. Diese ist ausgelegt auf Zustandsbeschreibungen, die nach EN 13508-2:2003 unter Berücksichtigung des Merkblatts DWA-M 149-2:2006 erfasst wurden. Im Vergleich zum Bewertungsverfahren nach dem Merkblatt DWA-M 149-3 der Deutschen Vereinigung für Wasserwirtschaft, Abwasser

und Abfall e. V. (DWA), ist das Bewertungsverfahren nach der DIN-Norm einfacher aufgebaut und für den Laien, den Eigentümer der Grundstücksentwässerungsanlage, verständlicher und leichter nachzuvollziehen. Die DIN-Norm beinhaltet dabei auch konkrete Vorgaben, welche Schadensbilder unter Berücksichtigung der Randbedingungen in welchen Zeiträumen saniert werden sollten.

Die Norm ist eine solide Basis für die Abstimmung zwischen dem Betreiber des öffentlichen Kanalnetzes und dem Eigentümer der privaten Grundstücksentwässerungsanlage.

Prüfung der Eingangsdaten

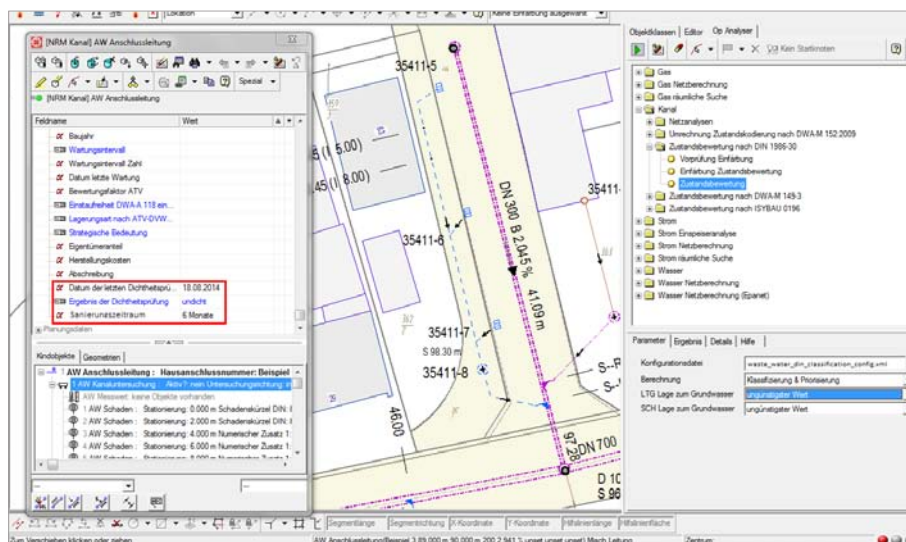
Vor der Berechnung erfolgt eine Basisprüfung der Eingangsdaten auf grobe Unstimmigkeiten, z. B. die Plausibilität von Untersuchungen in und gegen die Fließrichtung. Die Ergebnisse der Prüfung werden für eine komfortable Sichtung und Nachbearbeitung im Smallworld GIS Explorer dargestellt.

ÜBERBLICK

Leistungsumfang

Auf Basis des Produkts Operation Analyser Kanal unterstützt das Modul „Zustandsbewertung nach DIN 1986-30“ die Klassifizierung und Priorisierung des baulichen Zustands von Grundentwässerungsanlagen entsprechend DIN 1986-30 vom Februar 2012 direkt im Smallworld GIS. Dabei können folgende Objekte von Kanalnetzen analysiert werden:

- Revisionssschächte
- Anschlussleitungen



Mit dem Modul Zustandsbewertung nach DIN 1986-30 wird die Bewertung Ihrer Zustandsdaten einfacher und sicher unterstützt.

 **GIS-Lösungen von Mettenmeier**
Channel Partner
Digital Energy

 Mitglied der **DWA**
Technische Vereinigung

 **TÜV CERT**
DIN EN ISO 9001

Wir entwickeln als Partner von GE Energy seit über 25 Jahren Anwendungen für das Smallworld GIS. Als Mitglied der DWA fokussieren wir den technisch-wissenschaftlichen Erfahrungsaustausch mit anerkannter Experten.

mettenmeier.

Mettenmeier GmbH
Klingenderstraße 10 - 14
33100 Paderborn, Germany
Tel.: +49 5251 150-300
www.mettenmeier.de

Modul Zustandsbewertung nach DIN 1986-30

Version 1.1 zum Operation Analyser Kanal

Klassifizierung von Einzelschäden

Die Klassifizierung von Einzelschäden erfolgt entsprechend dem Anhang A, Tabelle A1 und A2 der Norm. Vor der Klassifizierung der Einzelschäden erfolgt eine Vorprüfung der Daten auf Vollständigkeit der Informationen zur Klassifizierung. Soweit Einzelschäden vorliegen zu denen diese Informationen nicht vollständig sind, werden diese zur Sichtung und Bearbeitung im Smallworld GIS Explorer dargestellt.

Sanierungsprioritäten und -zeiträume

Die Berechnung der Sanierungsprioritäten und -zeiträume zu den Kanalobjekten erfolgt entsprechend Anhang B der Norm. Dabei werden die Randbedingungen „Lage zum Grundwasser“ und „Lage in Wasserschutzzone“ berücksichtigt.

Ergebnisse

Die Ergebnisse der Berechnung, Zustandsklassen, Sanierungsprioritäten und -zeiträume werden zur Dokumentation und für weitere Analysen auf den Objekten gespeichert. Die zur Zustandsbewertung ermittelten Randbedingungen werden ebenfalls auf den Objekten gesichert. Diese Informationen können zur Dokumentation des Projekts in einem Excel-Bericht ausgegeben werden.

Thematische Pläne

Es wird die Erzeugung thematischer Pläne zu den Ergebnissen der Zustandsbewertung nach DIN 1986-30 unterstützt. Zu den Einzelschäden wird die Einfärbung nach der Zustandsklasse unterstützt. Zu den Kanalobjekten, Revisionsschacht und Anschlussleitung wird die Einfärbung nach der Priorität der entsprechenden Kanaluntersuchung unterstützt.

ÜBERBLICK

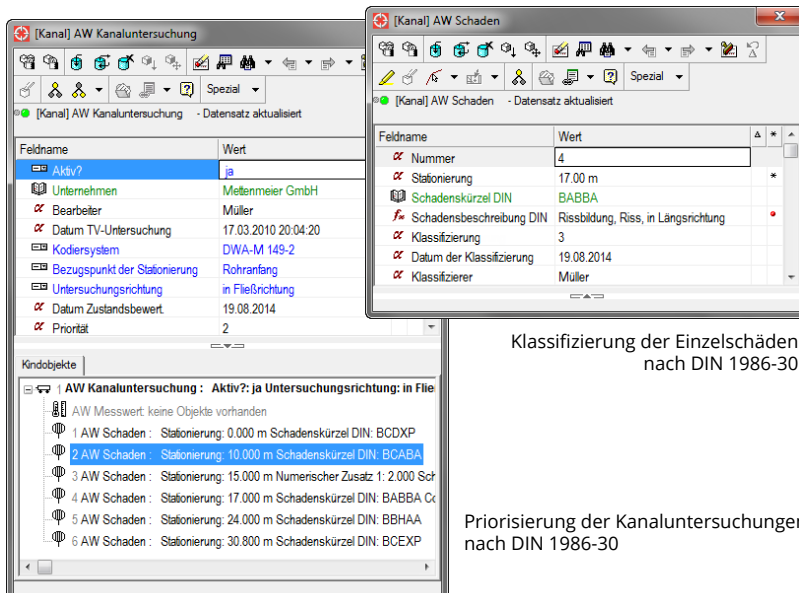
Neu unter Version 1.1

- Unterstützung Smallworld GIS, Version 4.3.0.8

Systeminformationen und Preise

- Verfügbarkeit: Version 1.1, April 2016
- Systemvoraussetzung:
 - Smallworld GIS 4.3 oder höher
 - Smallworld Fachschale Kanal 4.3 oder höher
 - Operation Analyser Kanal
 - Microsoft Excel
- Lizenzpreis: ab 1.500,00 € (abhängig von der Unternehmensgröße)
- Wartung: 18 % des Lizenzlistenpreises (p. a.)

Stand 04/2016, Technische Änderungen vorbehalten.



Klassifizierung der Einzelschäden nach DIN 1986-30

Priorisierung der Kanaluntersuchungen nach DIN 1986-30

GIS-Lösungen von Mettenmeier

Wir entwickeln als Partner von GE Energy seit über 25 Jahren Anwendungen für das Smallworld GIS. Als Mitglied der DWA fokussieren wir den technisch-wissenschaftlichen Erfahrungsaustausch mit anerkannter Experten.

mettenmeier.

Mettenmeier GmbH
 Klingenderstraße 10 - 14
 33100 Paderborn, Germany
 Tel.: +49 5251 150-300
 www.mettenmeier.de