

Multi-Objekt-Editor

Massendatenänderungen von Objektdaten

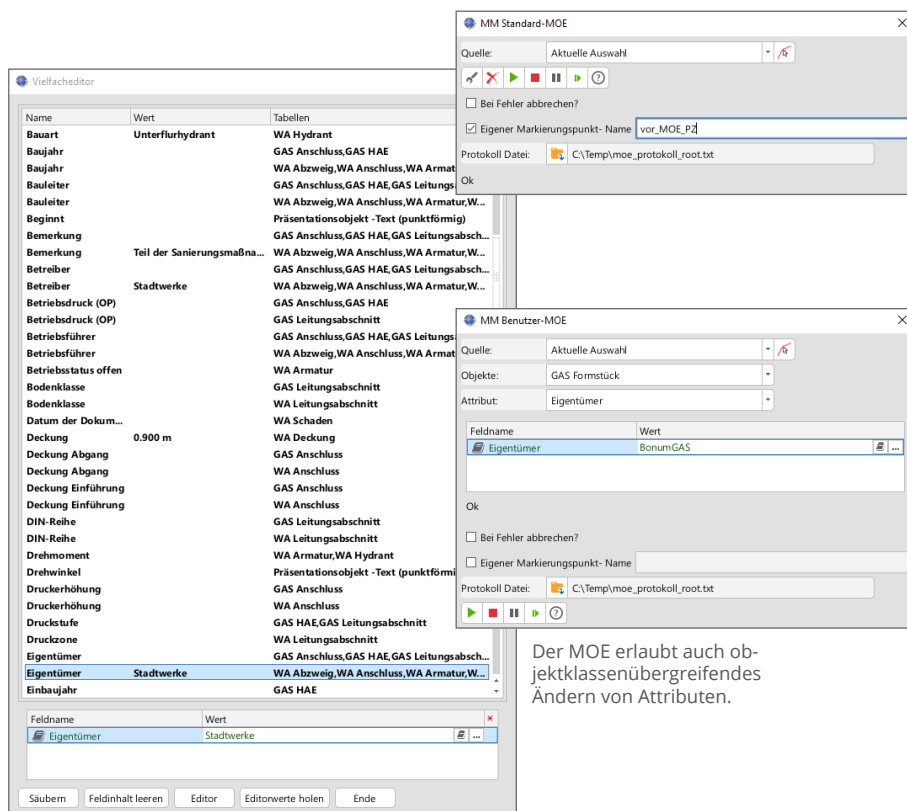
Mit dem Multi-Objekt-Editor können Attribute zu einer beliebigen Auswahl von Objekten im Smallworld GIS gleichzeitig verändert werden. Eine Massendatenänderung auch objektklassenübergreifend ist mit diesem Produkt problemlos und sicher möglich, so dass Veränderungen an vielen Objekten gleichzeitig und somit ohne großen Zeitaufwand erfolgen können.

Zu ändernde Objekte werden über die üblichen Selektionsfunktionen (zum Beispiel Objektanfrage, Zwischenablage oder grafische Selektion) selektiert. In der Konfiguration werden nun die neuen Werte für die zu ändernden Attribute definiert. Dafür werden die normalen Attributkataloge und -enumeratoren bzw. Eingabefelder angeboten. Es ist aber auch möglich, Werte über den Objekteditor zu holen.

Besitzt ein Objekt der Selektion das Attribut nicht, so wird dieses bei der Veränderung einfach übersprungen. Auch die Behandlung von gekoppelten Katalogfeldern ist wegen der Möglich-

keit, mehrere Felder gleichzeitig zu verändern, kein Problem. Alle Änderungen werden automatisch in einer Protokolldatei dokumentiert.

Durch die Trennung in den so genannten Standard-MOE und den Benutzer-MOE kann der Administrator im Benutzer-MOE spezielle Objektklassengruppen definieren, die vom Benutzer mittels des MOE verändert werden dürfen, um ein versehentliches Ändern zu vermeiden. Im Unterschied zu den Core-Funktionen können mit dem MOE auch Relationen zu anderen Objekten geändert werden.



Der MOE erlaubt auch objektklassenübergreifendes Ändern von Attributen.

ÜBERBLICK

Stichwörter

Smallworld GIS, Netzdokumentation, Fortführung, Massendatenänderung

Nutzen

- Schnelle gleichzeitige Attributänderung mehrerer Objekte
- Komfortable Konfigurations- und Funktionsoberfläche
- Objektklassen- und Fachschalenübergreifende Änderungen
- Intuitive Bedienung
- Reproduzierbarkeit durch Protokollierung aller Änderungen

Systemanforderung

Smallworld GIS Version 4.3.0.8, 5.2.x und 5.3.x



Channel Partner
Digital Energy

GIS-Lösungen von Mettenmeier

Wir entwickeln als Partner von GE Energy seit über 30 Jahren Anwendungen für das Smallworld GIS. Als Mitglied im VDE, DVGW, DWA und in der SWUG fokussieren wir den Erfahrungsaustausch mit anerkannten Experten.

mettenmeier.

Mettenmeier GmbH
Klingenderstraße 10 - 14
33100 Paderborn, Germany
Tel.: +49 5251 150-300
www.mettenmeier.de