

Quality Inspector

Effiziente Sicherung der Datenqualität im GIS

Nur qualitätsgesicherte Daten ermöglichen deren verlässliche Nutzung sowohl im GIS selbst als auch im Rahmen wichtiger nachgelagerter Prozesse. Genauigkeit und Qualität sind beispielsweise für Planauskunftsanfragen elementar, aber auch für immer wichtiger werdende Netzberechnungen und Analysen unterschiedlichster Art. Genau dabei unterstützt der Quality Inspector in effizienter Form. Komfortabel und integriert in das Smallworld GIS wird die Integrität, Plausibilität und Konsistenz der Daten auf Grundlage einer Vielzahl vorkonfigurierter Tests überprüft, wie beispielsweise:

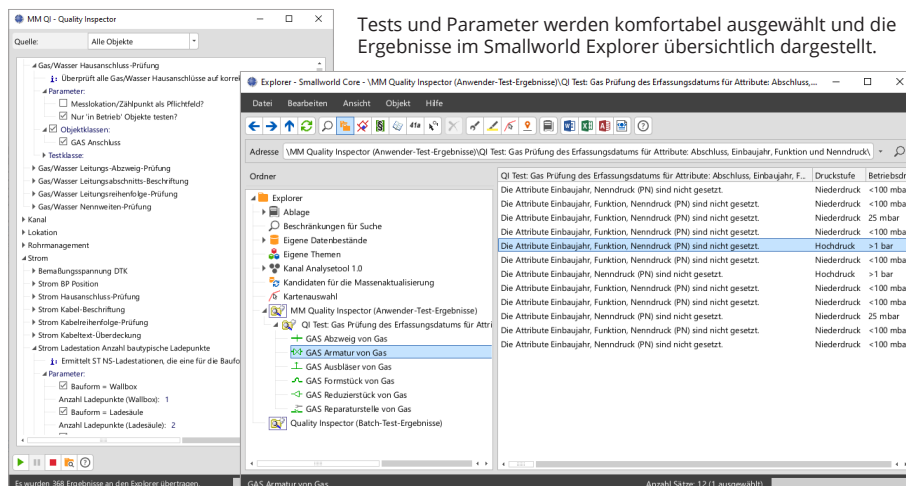
- Topologieprüfung
- Ermittlung von Leitungsabschnitten ohne Beschriftung
- Hausanschlussstest bezüglich der Vollständigkeit zugehöriger Komponenten
- Kontrolle definierter Attributvollständigkeits
- Überprüfung des Vorhandenseins einer Geometrie in allen relevanten Raumbezugsebenen
- Prüfung der relationalen Vollständigkeit von Ladestationen
- und viele mehr

Auf der Grundlage jahrelanger Erfahrungen ist eine Vielzahl von parametrierbaren Tests entstanden, die über den gesamten Datenbestand oder auch über flexibel definierbare Teilbereiche angewendet werden können.

Alle fehlerhaften Objekte werden in den Smallworld Explorer übertragen. In einer zusätzlichen Spalte wird der ermittelte Fehler angezeigt. Mit den bekannten Werkzeugen des Explorers kann nun navigiert, durchsucht, sortiert oder gefiltert werden, um die Fehler sukzessive abzuarbeiten.

Neben den bereits im Produktumfang enthaltenen Tests zu den Standardfachsachen Strom, Gas, Wasser, Rohrmanagement und Kanal können auch neue, kundenspezifische Qualitätsprüfungen integriert werden.

Das Zusatzmodul „QI Tasksteuerung“ ergänzt den Quality Inspector ideal um eine automatisierte Durchführung regelmäßiger taskgesteuerter Tests.



Tests und Parameter werden komfortabel ausgewählt und die Ergebnisse im Smallworld Explorer übersichtlich dargestellt.

ÜBERBLICK

Stichwörter

Smallworld GIS, Netzdokumentation, Datenqualität, Qualitätssicherung

Nutzen

- Optimale Qualitätssicherung der Datenersterfassung und -fortführung
- Integrierte und komfortable Testdurchführung
- Übersichtliche Ergebnispräsentation im Smallworld Explorer
- Effizientes Abarbeiten durch die Anwender
- Qualitätskontrolle auf Knopfdruck

Systemanforderung

Smallworld GIS Version 4.3.0.8, 5.2.x und 5.3.x



Channel Partner
Digital Energy

GIS-Lösungen von Mettenmeier

Wir entwickeln als Partner von GE Energy seit über 30 Jahren Anwendungen für das Smallworld GIS. Als Mitglied im VDE, DVGW, DWA und in der SWUG fokussieren wir den Erfahrungsaustausch mit anerkannten Experten.

mettenmeier.

Mettenmeier GmbH
Klingenderstraße 10 - 14
33100 Paderborn, Germany
Tel.: +49 5251 150-300
www.mettenmeier.de

Quality Inspector Tasksteuerung

Automatisierte Sicherung der Datenqualität

Die Qualitätssicherung der Daten kann mit dem Quality Inspector direkt durch die Anwender im GIS durchgeführt werden. Noch zielführender ist die Durchführung der Tests in regelmäßigen Abständen und in automatisierter Form. Damit ist sichergestellt, dass die Datenqualität auch kontinuierlich überwacht wird.

Der Quality Inspector Tasksteuerung ermöglicht es dem GIS-Administrator, die gewünschten Tests zu konfigurieren und sinnvoll gruppiert als Tasks per Scheduling automatisch abarbeiten zu lassen.

Die Terminplanung mit Vorgabe von Wochentag und Uhrzeit bietet den Vorteil, dass die Qualitätstests beispielsweise nachts oder am Wochenende ablaufen und die Anwender beim nächsten Start des GIS sofort mit dem Abarbeiten der ihnen zugeordneten Fehler beginnen können.

Das GIS selbst wird durch die QI Tasksteuerung automatisiert gestartet und wieder beendet, um zum Beispiel

nächtliche Sicherungsmaßnahmen nicht zu blockieren.

Die Mitarbeiterzuweisung erfolgt aufgrund der Änderungsinformationen zum Objekt, kann aber vom GIS-Administrator im Smallworld Explorer durch manuelle Zuweisung übersteuert werden.

Direkt aus dem Explorer heraus kann jederzeit eine erneute Prüfung der Fehlerliste erfolgen, um den Überblick bei der Abarbeitung zu erleichtern. Der häufig auftretende Fall, dass Fehler bekannt sind, aber nicht direkt behoben werden können, wird ebenfalls unterstützt, indem der Anwender Fehler in den Status „ignorieren“ setzt.

ÜBERBLICK

Stichwörter

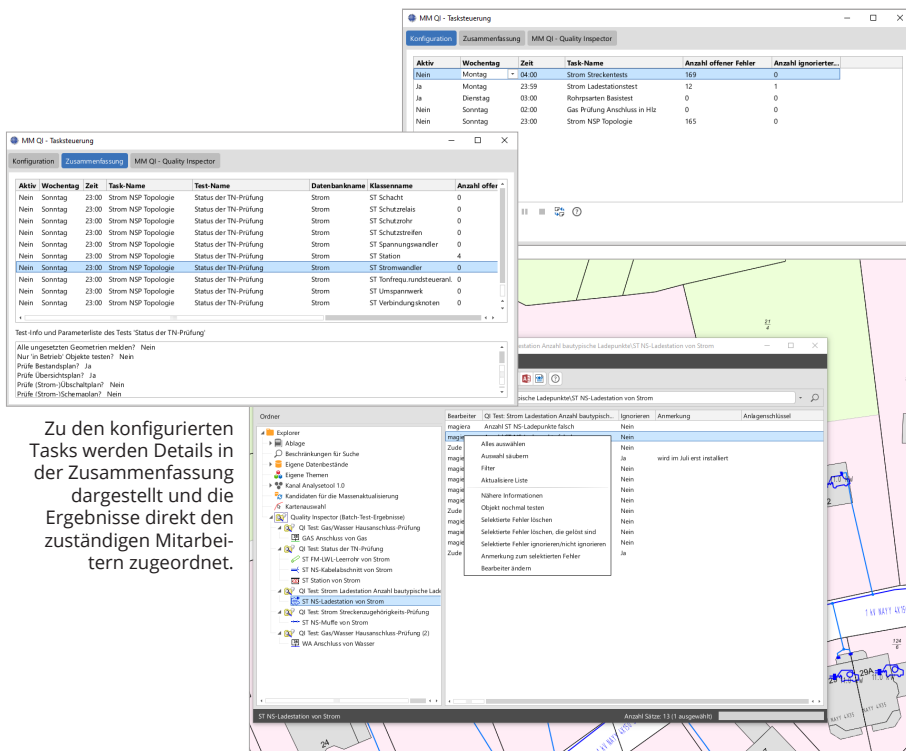
Smallworld GIS, Netzdokumentation
Datenqualität, Qualitätssicherung, Automatisierung

Nutzen

- Automatisierte Sicherung der Datenqualität
- Frei planbare automatische Durchführung einzelner oder mehrerer gruppierter Tests
- Automatische Zuordnung der Fehler zum zuständigen Mitarbeiter

Systemanforderung

Smallworld GIS Version 4.3.0.8, 5.2.x und 5.3.x



Zu den konfigurierten Tasks werden Details in der Zusammenfassung dargestellt und die Ergebnisse direkt den zuständigen Mitarbeitern zugeordnet.



GIS-Lösungen von Mettenmeier

Wir entwickeln als Partner von GE Energy seit über 30 Jahren Anwendungen für das Smallworld GIS. Als Mitglied im VDE, DVGW, DWA und in der SWUG fokussieren wir den Erfahrungsaustausch mit anerkannten Experten.

mettenmeier.

Mettenmeier GmbH
Klingenderstraße 10 - 14
33100 Paderborn, Germany
Tel.: +49 5251 150-300
www.mettenmeier.de