

Teilnahme  
kostenfrei

Einladung für Netzbetreiber in der Energie- und Wasserwirtschaft

# Smallworld-Tag

Smallworld 5.2, Fachschalen und Rohrmanagement, Web- und mobiles GIS

25. Oktober 2018 in Ahrensburg bei Hamburg

## Geht unter die Oberfläche



Smallworld GIS –  
Software mit Tiefgang

### Live-Vorführung:

Smallworld GIS Version 5.2

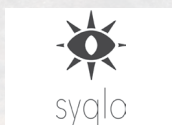
### GIS-Applikationen:

Fachschalen, LWL-Dokumentation,  
Qualitätssicherung nach GW 130,  
Web- und mobiles GIS

### Hausanschlüsse:

Vermessung mit dem Smartphone

### Praxisvorträge:





# Smallworld-Tag

## Themen

### Smallworld GIS

Smallworld GIS ist das professionelle System für Netzbetreiber und unterstützt alle Geschäftsprozesse in Verbindung mit raumbezogenen Informationen. Mit einer neuen Technologiebasis setzt Smallworld 5 auf Schnelligkeit, Interoperabilität sowie ein moderneres User Interface. Die neue Produktgeneration verspricht in Verbindung mit dem Produktrelease NRM 5.2 viele Innovationen, die den Umstieg auf die neue GIS-Version jetzt lohnenswert machen.

### Smallworld Fachschalen

Das Feature Release 5.2 der Smallworld Fachschalen bietet zahlreiche funktionelle Erweiterungen, unter anderem die 3-D-Unterstützung. Hervorzuheben sind Erfassung freier Texte und ursprünglicher Messpunkte zu Betriebsmitteln auch mit 3D-Koordinaten, Optimierungen im Bereich KKS und die Aktualisierungen auf Basis geänderter Regelwerke. Die Fachschale Kanal erhält Erweiterungen u. a. für Entwässerungsrinnen, Störungsdokumentation und Hydraulikergebnisse. Das flexibel nutzbare Modul Rohrmanagement bietet umfangreiche Funktionen zur Dokumentation von Leerrohrnetzen und deren Belegung mit Breitband- und anderen Medien.

### Web- und mobiles GIS

MGC, der Mettenmeier Global Client, hat sich in zahlreichen Kundenprojekten bewährt. Moderne Apps bringen Ihre Netzdaten punktgenau dorthin, wo sie gebraucht werden – im Büro und mobil, als Online- und Offline-Lösung oder in der Planauskunft für Dritte. Die neue Version 3.0 ermöglicht die Erfassung von Sachdaten oder Hinweisen und deren Übertragung ins Smallworld GIS.

## Agenda – 25. Oktober 2018 in Ahrensburg

09:00 Check-in und Begrüßungskaffee

09:30 **Begrüßung und Einleitung**

09:45 **Smallworld 5.2**

- Die Smallworld-Produktlinie in der Version 5
- NRM 5.2 Feature Release – die aktuelle Version der Fachschalen Strom, Gas, Wasser und Kanal
- Zusatzprodukte zur Fachschale Kanal

Joachim Magiera, Ludger Ebberts (Mettenmeier GmbH)

10:30 **Smallworld Modul Rohrmanagement**

- Dokumentation von Trassen, Rohren, Breitband-Kabeln
- LWL-Dokumentation in der Praxis der Stadtwerke Soltau

Andreas Zirwes (Stadtwerke Soltau GmbH & Co. KG)

Joachim Magiera (Mettenmeier GmbH)

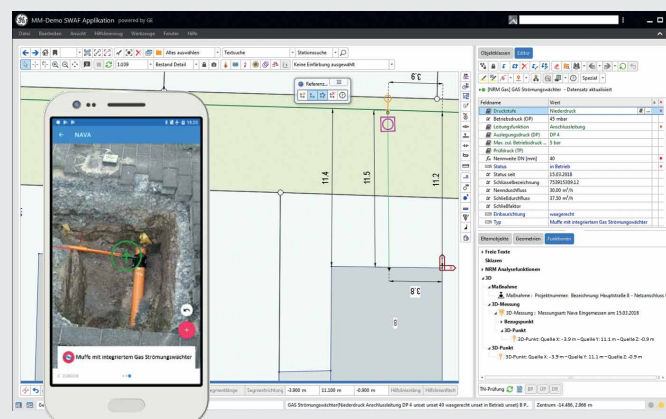
11:15 Kaffeepause

11:30 **Smallworld-Zusatzprodukte, Schnittstellen und Qualitätssicherung nach GW 130**

- Analysetools und Schnittstellenlösungen – Operation Analyser, Thematic Mapping, Smallworld GSA, FlexConnect (universeller Smallworld-SOM)
- Unverzichtbare Tools zur Datenerfassung und Qualitätssicherung der Netzdokumentation – Quality Inspector, Easy Keys, Easy Moving
- Qualitätssichernder Prozess für die Netzdatenfortführung – Forderungen der GW 130

Carsten Dohle, Kai Deimel (Mettenmeier GmbH)

12:30 Mittagspause



3-D-Fähigkeit – Mit Smallworld 5.2 können nun die Vermessungsdaten inklusive Z-Koordinaten der Betriebsmittel dokumentiert werden.



### 13:30 Web- und mobiles GIS – die MGC Produktfamilie

- Smarte Online- und Offline-Auskunft zu Smallworld GIS und anderen GIS-Systemen für alle Bereiche – mobil oder im Büro
- Planauskunft für Dritte – komfortable Lösung zur Automatisierung des Planauskunftsprozesses, Software as a Service, Portallösung
- Innovative Abwicklung von Instandhaltungsaufgaben mit MGC Task
- Spezielle Apps für Gasspüren, Straßenbeleuchtung, Hydrantenwartung, Liegenschaftsverwaltung

Carsten Dohle (Mettenmeier GmbH)

Andreas Zirwes (Stadtwerke Soltau GmbH & Co. KG)

14:30 Kaffeepause

### 15:00 Hausanschlussvermessung mit dem Smartphone

- NAVA: Augmented Reality und Vermessung ohne Medienbrüche an der Baustelle
- Automatisierter Hausanschlussprozess – vollständige Digitalisierung von der Kundenanfrage im Portal bis zur abschließenden Dokumentation im GIS und ERP-System

Joachim Magiera (Mettenmeier GmbH)

### 15:40 Abschlussdiskussion und Möglichkeit zur individuellen Beratung

16:00 Ende der Veranstaltung

Änderungen vorbehalten.

## Themen

### Netzdaten-Fortführung

Begleiten Sie uns innerhalb dieses Smallworld-Tages durch den Fortführungsprozess mit all seinen Themen, angefangen bei der Netzänderungsmeldung über

- die Skizze und deren Qualität,
- die Erfassung und Konstruktion in den geografischen Plänen mit hocheffizienten Werkzeugen, angelehnt an GW 120,
- die einfache, schnelle Erstellung von Innenleben,
- Netzanpassungen an eine neue Geobasis, schnell & easy,
- bis hin zur Qualitätssicherung nach GW 130/S 130.

### Vermessung per Smartphone

Die Hausanschlussvermessung per Smartphone ist ein Beispiel dafür, wie der digitale Wandel bei Netzbetreibern konkret wird. Mit NAVA erfasst der Monteur beim Bau alle Daten digital. Die Fortführung erhält eine stets vollständige und korrekte Dokumentation in Sekunden. Durch die Augmented Reality kann der Monteur die Qualität seiner Arbeit direkt überprüfen.

## Ihr Expertenteam



Kai Deimel  
Projektleiter  
Netzdaten-Services  
Mettenmeier GmbH



Ludger Ebberts  
Produktmanager  
Fachschale Kanal  
Mettenmeier GmbH



Andreas Zirwes  
Anlagendokumentation/  
GIS  
Stadtwerke Soltau  
GmbH & Co. KG



Carsten Dohle  
Vertriebsbeauftragter und  
Experte für GIS und  
Weblösungen  
Mettenmeier GmbH



Joachim Magiera  
Vertriebsbeauftragter und  
Experte für Kabel- und  
Rohrnetze  
Mettenmeier GmbH

## Zielgruppe

Die Veranstaltung richtet sich an Unternehmen aus der Energie- und Wasserwirtschaft, die das Smallworld GIS bereits im Einsatz haben, sich unverbindlich über die vorgestellten Systeme und die Standard-Fachschalen informieren möchten oder eine GIS-Lösung aus der Cloud für mittlere und kleinere Netze suchen.

Angesprochen sind Fach- und Führungskräfte aus den Bereichen Netzdokumentation/GIS, IT/EDV, Planung und Instandhaltung.

**Aktuelle Infos und Online-Anmeldung:**

[www.mettenmeier.de/smallworld-tag](http://www.mettenmeier.de/smallworld-tag)

# Smallworld-Tag

25. Oktober 2018 in Ahrensburg bei Hamburg

Wenn unzustellbar, zurück an Absender  
Mettenmeier GmbH · Klingenderstr. 10-14 · 33100 Paderborn · Germany

## ANMELDUNG

Fax-Nr. +49 5251 150-333 oder per E-Mail an [request@mettenmeier.de](mailto:request@mettenmeier.de).  
Oder melden Sie sich online an unter: [www.mettenmeier.de/smallworld-tag](http://www.mettenmeier.de/smallworld-tag).

☐ Ich nehme teil.

Die Teilnahme an der Veranstaltung ist für Teilnehmer aus der Energie- und Wasserwirtschaft kostenfrei.

Ich nehme nicht teil, wünsche jedoch

- ☐ einen persönlichen Beratungstermin.  
☐ die Tagungsdokumentation.

Teilnehmer 1 (Vorname, Name)

Abteilung/Funktion

E-Mail/Telefon

Teilnehmer 2 (Vorname, Name)

Abteilung/Funktion

E-Mail/Telefon

Firma

Straße

PLZ, Ort

Datum

Unterschrift

# mettenmeier.

### Veranstalter

Mettenmeier GmbH  
Klingenderstraße 10-14  
33100 Paderborn, Deutschland

### Ansprechpartner

Kristin Blecher (Anmeldungen)  
Tel.: +49 5251 150-330  
E-Mail: [kristin.blecher@mettenmeier.de](mailto:kristin.blecher@mettenmeier.de)

Ingo Rameil (Programm)

Tel.: +49 5251 150-331  
E-Mail: [ingo.rameil@mettenmeier.de](mailto:ingo.rameil@mettenmeier.de)

### Anmeldung

Senden Sie dieses Formular ausgefüllt bis  
ca. 10 Tage vor der Veranstaltung per Fax  
an +49 5251 150-333 oder per E-Mail an  
[request@mettenmeier.de](mailto:request@mettenmeier.de).

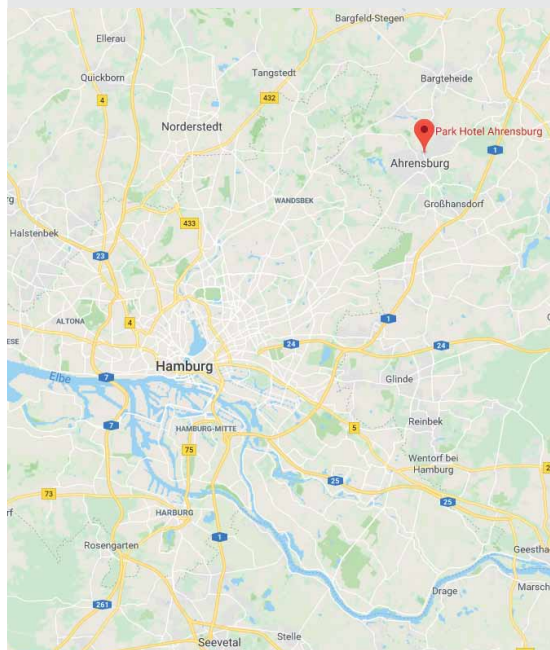
Oder melden Sie sich online an unter  
[www.mettenmeier.de/smallworld-tag](http://www.mettenmeier.de/smallworld-tag).

Ihre Teilnahmebestätigung erhalten Sie rechtzeitig  
vor der Veranstaltung per E-Mail.

Die Teilnahme ist für die genannte Zielgruppe  
kostenfrei.

### Veranstaltungsort

Park Hotel Ahrensburg  
Lübecker Str. 10a, 22926 Ahrensburg  
+49 4102 230-0, [www.parkhotel-ahrensburg.de](http://www.parkhotel-ahrensburg.de)



### Übernachtung

Die Anmeldung zur Veranstaltung beinhaltet keine  
Hotelreservierung. Diese muss bei Bedarf durch Sie  
gesondert erfolgen.

### Aktuelle Infos

[www.mettenmeier.de/smallworld-tag](http://www.mettenmeier.de/smallworld-tag)