

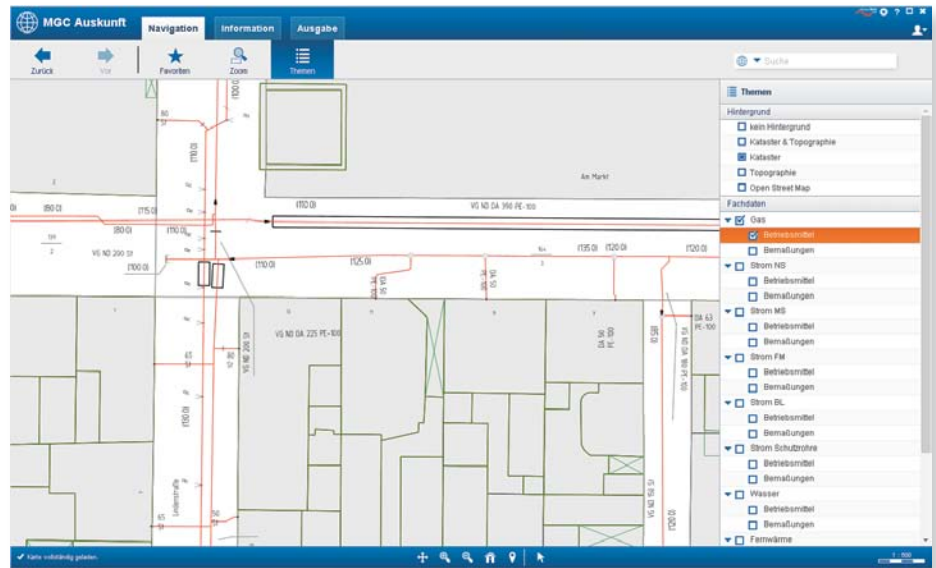
# Neues Netzinformationssystem

Die Hanau Netz GmbH löst IBM GTIS durch ein zukunftsfähiges GIS ab. Den Zuschlag für die Systemausschreibung erhielt Mettenmeier mit den Produkten Smallworld GIS und MGC.

Im Rahmen der Systemablösung installieren die GIS-Experten der Mettenmeier GmbH bei der Hanau Netz GmbH das Smallworld GIS mit den Fachschalen Gas, Wasser, Strom und Fernwärme sowie ALK. Ausgangspunkt der künftigen Netzdokumentation sind die vorhandenen „Alt-Daten“, deren spartenübergreifende Migration in das Smallworld GIS Bestandteil des Projektes ist. Unterstützt wird Mettenmeier dabei von der Firma CISS. Mittels eigener Migrationssoftware ist das Unternehmen aus Sinzig in der Lage, den Datentransfer sehr effizient durchzuführen. Auch die Korrektur systematischer Fehler sowie die Qualitätssicherung erfolgen softwaregestützt.

## MGC – Web-GIS für Netzbetreiber

Sobald die Netzdaten im Smallworld GIS umgesetzt sind, kommt der Mettenmeier Geodata Client (MGC) ins Spiel. Dieses webbasierte Auskunftssystem stellt die GIS-Daten in Form von benutzerfreundlichen Anwendungen bereit. In einem ersten Ausbauschritt schaltet die Hanau Netz GmbH den MGC an zahlreichen Büroarbeitsplätzen frei. Ein einfacher Internetbrowser reicht künftig aus, um die kompletten Betriebsmittel und Versorgungsgebiete des hessischen Netzbetreibers zu beauskunften. Unterstützt durch eine Volltextsuche auf dem gesamten Datenbestand ist das Auffinden von Betriebsmitteln oder Adressen dann für jeden Anwender so einfach wie bei der Verwendung gängiger Suchmaschinen im Web. Dabei werden alle Netzobjekte



Die moderne Web-GIS-Lösung MGC von Mettenmeier kommt 2015 bei der Hanau Netz GmbH zum Einsatz, hier: MGC Auskunft Online mit einem Kartenausschnitt des Marktplatzes in Hanau.

und deren Attribute mit hoher Detailgenauigkeit dargestellt.

## Vektoren erhöhen die Performance

In Hanau installiert Mettenmeier 2015 neben der Online-Variante der MGC Auskunft auch die Offline-App auf modernen Tablets. Diese versorgt den Außendienst auch in Gebieten mit schwacher Mobilfunkabdeckung zuverlässig mit Netzdaten und Karten. Aus technischer Sicht besonders erwähnenswert: Das MGC Warehouse überträgt die GIS-Daten im Vektorformat an die mobilen Einheiten. Der Effekt dieses komplett vektorbasierten Ansatzes ist eine hohe Performance bei der Datenex-

traktion sowie bei der Visualisierung auf den mobilen Clients. Neben der reinen Datenauskunft stehen dem Außendienst dann auch die gängigen Funktionen wie Suchen, Messen, Themensteuerung oder GPS-Lokalisierung zur Verfügung.

### Kontakt

Edith Borth  
HNG Hanau Netz GmbH  
+49 6181 365-243  
edith.borth@hanau-netz.de

Knut Biermann  
Mettenmeier GmbH  
+49 5251 150-526  
knut.biermann@mettenmeier.de